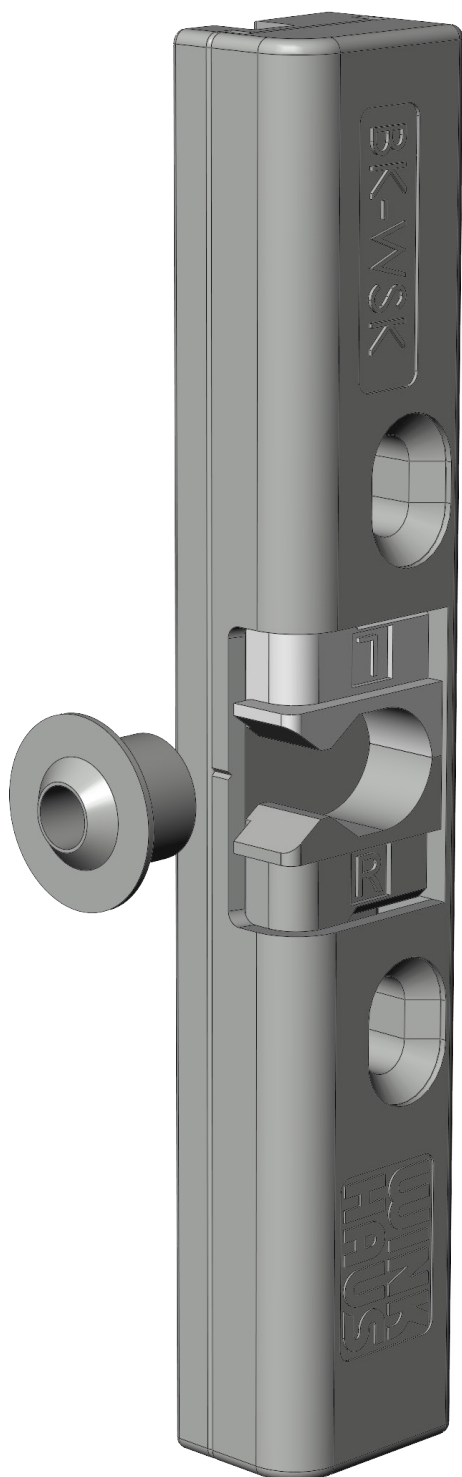


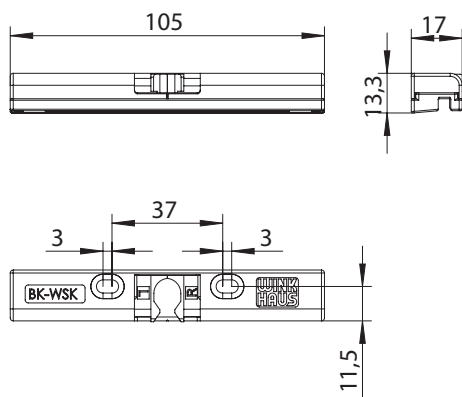
# BALKONTÜRSCHNÄPPER BK144 SL 1919570



Spezifikation	
Bauteiltyp	Balkontürschnäpper - RT
Fensterwerkstoff	Kunststoff
Falzluft	12 mm
Bauteiltiefe	17 mm
Anpressdruckverstellung	nein
Farbe	silber
Oberfläche	verzinkt
Bauteilsitz	Blendrahmen - verdecktliegend
Bauteillänge	105 mm
Schraubachse 1 	11.5 mm
Verpackung	Mehrweg

Profilsysteme	
Profilsystem	Elegance, Avantgarde, 88 +

# BALKONTÜRSCHNÄPPER BK144 SL 1919570



## Hinweis

Für den bestimmungsmäßigen Gebrauch berücksichtigen Sie bitte die Informationen aus den Beschlagsübersichten, Montageanweisungen und Anwendungsdiagramme. Alle Rechte und Änderungen vorbehalten

# BALKONTÜRSCHNÄPPER BK144 SL

## 1919570

## Legende

### Schraubachse 1

Die Schraubachse 1 beschreibt den Abstand der vorderen Schrauben zur Vorderkante des Schließblechs. Die Vorderkante des Schließblechs zeigt zur Öffnungsseite des Fensters bzw. der Tür.

S = Schließblech

X = Schraubachse 1

