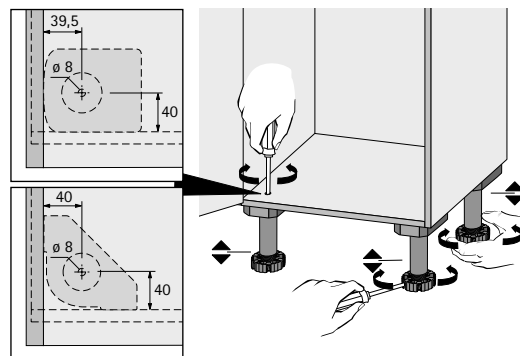
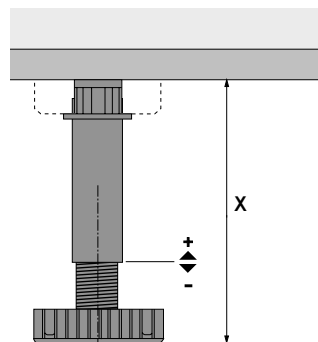


Sockelfuß Korrekt

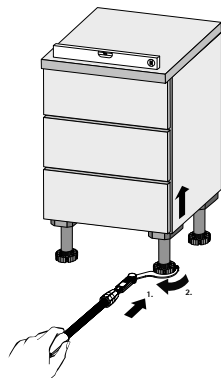


- Beschlagssystem aus Sockelfüßen, Gleitern, Blendenhaltern und weiterem Zubehör
- Belastbarkeit pro Fuß 450 kg, max. 1350 kg bei 3 oder mehr Füßen
- Sicherer Halt des Sockelfußes im Gleiter beim Aufstellen und Verschieben des Schrankes
- Große Standfläche von \varnothing 78 bzw. 80 mm
- Einfache Höhenverstellung
- Sockelschubkasten ab Sockelhöhe 150 mm möglich
- Kunststoff schwarz

Sockelhöhe Maß X mm	Verstellbereich mm	Standfläche \varnothing mm	Bestell-Nr.	VE
50	50 - 60	78	0 044 747	1/200 St.
70	62 - 86	78	9 306 015	1/150 St.
80	74 - 110	80	0 070 151	1/200 St.
100	89 - 125	80	0 061 851	1/100 St.
110	99 - 135	80	0 070 152	1/100 St.
130	119 - 155	80	0 061 852	1/100 St.
150	110 - 170	80	9 306 016	1/125 St.
150	139 - 175	80	9 306 017	1/125 St.
180	169 - 205	80	0 070 153	1/100 St.



Sockelverstellwerkzeug für Sockelfuß Korrekt



- Metall
- Zur Verstellung vom Sockelfuß Korrekt
- Bedienung von Hand
- Einstellbarkeit bis \leq 300 kg Korpusgewicht (Korpus + Beladung)
- Gesamtlänge 1000 mm

Bestell-Nr.	VE
9 253 384	1 St.