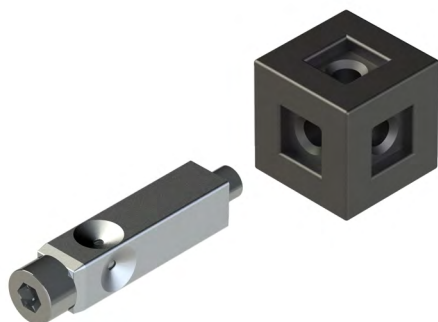


Cadro Rahmensystem

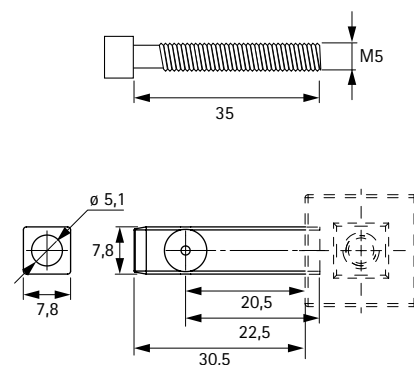
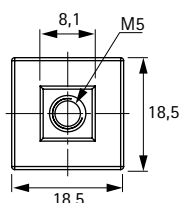
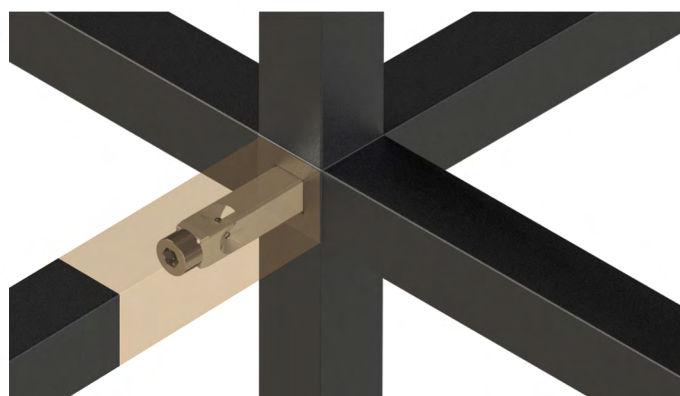
- Basis
- Alternative Profilbefestigung

Universalverbindungsknoten



- Zur Verbindung von bis zu sechs Cadro Profilen
- Je anzubindendem Profil wird ein Stift inklusive Zylinderkopfschraube M5, Bestell-Nr. 9 303 956, benötigt
- Der Stift wird mit dem Universalverbindungsknoten verschraubt
- Zur Fixierung im Profil ist je Stift ein Cadro Gewindestift erforderlich, Bestell-Nr. 9 298 859 / 9 298 860, bitte separat bestellen
- Verbindungsknoten und Stift: Zinkdruckguss

Artikel	Bestell-Nr.	VE
Universalverbindungsknoten schwarz matt	9 303 954	1 St.
Universalverbindungsknoten Edelstahl Optik	9 303 955	1 St.
Stift inkl. Zylinderkopfschraube verzinkt	9 303 956	1 St.



Befestigungshülse



- Zur Anbindung des Cadro-Systems an vorhandene Möbelemente
- Die Befestigungshülse wird an das bestehende Möbelement angeschraubt, das vorgebohrte Cadro Profil wird angesetzt und mittels Gewindestift gesichert
- Zur Fixierung im Profil ist je Befestigungshülse ein Cadro Gewindestift erforderlich, Bestell-Nr. 9 298 859 / 9 298 860, bitte separat bestellen
- Befestigungsschrauben sind nicht im Lieferumfang enthalten, da anhängig vom Möbelement
- Bei einer sachgemäßen Verwendung von vier Stück Befestigungshülsen zur Befestigung eines hängenden Cadro Regals an einem Schrank beträgt die max. Belastbarkeit 30 kg gesamt
- Edelstahl

Bestell-Nr.	VE
9 298 848	2 St.

