

T-SL F24-5-912W R12 ANC SKG MV2 RS MC

2992154



Produktdetails	
Produktbasisklassen ⓘ	Rahmenteile ⓘ
Produkt-Funktionsgruppe	Schließleiste
Produktgruppe	Schließleiste Standard
Produkt	Schwenkriegel

Spezifikation	
Griffhöhe	906 mm
Rahmenprofil	F24-912
Stulpart Rahmenteil	Flachstulp
Stulpbreite Rahmenteil	24 mm
Stulpvariante Rahmenteil	Variante 60
Stulpende Rahmenteil	Abgerundet
Radius	Radius 12 mm
Anpressdruck Rahmenteil	Standard
Schließplatte	Schließplatte abgewinkelt
	FAW 23 mm
Abstandsmaß Rahmenteil	85 - 94 mm
Auslöser	Nicht nachrüstbar
Fallenauflaufbrücke	Ohne Fallenauflaufbrücke
Länge Fallenauflauf	16 mm
Riegeltyp Rahmenteil	1 x Falle-Riegel + 2 x Schwenkriegel
Verstellung Nebenverriegelung	Obenliegende Verstellung
DIN Richtung	DIN rechts
Oberfläche	Matt chromatiert MC
Tasche	Mit Tasche
Endkappe	Ohne Endkappe
Dübellochung	Dübellochung 9,2 mm
Türfänger Rahmenteil	Ohne Türfänger
Befestigungsart	Standard Beschlagsschraube

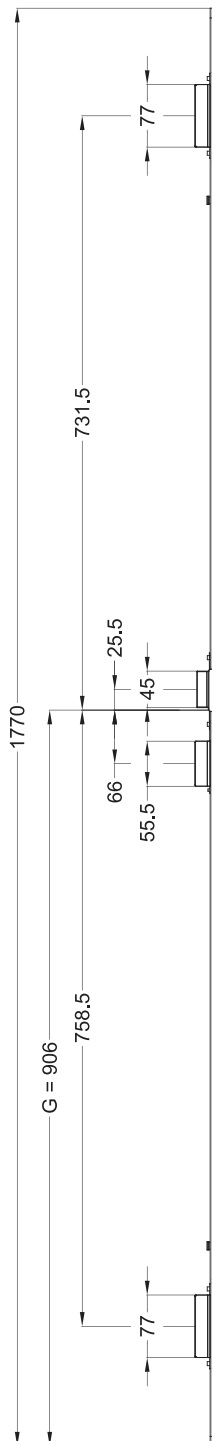
Zertifizierung	
Zertifizierung SKG	SKG **

T-SL F24-5-912W R12 ANC SKG MV2 RS MC
2992154

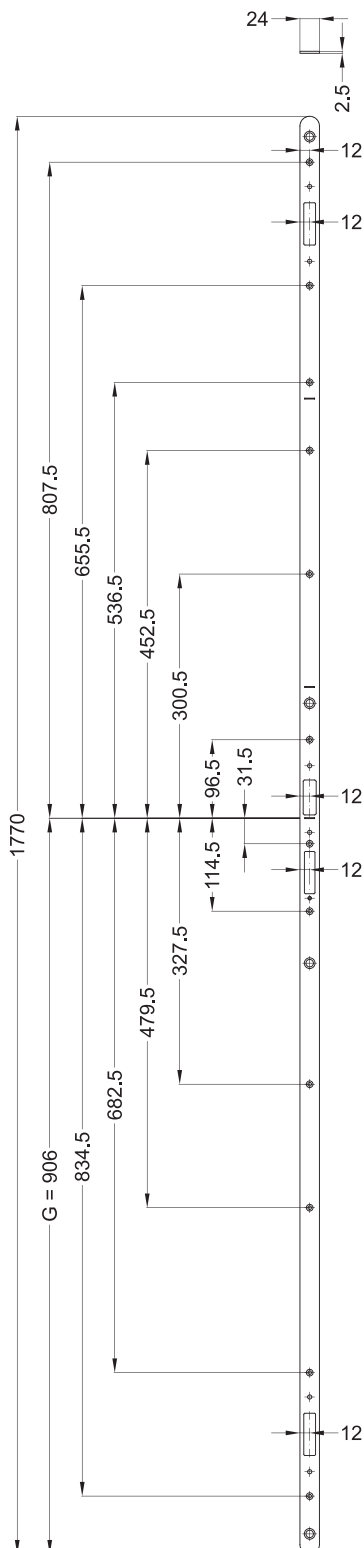
T-SL F24-5-912W R12 ANC SKG MV2 RS MC 2992154

Allgemeine Vermaßung

G = Griffhöhe



T-SL F24-5-912W R12 ANC SKG MV2 RS MC 2992154



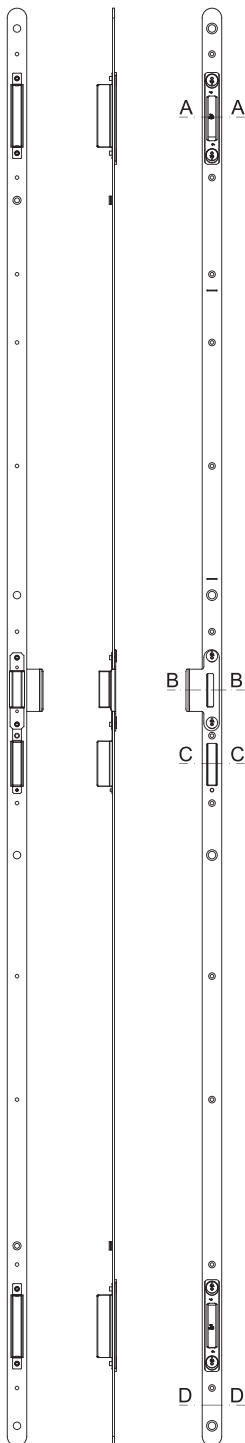
Schraubmaße

G = Griffhöhe

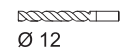
(* = Bohrung für Magnetclip)

T-SL F24-5-912W R12 ANC SKG MV2 RS MC 2992154

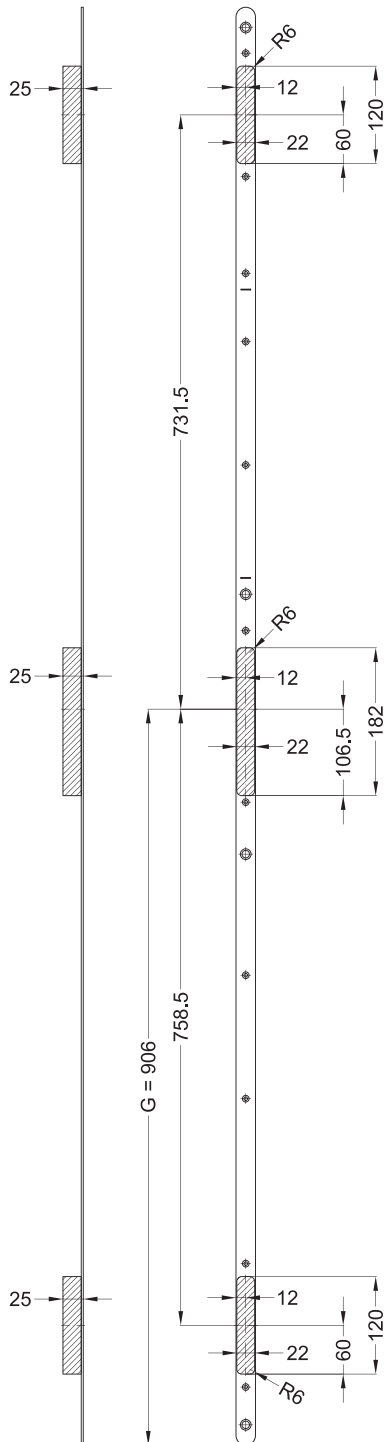
Ansichten



T-SL F24-5-912W R12 ANC SKG MV2 RS MC 2992154

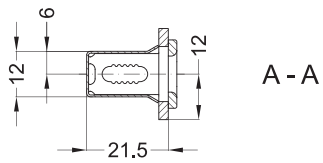
**Fräsmaße**

G = Grifffhöhe

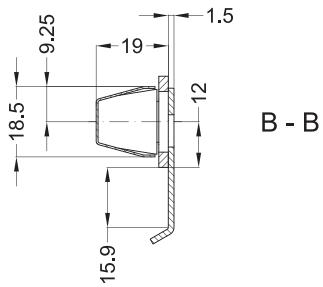


T-SL F24-5-912W R12 ANC SKG MV2 RS MC 2992154

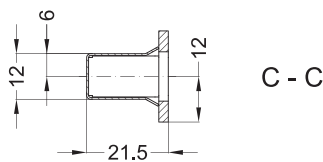
Einbaulage



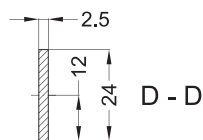
A - A



B - B

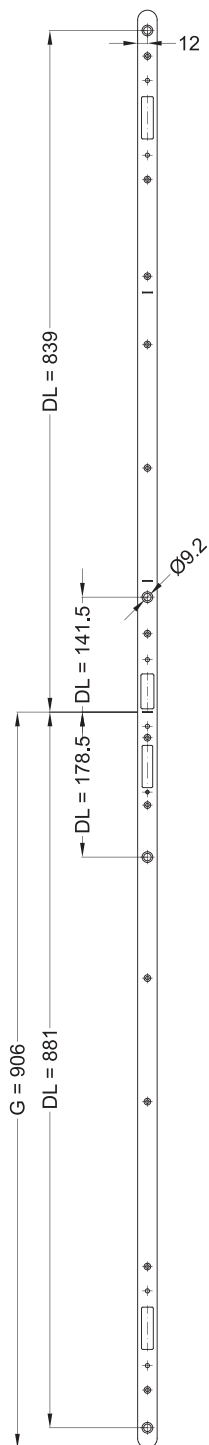


C - C



D - D

T-SL F24-5-912W R12 ANC SKG MV2 RS MC 2992154



Zusatzdarstellung

G = Griffhöhe

DL = Dübellochung

T-SL F24-5-912W R12 ANC SKG MV2 RS MC 2992154

Legende

Das Winkhaus Portal

Mit einem einfachen Klick auf die Artikelnummer gelangen Sie direkt zum Artikel im Winkhaus Portal. Im Winkhaus Portal sind weitere Informationen wie z.B. eine Produktbeschreibung oder auch Erklärungen der einzelnen Spezifikationen verfügbar. Des Weiteren sind für die verschiedenen Profilsysteme weiterführende Informationen wie z.B. die Flügel- und Blendrahmennummern gegeben. Im Downloadbereich stehen zusätzlich weitere Dokumente und Bilder für das ausgewählte Produkt zur Verfügung.



Das Winkhaus Portal

Benutzername / E-Mail

Passwort

[Passwort vergessen?](#)

[Jetzt Zugang beantragen](#) | [Jetzt Zugang zu den Winkhaus Locking Services \(WLS\) beantragen](#) - Zutrittsorganisation

[LOGIN](#)

Produktbasisklassen

Erklärung von Abkürzungen

Angaben, die in Klammern gesetzt sind, werden nur bei einzelnen Rahmenteilen verwendet.