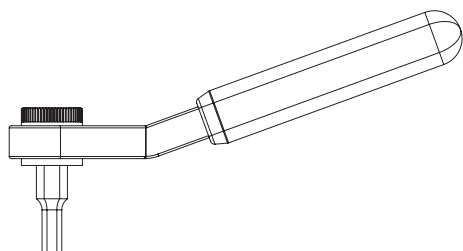
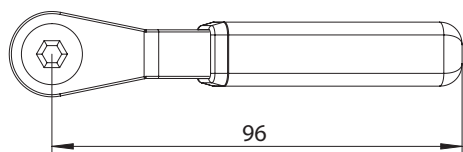
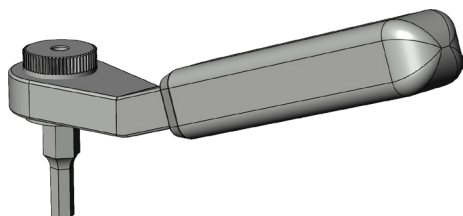


KNARRE 4MM

1467083



Spezifikation

Bauteiltyp	Justierwerkzeug ⓘ
Fensterwerkstoff	Aluminium, Holz, Kunststoff, Stahl
Größe	4 mm, 6-kant

Justierwerkzeug

Mit dem Justierwerkzeug können einige Bauteile des Fensterbeschlages nachgestellt werden, um immer ein leichtgängiges Fenster zu gewährleisten.

Hinweis

Für den bestimmungsmäßigen Gebrauch berücksichtigen Sie bitte die Informationen aus den Beschlagsübersichten, Montageanweisungen und Anwendungsdiagramme. Alle Rechte und Änderungen vorbehalten