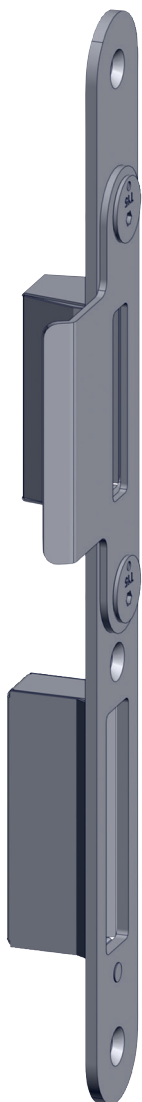


T-SB FR F24-912W R12 U RS MC

4929193



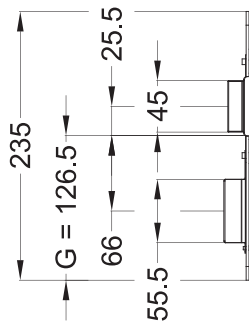
Produktdetails	
Produktbasisklassen ❶	Rahmenteile ❶
Produkt-Funktionsgruppe	Einzelschließblech
Produktgruppe	Schließblech
	Hauptverriegelung
Produkt	Falle-Riegel mit Verstellung

Spezifikation	
Rahmenprofil	F24-912
Stulpart Rahmenteil	Flachstulp
Stulpbreite Rahmenteil	24 mm
Stulpende Rahmenteil	Abgerundet
Radius	Radius 12 mm
Ausführung/Länge	Kurz
Anpressdruck Rahmenteil	Standard
Schließplatte	Schließplatte abgewinkelt
	FAW 23 mm
Auslöser	Nicht nachrüstbar
Fallenauflaufbrücke	Ohne Fallenauflaufbrücke
Länge Fallenauflauf	16 mm
Riegeltyp Rahmenteil	1 x Falle-Riegel
Verstellung Nebenverriegelung	Ohne Verstellung
DIN Richtung	DIN rechts
Oberfläche	Matt chromatiert MC
Tasche	Mit Tasche
Endkappe	Ohne Endkappe
Dübellochung	Dübellochung 9,2 mm
Befestigungsart	Standard Beschlagsschraube

T-SB FR F24-912W R12 U RS MC
4929193

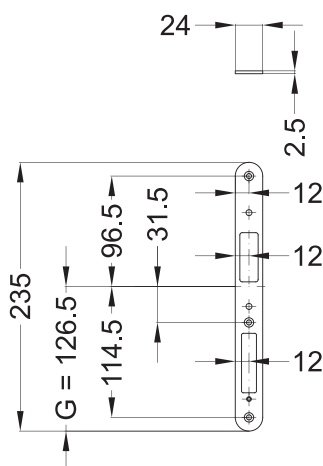
T-SB FR F24-912W R12 U RS MC

4929193



Allgemeine Vermaung

G = Griffhhe



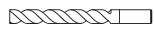
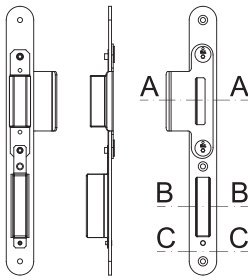
Schraubmae

G = Griffhhe

T-SB FR F24-912W R12 U RS MC

4929193

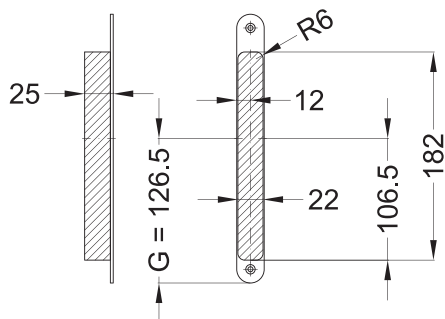
Ansichten



Ø 12

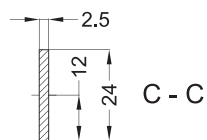
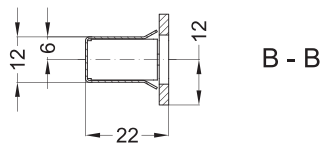
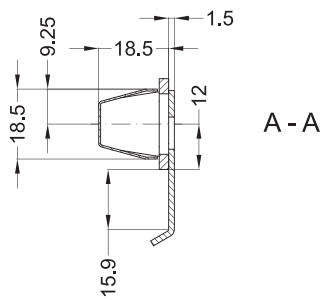
Fräsmaße

G = Griffhöhe



T-SB FR F24-912W R12 U RS MC 4929193

Einbaulage



T-SB FR F24-912W R12 U RS MC 4929193

Legende

Das Winkhaus Portal

Mit einem einfachen Klick auf die Artikelnummer gelangen Sie direkt zum Artikel im Winkhaus Portal. Im Winkhaus Portal sind weitere Informationen wie z.B. eine Produktbeschreibung oder auch Erklärungen der einzelnen Spezifikationen verfügbar. Des Weiteren sind für die verschiedenen Profilsysteme weiterführende Informationen wie z.B. die Flügel- und Blendrahmennummern gegeben. Im Downloadbereich stehen zusätzlich weitere Dokumente und Bilder für das ausgewählte Produkt zur Verfügung.



Das Winkhaus Portal

Benutzername / E-Mail

Passwort

[Passwort vergessen?](#)

[Jetzt Zugang beantragen](#) | [Jetzt Zugang zu den Winkhaus Locking Services \(WLS\) beantragen](#) - Zutrittsorganisation

[LOGIN](#)

Produktbasisklassen

Erklärung von Abkürzungen

Angaben, die in Klammern gesetzt sind, werden nur bei einzelnen Rahmenteilen verwendet.