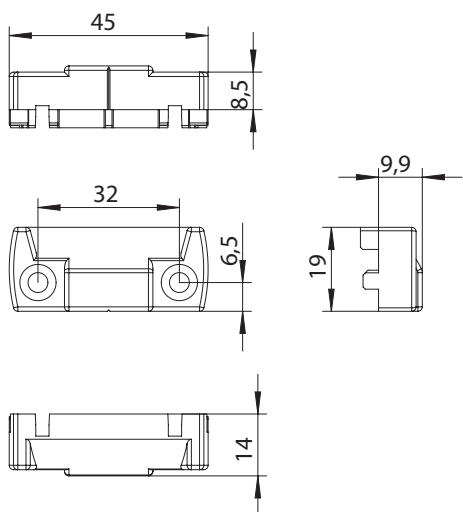
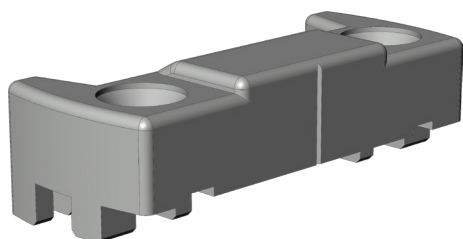


# SCHLIESSBL.ZV-RT.160

## 4933117



Spezifikation	
Bauteiltyp	Zwangsverriegelung - RT
Fensterwerkstoff	Kunststoff
Falzlufte	12 mm
Bauteiltiefe	19 mm
Anpressdruckverstellung	nein
Farbe	silber
Oberfläche	verzinkt
Bauteilsitz	Blendrahmen - verdecktliegend
Bauteillänge	45 mm
Schraubachse 1	12.5 mm
Verpackung	Mehrweg

Profilsysteme	
Profilsystem	Rehau - Geneo, Rehau - Synego

### Hinweis

Für den bestimmungsmäßigen Gebrauch berücksichtigen Sie bitte die Informationen aus den Beschlagsübersichten, Montageanweisungen und Anwendungsdiagramme. Alle Rechte und Änderungen vorbehalten

# SCHLIESSBL.ZV-RT.160

## 4933117

## Legende

### Schraubachse 1

Die Schraubachse 1 beschreibt den Abstand der vorderen Schrauben zur Vorderkante des Schließblechs. Die Vorderkante des Schließblechs zeigt zur Öffnungsseite des Fensters bzw. der Tür.

S = Schließblech

X = Schraubachse 1

