

# T-AP179AV4DORF2060L133P/65A994/9KABM2RMC 5101623



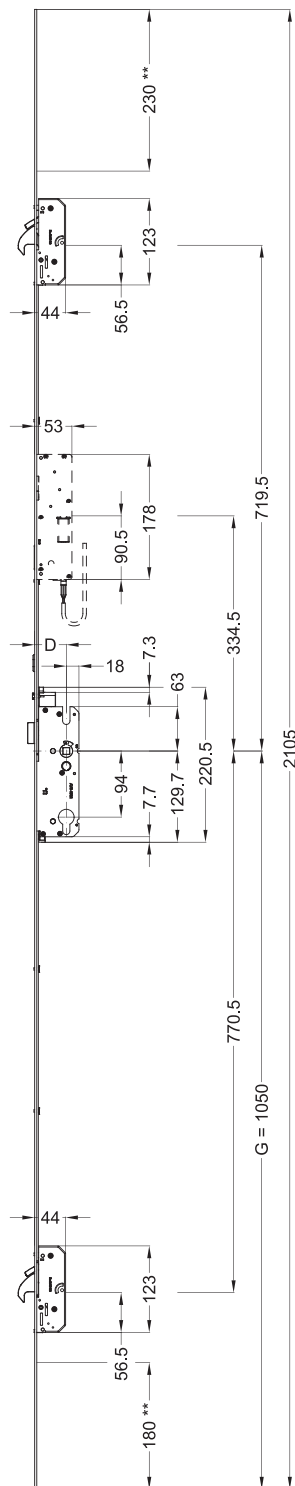
Produktdetails	
Produktbasisklassen <b>1</b>	Mehrfachverriegelung <b>1</b>
Produkt-Funktionsgruppe	Schloss - mechanisch
Produktgruppe	panicLock
Produkt	panicLock AV4D/Automatik Panik
Produktvariante	panicLock AP EN179 AV4D OR

Spezifikation	
Öffnungsmöglichkeit	1-flügelig aktiv
Flügelfalzhöhe	1.875 - 2.230 mm
Griffhöhe	1050 mm
Schlossbetätigung	AV4D OR/Schlüsselbetätigt
Panikfunktion	Wechselfunktion E
Stulpart	Flachstulp
Stulpbreite	20 mm
Stulpvariante	Variante 60
Stulpende	Eckig
Dornmaß	65 mm
Abstandsmaß	94 mm
Zylindertyp	Schweizer Rundzylinder (z.B. KABA)
Drückernuss	9 mm
Drückernussausführung	Standard Drückernuss
Nebenverriegelungsart	Schwenkriegel AV4D Standard
Anzahl der Nebenverriegelungen	2
DIN Richtung	DIN rechts
Oberfläche	Matt chromatiert MC
Hauptriegel	Ohne Hauptriegel
Fallenausführung	Abgeschrägte Falle 9°
Werkstoff Falle	Zink-Stahl
Türwächterfunktion	Ohne Türwächterfunktion
Zusatzschloss	Standard - Ohne Zusatzschloss
Befestigungsart	Standard Beschlagsschraube

Zertifizierung	
Zertifizierung SKG	SKG **
DIN EN 179:2008-04	37601342AB
DIN 18251-3:2002-11	Klasse 4
SBD/PAS24	geeignet

T-AP179AV4DORF2060L133P/65A994/9KABM2RMC  
5101623

T-AP179AV4DORF2060L133P/65A994/9KABM2RMC  
5101623



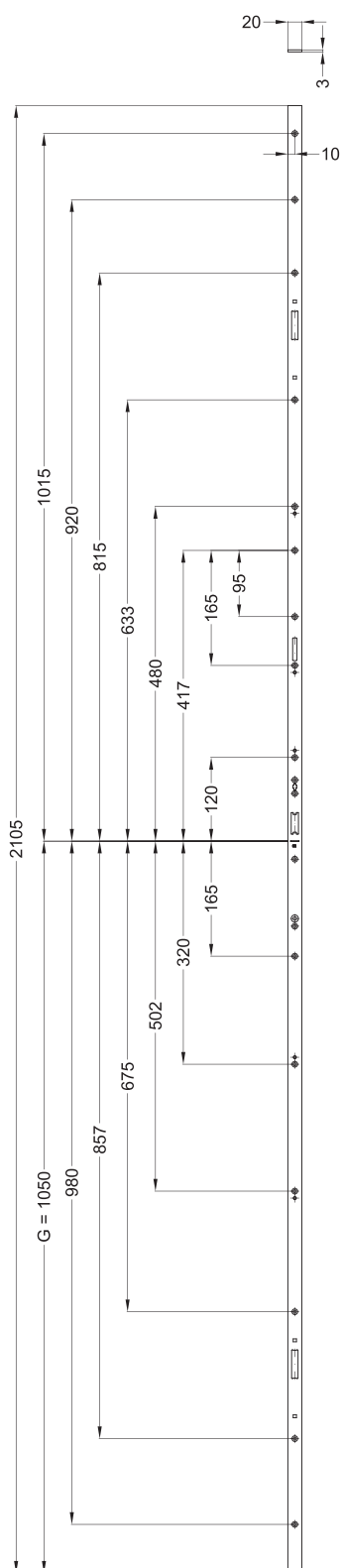
## Allgemeine Vermaung

D = Dornmaß

G = Griffhöhe

(\*\* = Ablängbereich)

# T-AP179AV4DORF2060L133P/65A994/9KABM2RMC 5101623

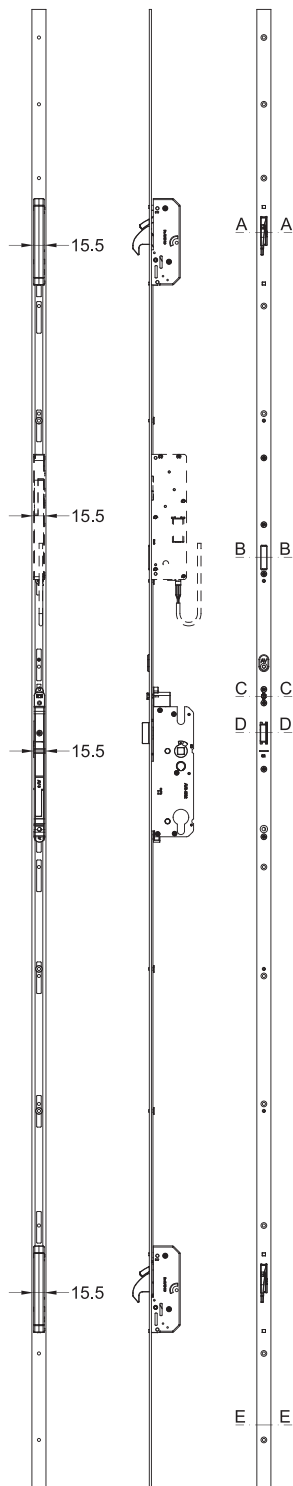


## Schraubmaße

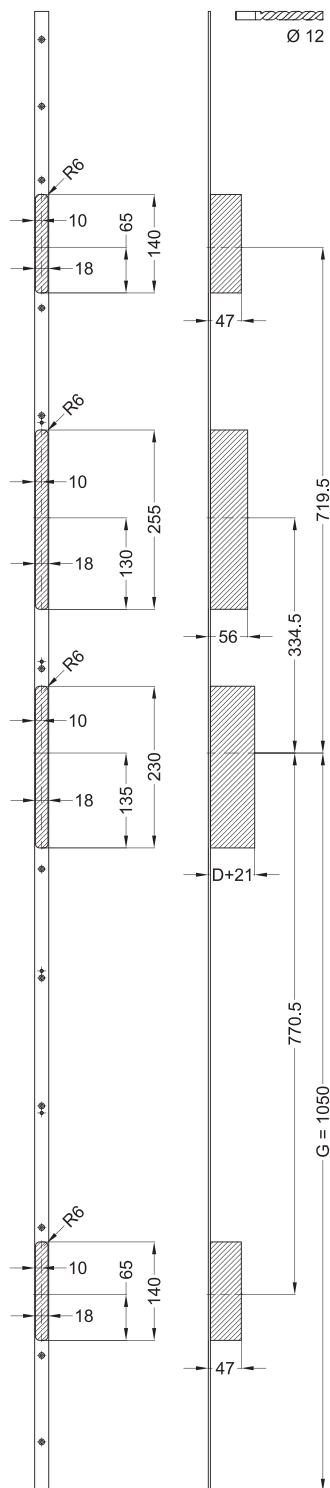
G = Griffhöhe

# T-AP179AV4DORF2060L133P/65A994/9KABM2RMC 5101623

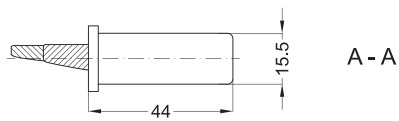
## Ansichten



# T-AP179AV4DORF2060L133P/65A994/9KABM2RMC 5101623

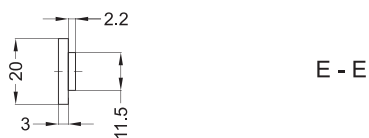
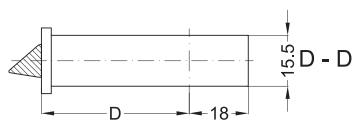
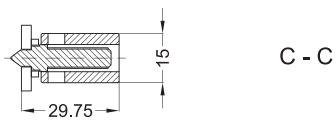
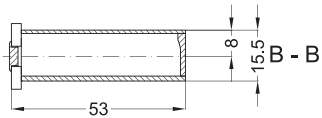


# T-AP179AV4DORF2060L133P/65A994/9KABM2RMC 5101623



## Einbaulage

D = Dornmaß



# T-AP179AV4DORF2060L133P/65A994/9KABM2RMC 5101623

## Legende

### Das Winkhaus Portal

Mit einem einfachen Klick auf die Artikelnummer gelangen Sie direkt zum Artikel im Winkhaus Portal. Im Winkhaus Portal sind weitere Informationen wie z.B. eine Produktbeschreibung oder auch Erklärungen der einzelnen Spezifikationen verfügbar. Des Weiteren sind für die verschiedenen Profilsysteme weiterführende Informationen wie z.B. die Flügel- und Blendrahmennummern gegeben. Im Downloadbereich stehen zusätzlich weitere Dokumente und Bilder für das ausgewählte Produkt zur Verfügung.



Das Winkhaus Portal

Benutzername / E-Mail

Passwort

[Passwort vergessen?](#)

[Jetzt Zugang beantragen](#) | [Jetzt Zugang zu den Winkhaus Locking Services \(WLS\) beantragen](#) - Zutrittsorganisation

[LOGIN](#)

### Produktbasisklassen

#### Erklärung von Abkürzungen

Angaben, die in Klammern gesetzt sind, werden nur bei einzelnen Mehrfachverriegelungen verwendet.