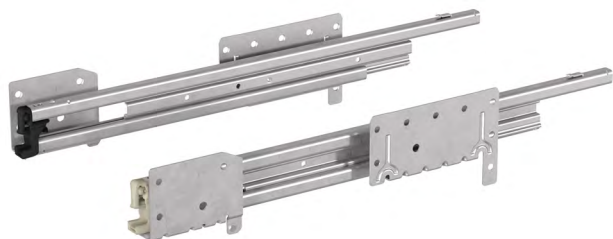


# Beschlagsysteme zur Organisation am Schreibtisch

- Schreibtischcontainer und Schmalcontainer Systema Top 2000 für Holzmöbel
- Auszugsführungen Quadro Duplex 25

## Auszugsführung Quadro Duplex 25



- Vollauszug mit Differentialrolle
- 25 kg Belastbarkeit nach EN 15338 Level 2
- Stahl verzinkt

### Hinweise:

- Gehäuse mit oder ohne Dämpfung Silent System / Push to open bitte separat bestellen
- Befestigungsposition 13 – 352 mm

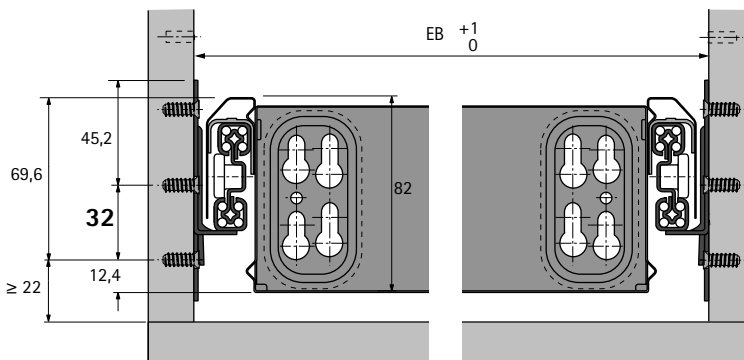
## Lochreihe 32 mm (Garnitur)

Einbaubreite EB mm	Min. Einbautiefe mm	Anschlagseite	Bestell-Nr.	VE
292 / 392	530	links und rechts	<b>0 041 083</b>	1 GN
292 / 392	730	links und rechts	<b>0 041 085</b>	1 GN

## Lochreihe 32 mm (Stück)

Einbaubreite EB mm	Min. Einbautiefe mm	Bestell-Nr. / Anschlagseite		VE
		links	rechts	
292 / 392	530	<b>9 012 301</b>	<b>9 012 302</b>	14 St.
292 / 392	730	<b>9 012 344</b>	<b>9 012 345</b>	14 St.

## Einbauzeichnung: Lochreihe 32 mm



Max. Blendenhöhe 3 HE (192 mm)

## Hinweise

- Gehäuse mit oder ohne Silent System / Push to open 1159 – 1160
- Direktbefestigungsschrauben 1151



[hettich.com/short/57d6d2](https://hettich.com/short/57d6d2)