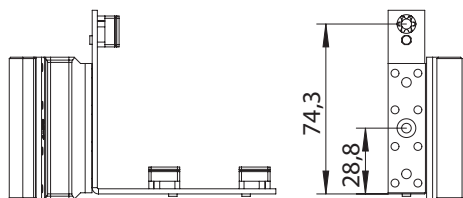
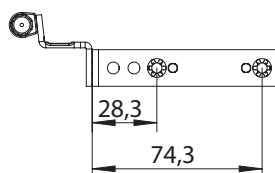
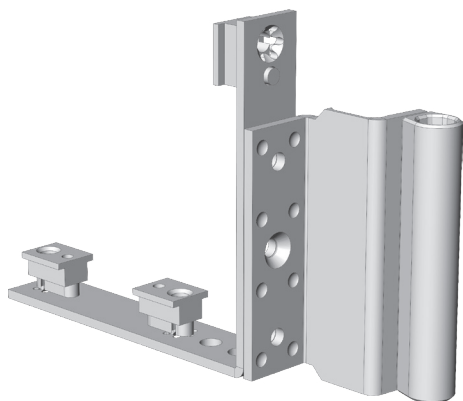


FLÜGELLAG.FL.HW.20-9-12.LS

4999589



Spezifikation

| | |
|---------------------------|------------------------------------|
| Bauteiltyp | Falzbandflügellager ⓘ |
| Fensterwerkstoff | Aluminium, Holz, Kunststoff, Stahl |
| Flügelbeschlagnut | 16 mm Beschlagnut |
| Nutmittenlage | 9 mm |
| Falzluft | 12 mm |
| Flügelüberschlag | 20 mm |
| Anschlagseite | DIN links |
| Sichtbarkeit | aufliegend |
| Öffnungsart/Schaltfolge | Dreh-Kipp, Dreh |
| Farbe | silber |
| Oberfläche | verzinkt |
| Farbe Bandseite | silber |
| Oberfläche Bandseite | verzinkt |
| Bandseitenausführung | activPilot Concept K |
| max. zul. Flügelgewicht ⓘ | 130 kg |
| Drehhemmung | nein |
| Anpressdruckverstellung | nein |
| Mit zusätzlichem Bauteil | nein |
| Verpackung | Mehrweg |

Falzbandflügellager

Das Falzbandflügellager ist für die Verbindung zwischen Fensterflügel und -rahmen an der Unterseite des Fensters zuständig und ermöglicht die verschiedenen Öffnungsarten des Fensterflügels. Es wird in der Beschlagnut des Flügels montiert und mit dem rahmenseitigen Ecklager verbunden.

Hinweis

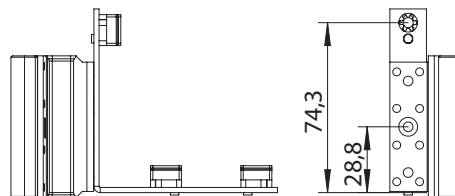
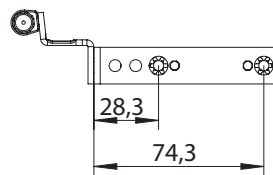
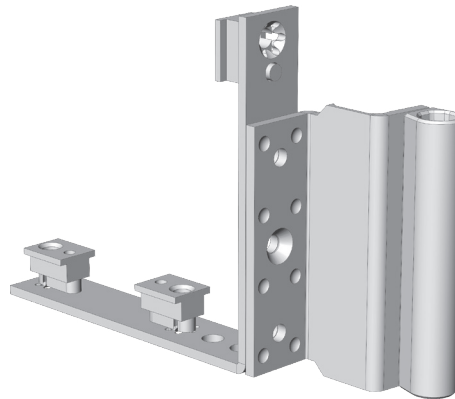
Für den bestimmungsmäßigen Gebrauch berücksichtigen Sie bitte die Informationen aus den Beschlagsübersichten, Montageanweisungen und Anwendungsdiagramme. Alle Rechte und Änderungen vorbehalten

FLÜGELLAG.FL.HW.20-9-12.LS

4999589

Legende

Bauteiltyp



Maximal zulässiges Flügelgewicht

Mit diesem Wert wird das maximal zulässige Flügelgewicht, wofür der Fensterbeschlag freigegeben ist, angegeben. Jedoch sind weitere Parameter zu beachten, um die endgültig zulässigen Flügelgrößen zu bestimmen. Hierfür muss das jeweilige Anwendungsdiagramm aus dem Produktkatalog zu Rate gezogen werden.