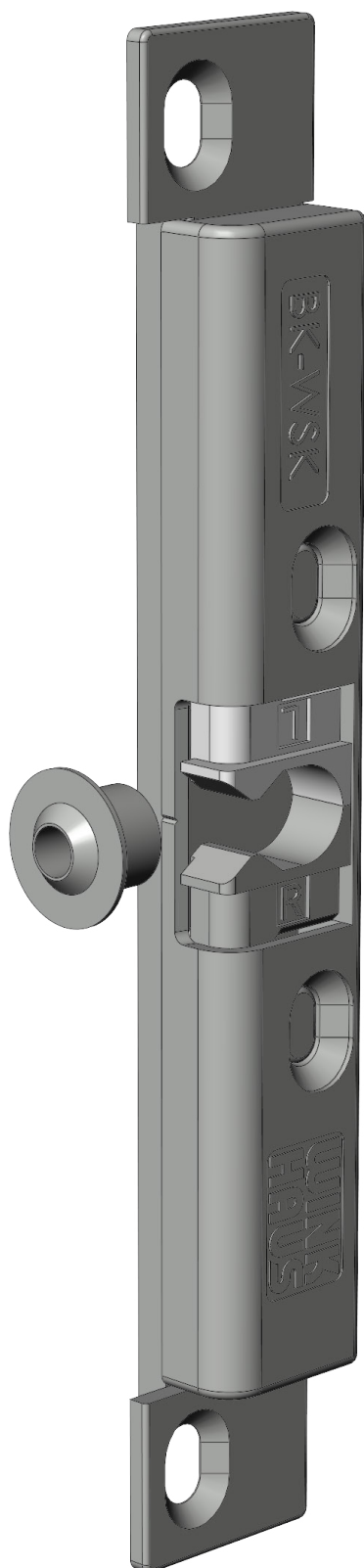


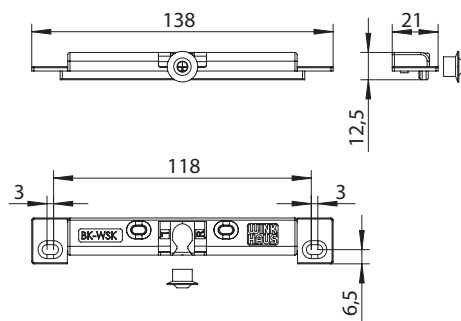
BALKONTÜRSCHNÄPPER BK134 SL 2103935



| Spezifikation | |
|-------------------------|----------------------------------|
| Bauteiltyp | Balkontürschnäpper - RT |
| Fensterwerkstoff | Kunststoff |
| Falzluft | 12 mm |
| Bauteiltiefe | 21 mm |
| Anpressdruckverstellung | nein |
| Farbe | silber |
| Oberfläche | verzinkt |
| Bauteilsitz | Blendrahmen - verdecktliegend |
| Bauteillänge | 138 mm |
| Schraubachse 1 | 14.5 mm |
| Verpackung | Mehrweg |

| Profilsysteme | |
|---------------|--|
| Profilsystem | Gealan - S 3000, S 6000, S 7000, S 8000, Gealan - S 9000, Gealan - Kubus, Gealan - Kontur, Salamander - 2D, Salamander - 3D, Salamander - Streamline AD, Salamander - Streamline MD, Salamander - Streamline 60, Salamander - blueEvolution 82. |

BALKONTÜRSCHNÄPPER BK134 SL 2103935



Hinweis

Für den bestimmungsmäßigen Gebrauch berücksichtigen Sie bitte die Informationen aus den Beschlagsübersichten, Montageanweisungen und Anwendungsdiagramme. Alle Rechte und Änderungen vorbehalten

BALKONTÜRSCHNÄPPER BK134 SL 2103935

Legende

Schraubachse 1

Die Schraubachse 1 beschreibt den Abstand der vorderen Schrauben zur Vorderkante des Schließblechs. Die Vorderkante des Schließblechs zeigt zur Öffnungsseite des Fensters bzw. der Tür.

S = Schließblech

X = Schraubachse 1

