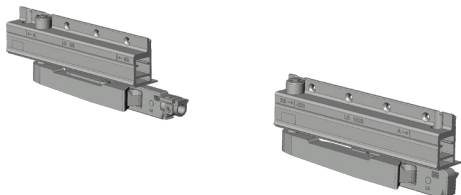



SET LAUFWAGEN PPSK 100/160.LS

5113857



Spezifikation	
Settyp	Laufwerke
Fensterwerkstoff	Holz, Kunststoff
Öffnungsrichtung	links Portal
max. zul. Flügelgewicht 	160 kg
Anzahl Rollen	2
Höhenverstellbar	ja
Mit Dämpfer	nein
Set/Garnitur	ja
Inhalt	Gesteuerter Laufwagen, Ungesteuerter Laufwagen

Hinweis

Für den bestimmungsmäßigen Gebrauch berücksichtigen Sie bitte die Informationen aus den Beschlagsübersichten, Montageanweisungen und Anwendungsdiagramme. Alle Rechte und Änderungen vorbehalten

SET LAUFWAGEN PPSK 100/160.LS

5113857

Legende

Maximal zulässiges Flügelgewicht

Mit diesem Wert wird das maximal zulässige Flügelgewicht, wofür der Fensterbeschlag freigegeben ist, angegeben. Jedoch sind weitere Parameter zu beachten, um die endgültig zulässigen Flügelgrößen zu bestimmen. Hierfür muss das jeweilige Anwendungsdiagramm aus dem Produktkatalog zu Rate gezogen werden.