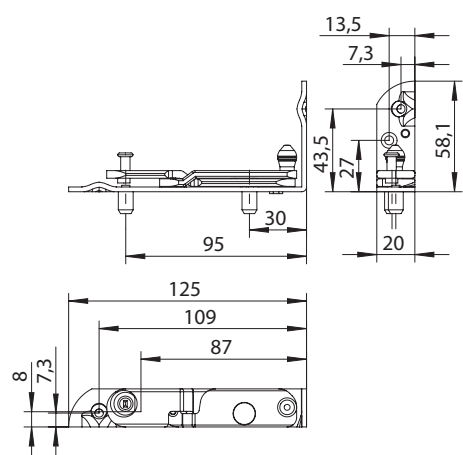
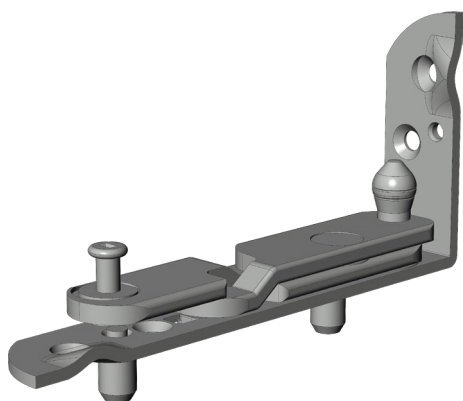


# ECKLAG.EL.H.SE.20-9.Z.LS

## 4990684



Spezifikation	
Bauteiltyp	Ecklager <sup>1</sup>
Fensterwerkstoff	Holz
Nutmittenlage	9 mm
Falzluft	12 mm
Anschlagseite	DIN links
Sichtbarkeit	verdeckt liegend
Öffnungsart/Schaltfolge	Dreh-Kipp, Kipp vor Dreh
Holzrahmennut	Eurofalz
Falztiefe	20 mm
Farbe	silber
Oberfläche	verzinkt
max. zul. Flügelgewicht <sup>1</sup>	100 kg
Flügelgewicht - Zusatzbauteil <sup>1</sup>	150 kg
Ø Lagerzapfen waagrecht	8 mm
Länge Lagerzapfen waagrecht	12 mm
Anzahl Schraubenlöcher	4
Pfostenverbinder	nein
Profilbearbeitung notwendig	nein
Verpackung	Mehrweg

Profilsysteme	
Profilsystem	Elvial - EL 4300, Elvial - EL 4600, Elvial - EL 5600, Etem - E40, Etem - E45, Reynaers - CS86-HI

### Ecklager

Das Ecklager ist für die Verbindung zwischen Fensterflügel und -rahmen an der Unterseite des Fensters zuständig und ermöglicht die verschiedenen Öffnungsarten des Fensterflügels. Es wird am Fensterrahmen montiert und mit dem flügelseitigen Flügellager verbunden.

### Hinweis

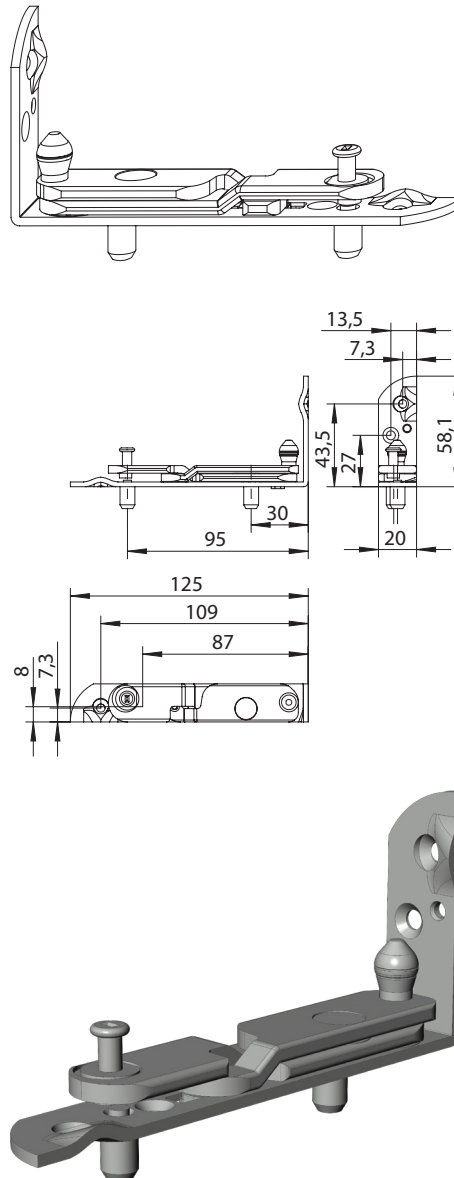
Für den bestimmungsmäßigen Gebrauch berücksichtigen Sie bitte die Informationen aus den Beschlagsübersichten, Montageanweisungen und Anwendungsdiagramme. Alle Rechte und Änderungen vorbehalten

# ECKLAG.EL.H.SE.20-9.Z.LS

## 4990684

## Legende

### Bauteiltyp



### Maximal zulässiges Flügelgewicht

Mit diesem Wert wird das maximal zulässige Flügelgewicht, wofür der Fensterbeschlag freigegeben ist, angegeben. Jedoch sind weitere Parameter zu beachten, um die endgültig zulässigen Flügelgrößen zu bestimmen. Hierfür muss das jeweilige Anwendungsdiagramm aus dem Produktkatalog zu Rate gezogen werden.

### Maximal zulässiges Flügelgewicht mit Sonderbauteilen

Mit diesem Wert wird das maximal zulässige Flügelgewicht für Elemente mit Lagerteilen, die mit Sonderbauteilen verstärkt worden sind, angegeben. Jedoch sind weitere Parameter zu beachten, um die endgültig zulässigen Flügelgrößen zu bestimmen. Hierfür muss das jeweilige Anwendungsdiagramm aus dem Produktkatalog zur Rate gezogen werden.