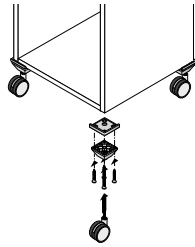


# Beschlagsysteme zur Organisation am Schreibtisch

- Schreibtischcontainer und Schmalcontainer Systema Top 2000 für Holzmöbel
- Sockelplatte, Lenkrolle

## Sockelplatte mit Kantenschutz

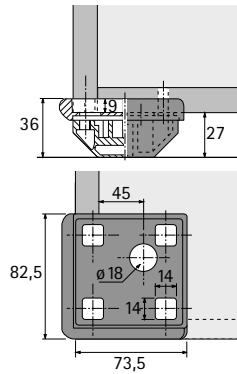
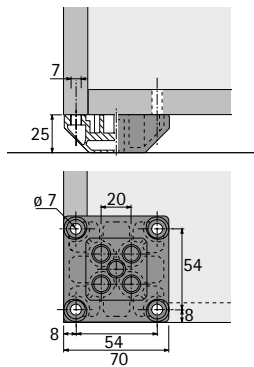


- Kombinierbar mit Lenkrolle
- Kunststoff schwarz

Seitenverweis:  
Kombinierbar mit Lenkrolle, siehe Seite 1163

Bestell-Nr.	VE
<b>0 045 813</b>	1/4 St.

## Sockelplatte mit Kantenschutz



## Lenkrolle mit vormontiertem Stift für Kantenschutz



- Belastbarkeit 80 kg pro Rolle
- ø 75 mm
- Für harte und weiche Böden

Art des Artikels	Bestell-Nr.	VE
Lenkrolle ohne Feststeller	<b>0 045 814</b>	1 St.
Lenkrolle mit Feststeller	<b>0 045 815</b>	1 St.