

Cadro Rahmensystem

- Basis
- Verbindungsknoten

Verbindungsknoten 2-fach



- Zur Verbindung von Cadro Profilen
- Zur Fixierung im Profil ist je Knotenarm ein Cadro Gewindestift erforderlich, Bestell-Nr. 9 298 859 / 9 298 860, bitte separat bestellen
- Zinkdruckguss

Bestell-Nr. / Farbe		VE
schwarz matt	Edelstahl Optik	
9 298 821	9 298 822	1 St.

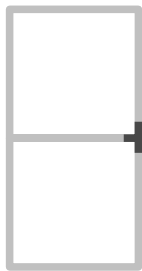
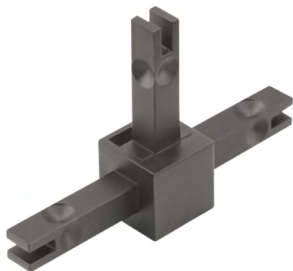
Verbindungsknoten 2-fach mit Höhenverstellung



- Zur Verbindung von Cadro Profilen
- Inklusive Stellfuß Höhe 4 mm mit Höhenverstellung bis 5 mm
- Zur Fixierung im Profil ist je Knotenarm ein Cadro Gewindestift erforderlich, Bestell-Nr. 9 298 859 / 9 298 860, bitte separat bestellen
- Max. Belastbarkeit 50 kg / Stellfuß
- Zinkdruckguss

Bestell-Nr. / Farbe		VE
schwarz matt	Edelstahl Optik	
9 298 823	9 298 824	1 St.

Verbindungsknoten 3-fach 2D



- Zur Verbindung von Cadro Profilen
- Zur Fixierung im Profil ist je Knotenarm ein Cadro Gewindestift erforderlich, Bestell-Nr. 9 298 859 / 9 298 860, bitte separat bestellen
- Zinkdruckguss

Bestell-Nr. / Farbe		VE
schwarz matt	Edelstahl Optik	
9 298 825	9 298 826	1 St.

Verbindungsknoten 3-fach 2D mit Höhenverstellung



- Zur Verbindung von Cadro Profilen
- Inklusive Stellfuß Höhe 4 mm mit Höhenverstellung bis 5 mm
- Zur Fixierung im Profil ist je Knotenarm ein Cadro Gewindestift erforderlich, Bestell-Nr. 9 298 859 / 9 298 860, bitte separat bestellen
- Max. Belastbarkeit 50 kg / Stellfuß
- Zinkdruckguss

Bestell-Nr. / Farbe		VE
schwarz matt	Edelstahl Optik	
9 298 827	9 298 828	1 St.