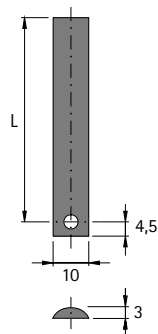


Mechanische Möbelschließsysteme

- Zylinderschubstangenschloss Prestige 2000
- Für auswechselbare Griffelemente und ProDecor Griffelemente

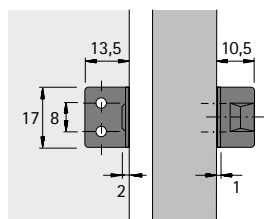
Schubstange 10 x 3 mm



- Stahl vernickelt

Länge mm	Bestell-Nr.	VE
1000	0 072 687	1/10 St.
1600	0 072 688	1/10 St.

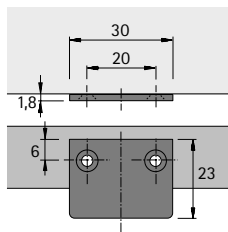
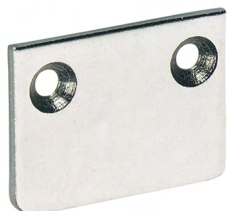
Anschlagwinkel



- Zum Anschrauben
- Stahl vernickelt

Bestell-Nr.	VE
0 072 684	1/100 St.

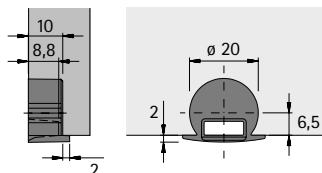
Anschlagwinkel



- Zum Anschrauben
- Stahl vernickelt

Bestell-Nr.	VE
0 073 318	1/100 St.

Anschlagwinkel Wing



- Zum Einpressen
- Für den Einbau mit Faltschiebetürbeschlägen Wing 77
- Vernickelt

Seitenverweis:

- Faltschiebetürbeschlag Wing 77, siehe Seite 598

Bestell-Nr.	VE
0 079 738	1/20 St.



hettich.com/short/f4a1b5