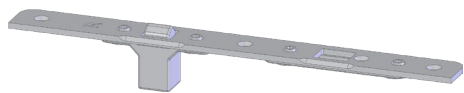


T-SB TKR AP4-O F2402 R8 (SCHALT) UV RSMC 5046650



Produktdetails	
Produktbasisklassen ⓘ	Rahmenteile ⓘ
Produkt-Funktionsgruppe	Einzelschließblech
Produktgruppe	Schließblech Kantriegel
Produkt	Kantriegel AP4

Spezifikation	
Profilmaterial	Aluminium
Rahmenprofil	F2402
Stulpart Rahmenteil	Flachstulp
Stulpbreite Rahmenteil	24 mm
Stulpende Rahmenteil	Eckig
Radius	Radius 8 mm
Anpressdruck Rahmenteil	Standard
Verstellung Nebenverriegelung	Untenliegende Verstellung
DIN Richtung	DIN rechts
Oberfläche	Matt chromatiert MC
Tasche	Ohne Tasche
Endkappe	Ohne Endkappe
Befestigungsart	Standard Beschlagsschraube

T-SB TKR AP4-O F2402 R8 (SCHALT) UV RSMC 5046650

Profilsysteme

Profilhersteller

Akootherm, Alcoa (Kawneer),
Alumil, Forster, Graute
Aluminium, Gutman, Heroal,
Hueck, Hueck/Hartmann,
Jansen, Kawneer (Alcoa),
Klauke, Profile Systems,
RP Technik, Sapa, Technal,
Wicona

T-SB TKR AP4-O F2402 R8 (SCHALT) UV RSMC 5046650

Legende

Das Winkhaus Portal

Mit einem einfachen Klick auf die Artikelnummer gelangen Sie direkt zum Artikel im Winkhaus Portal. Im Winkhaus Portal sind weitere Informationen wie z.B. eine Produktbeschreibung oder auch Erklärungen der einzelnen Spezifikationen verfügbar. Des Weiteren sind für die verschiedenen Profilsysteme weiterführende Informationen wie z.B. die Flügel- und Blendrahmennummern gegeben. Im Downloadbereich stehen zusätzlich weitere Dokumente und Bilder für das ausgewählte Produkt zur Verfügung.



The screenshot shows the login interface of the Winkhaus Portal. It features a title 'Das Winkhaus Portal' at the top. Below the title are two input fields: 'Benutzername / E-Mail' and 'Passwort'. A link 'Passwort vergessen?' is positioned below the password field. At the bottom, there is a line of text: 'Jetzt Zugang beantragen | Jetzt Zugang zu den Winkhaus Locking Services (WLS) beantragen - Zutrittsorganisation'. A dark blue 'LOGIN' button is located at the very bottom of the form area.

Produktbasisklassen

Erklärung von Abkürzungen

Angaben, die in Klammern gesetzt sind, werden nur bei einzelnen Rahmenteilen verwendet.