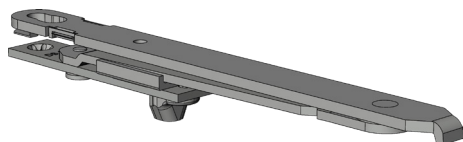


DREHBEGRENZER DB.SE.1

4931390



Spezifikation	
Bauteiltyp	Drehbegrenzer ⓘ
Drehbegrenzer Typ	Gestänge, faltbar
Fensterwerkstoff	Aluminium, Holz, Kunststoff, Stahl
Flügelbeschlagnut	16 mm Beschlagnut
Nutmittenlage	9 mm, 13 mm
Falzluft	12 mm
Anschlagseite	DIN links, DIN rechts
In Verbindung mit	Rahmenanbindung RA.DB... SE...
Farbe	silber
Oberfläche	verzinkt
Montageposition	Beschlagnut
Geignet für Falzbandflügella.	nein
Verpackung	Mehrweg

Drehbegrenzer

Drehbegrenzer reduzieren die Dreh-Öffnungsweite des Fensters, je nach Ausführung auf 90° oder weniger. Zusätzlich können Drehbegrenzer auch Zusatzfunktionen wie einen Endanschlag, eine Dämpfung oder Abschießbarkeit enthalten.

Hinweis

Für den bestimmungsmäßigen Gebrauch berücksichtigen Sie bitte die Informationen aus den Beschlagsübersichten, Montageanweisungen und Anwendungsdiagramme. Alle Rechte und Änderungen vorbehalten