

T-SL F4400/22,5 AVU FA P UMV2 LS MC

5021720



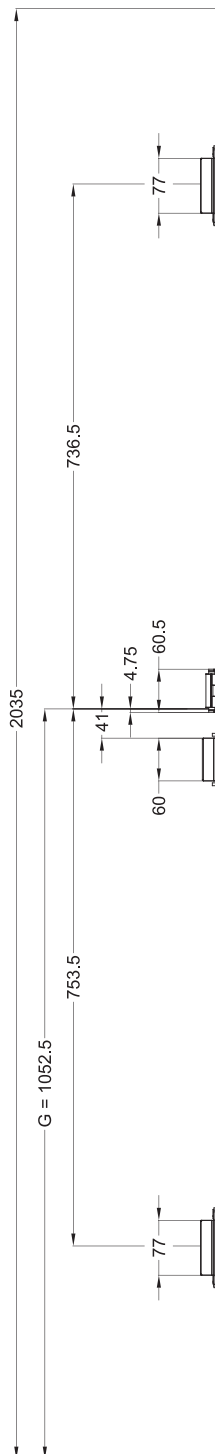
Produktdetails	
Produktbasisklassen ⓘ	Rahmenteile ⓘ
Produkt-Funktionsgruppe	Schließleiste
Produktgruppe	Schließleiste Standard
Produkt	Schwenkriegel
Spezifikation	
Griffhöhe	1052.5 mm
Rahmenprofil	F4400
Stulpart Rahmenteil	Flachstulp
Stulpbreite Rahmenteil	44 mm
Stulpvariante Rahmenteil	Variante 60
Stulpende Rahmenteil	Eckig
Anpressdruck Rahmenteil	Standard
Auslöser	Nachrüstbar (Auslöser AV3/ AVP)
Ausführung Magnetauslöser	Magnetauslöser 13 UMV
Fallenauflaufbrücke	Mit Fallenauflaufbrücke
Riegeltyp Rahmenteil	1 x Falle-Riegel + 2 x Schwenkriegel
Verstellung Nebenverriegelung	Untenliegende Verstellung
DIN Richtung	DIN links
Oberfläche	Matt chromatiert MC
Tasche	Mit Tasche
Endkappe	Ohne Endkappe
Türfänger Rahmenteil	Ohne Türfänger
Befestigungsart	Standard Beschlagsschraube

T-SL F4400/22,5 AVU FA P UMV2 LS MC
5021720

T-SL F4400/22,5 AVU FA P U MV2 LS MC 5021720

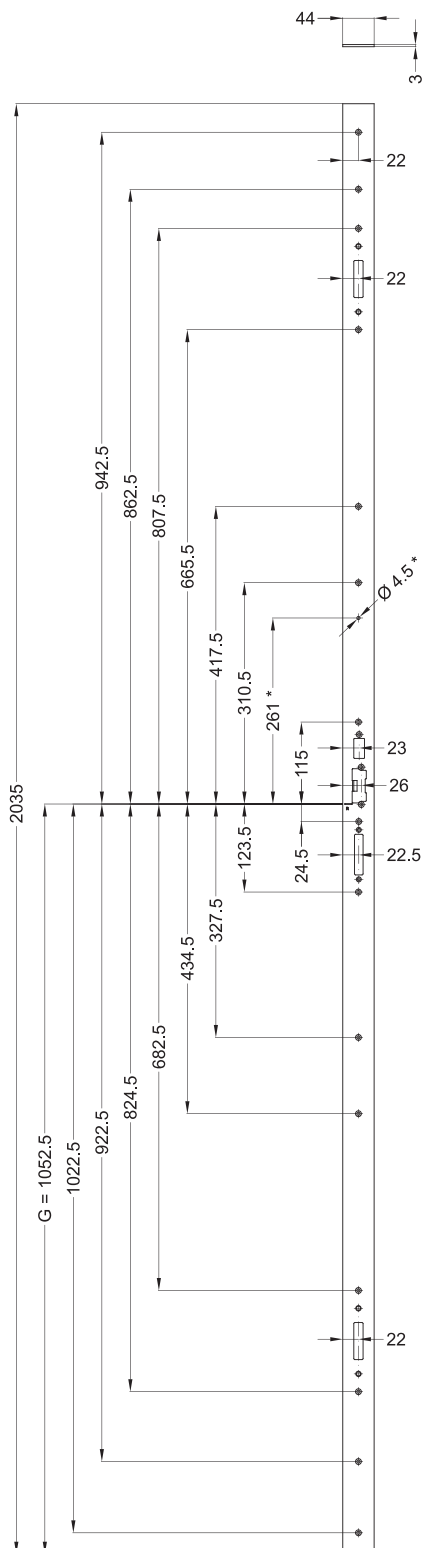
Allgemeine Vermaung

G = Griffhhe



T-SL F4400/22,5 AVU FA P U MV2 LS MC

5021720



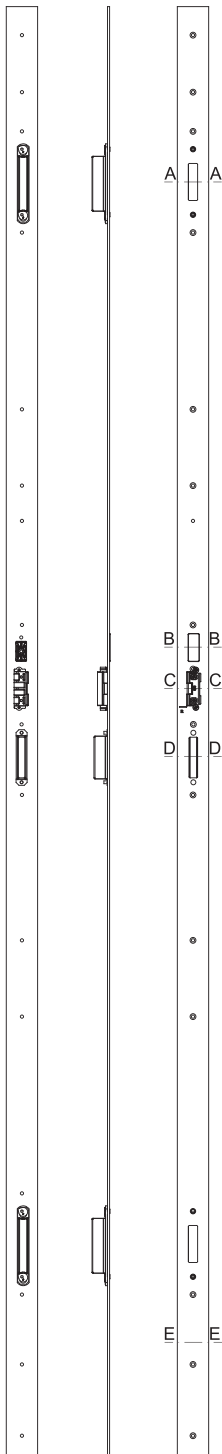
Schraubmaße

G = Griffhöhe

(* = Bohrung für Magnetclip)

T-SL F4400/22,5 AVU FA P U MV2 LS MC 5021720

Ansichten



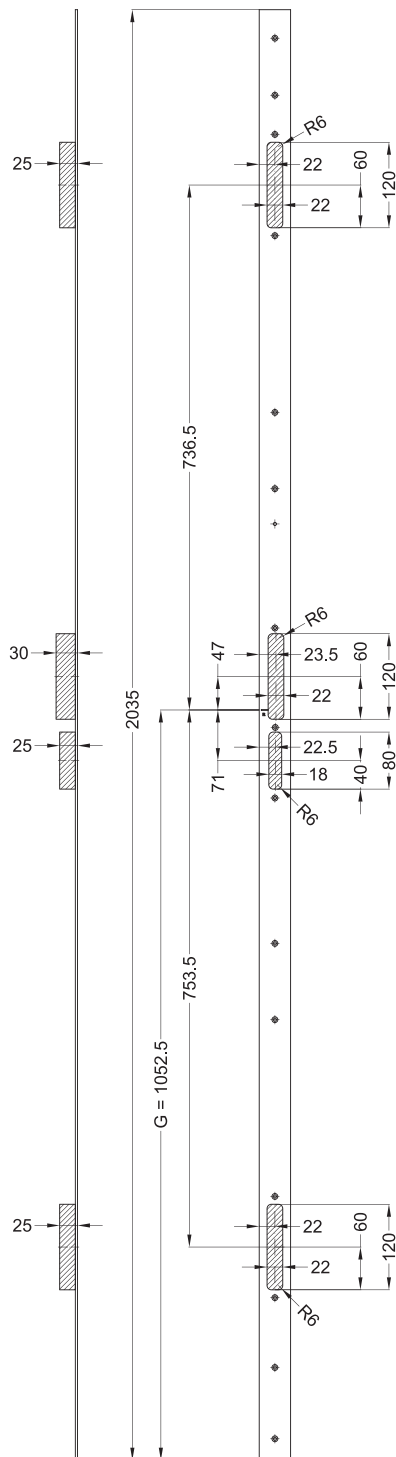
T-SL F4400/22,5 AVU FA P U MV2 LS MC

5021720

Ø 12

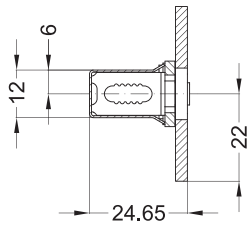
Fräsmaße

G = Griffhöhe

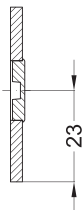


T-SL F4400/22,5 AVU FA P U MV2 LS MC 5021720

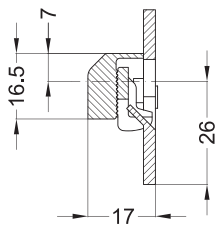
Einbaulage



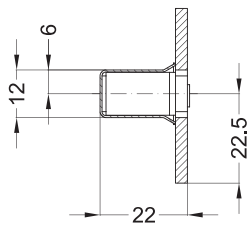
A - A



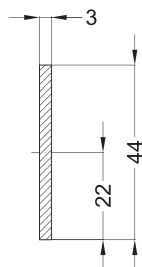
B - B



C - C



D - D



E - E

T-SL F4400/22,5 AVU FA P U MV2 LS MC 5021720

Legende

Das Winkhaus Portal

Mit einem einfachen Klick auf die Artikelnummer gelangen Sie direkt zum Artikel im Winkhaus Portal. Im Winkhaus Portal sind weitere Informationen wie z.B. eine Produktbeschreibung oder auch Erklärungen der einzelnen Spezifikationen verfügbar. Des Weiteren sind für die verschiedenen Profilsysteme weiterführende Informationen wie z.B. die Flügel- und Blendrahmennummern gegeben. Im Downloadbereich stehen zusätzlich weitere Dokumente und Bilder für das ausgewählte Produkt zur Verfügung.

The image shows a login interface for 'Das Winkhaus Portal'. It features a title 'Das Winkhaus Portal' at the top. Below the title are two input fields: 'Benutzername / E-Mail' and 'Passwort'. Under the password field is a link 'Passwort vergessen?'. Below that is a line of text: 'Jetzt Zugang beantragen | Jetzt Zugang zu den Winkhaus Locking Services (WLS) beantragen - Zutrittsorganisation'. At the bottom is a dark blue button with the text 'LOGIN' in white capital letters.

Produktbasisklassen

Erklärung von Abkürzungen

Angaben, die in Klammern gesetzt sind, werden nur bei einzelnen Rahmenteilen verwendet.