

### Drehstangenschloss mit Innenvierkant



- Mit Innenvierkant 7 x 7 mm
- Rechts / links einstellbar
- Vernickelt

Set besteht aus:

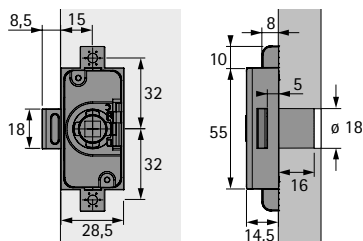
- 1 Stück Drehstangenschloss mit Innenvierkant, rechts / links einstellbar
- 2 Stück Anschläge
- 1 Stück Schließhaken rechts
- 1 Stück Schließhaken links
- 1 Stück Anschlagwinkel
- 2 Stück Stangenführungen

Seitenverweis:

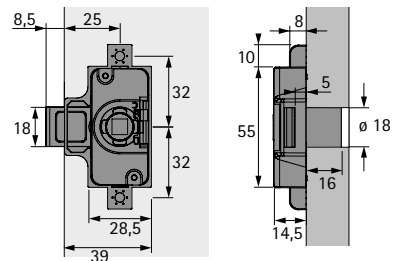
- Innenzylinder, siehe Seiten 709 – 717
- Drehgriffe mit Innenvierkant, siehe Seiten 701 – 706
- Zubehör für Drehstangenschlösser mit Vierkant, siehe Seite 725
- Technische Information, siehe Seiten 732 – 733
- Bohrer für Hand und Ständerbohrmaschinen, siehe Seiten 1129 – 1130

| Ausführung                           | Montageart      | Dornmaß mm | Bestell-Nr.      | VE       |
|--------------------------------------|-----------------|------------|------------------|----------|
| Drehstangenschloss mit Innenvierkant | zum Anschrauben | 15         | <b>9 206 153</b> | 1/10 St. |
| Drehstangenschloss mit Innenvierkant | zum Anschrauben | 25         | <b>9 206 154</b> | 1/10 St. |
| Set Drehstangenschloss               | zum Anschrauben | 15         | <b>9 207 073</b> | 1 Set    |
| Set Drehstangenschloss               | zum Anschrauben | 25         | <b>9 207 074</b> | 1 Set    |

#### Dornmaß 15 mm, zum Anschrauben



#### Dornmaß 25 mm, zum Anschrauben



[hettich.com/short/f755d5](https://hettich.com/short/f755d5)