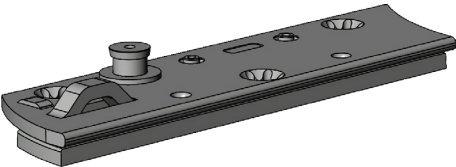


RAHMENANBINDUNG DB.K.IF.152.LS 5077816



Spezifikation	
Bauteiltyp	Rahmenteil Drehbegrenzer
Fensterwerkstoff	Kunststoff
Falzluft	12 mm
Anschlagseite	DIN links
In Verbindung mit	Drehbegrenzer DB.IF
Bauteiltiefe	27.3 mm
Anpressdruckverstellung	nein
Farbe	silber
Oberfläche	verzinkt
Bauteilsitz	Blendrahmen - verdecktliegend
Bauteillänge	115.2 mm
Schraubachse 1	7.5 mm
Verpackung	Mehrweg

Profilsysteme	
Profilsystem	Brüggmann / Salamander - System AD, Brüggmann / Salamander - System MD, LB.Profile - PAD, LB.Profile - PMD, LB.Profile - PCD, Reynaers - MasterLine 8, Salamander - blueEvolution 82., Salamander - greenEvolution, Veka - Softline 70 AD, Veka - Softline 70 MD, Veka - Topline AD, Veka - Topline Plus, Veka - Softline 82 AD, Veka - Softline 82 MD, Veka - Artline, Veka - Swingline, Veka - Alphaline, Veka - Alphaline 90, Veka - Softline 70 AD, foliert, Veka - Softline 70 MD, foliert, Veka - Topline AD, foliert, Veka - Topline MD, foliert, Veka - Topline Plus, foliert, Veka - Softline 82 AD, foliert, Veka - Softline 82 MD, foliert, Veka - Artline, foliert, Veka - Swingline, foliert, Veka - Alphaline, foliert, Veka - Alphaline 90, foliert, Veka - AluConnect

RAHMENANBINDUNG DB.K.IF.152.LS 5077816

Hinweis

Für den bestimmungsmäßigen Gebrauch berücksichtigen Sie bitte die Informationen aus den Beschlagsübersichten, Montageanweisungen und Anwendungsdiagramme. Alle Rechte und Änderungen vorbehalten

RAHMENANBINDUNG DB.K.IF.152.LS

5077816

Legende

Schraubachse 1

Die Schraubachse 1 beschreibt den Abstand der vorderen Schrauben zur Vorderkante des Schließblechs. Die Vorderkante des Schließblechs zeigt zur Öffnungsseite des Fensters bzw. der Tür.

S = Schließblech

X = Schraubachse 1

