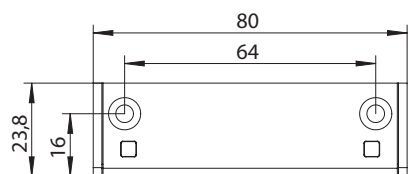
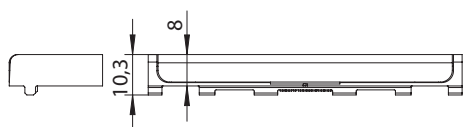
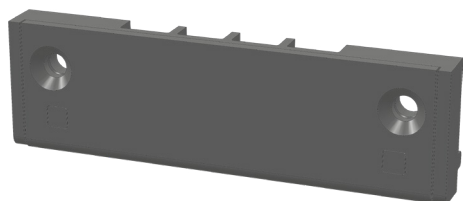


AUFLAUF AL.SBK.10-24.BS

5041489



Spezifikation

| | |
|-------------------------|----------------------------------|
| Bauteiltyp | Auflauf |
| Fensterwerkstoff | Aluminium, Holz, Kunststoff |
| Nutmittenlage | 13 mm |
| Bauteiltiefe | 23.8 mm |
| Falzluft Bodenschwelle | 10 mm |
| Anpressdruckverstellung | nein |
| Farbe | silber |
| Oberfläche | verzinkt |
| Bauteilsitz | Blendrahmen - verdecktliegend |
| Bauteilhöhe Auflauf | 8 mm |
| Bauteillänge | 80 mm |
| Schraubachse 1 | 16 mm |
| Verpackung | Mehrweg |

Hinweis

Für den bestimmungsmäßigen Gebrauch berücksichtigen Sie bitte die Informationen aus den Beschlagsübersichten, Montageanweisungen und Anwendungsdiagramme. Alle Rechte und Änderungen vorbehalten

AUFLAUF AL.SBK.10-24.BS

5041489

Legende

Schraubachse 1

Die Schraubachse 1 beschreibt den Abstand der vorderen Schrauben zur Vorderkante des Schließblechs. Die Vorderkante des Schließblechs zeigt zur Öffnungsseite des Fensters bzw. der Tür.

S = Schließblech

X = Schraubachse 1

