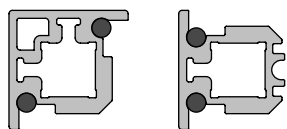
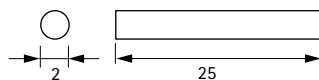


Cadro Rahmensystem

- ▶ Vitrine
- ▶ Dichtungen

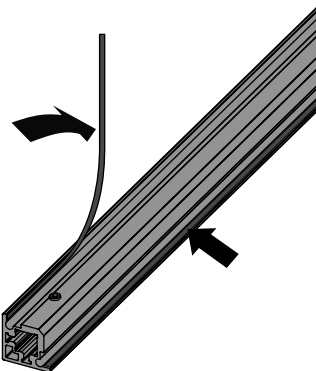
Rundschnur-Dichtung



- ▶ Zum Einsetzen in das Glas-Eckprofil und das Glas-Mittelprofil
- ▶ Die flexible Dichtung schützt die Glaselemente vor Stößen und Erschütterungen
- ▶ Wir empfehlen einen Dichtungsabschnitt an jedem Profilende sowie mindestens je 250 mm ein weiteres
- ▶ Zur sicheren Fixierung der Glaselemente ist zusätzlich die selbstklebende Dichtung, Bestell-Nr. 9 303 927 erforderlich, bitte separat bestellen
- ▶ Länge 25 mm
- ▶ Silikon, schwarz

Bestell-Nr.	VE
9 303 926	50 St.

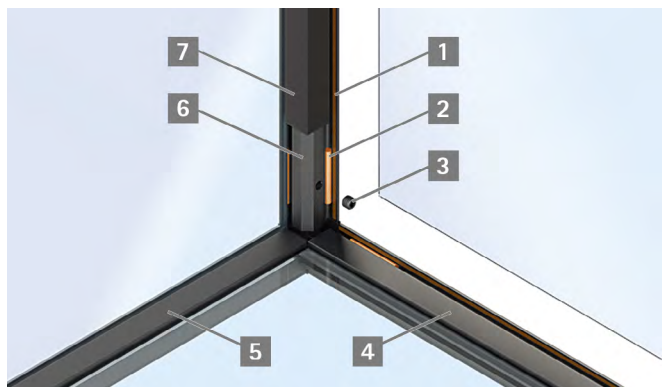
Dichtung selbstklebend



- ▶ Zum Aufbringen auf die inneren Seiten des Glas-Eckprofils und des Glas-Mittelprofils
- ▶ Die selbstklebende Dichtung fixiert die Glaselemente sicher im Glasprofil
- ▶ Zum Schutz der Glaselemente vor Stößen und Erschütterungen ist zusätzlich der Einsatz der Rundschnur-Dichtung, Bestell-Nr. 9 303 926, erforderlich, bitte separat bestellen
- ▶ Breite 2 mm
- ▶ Länge 50 Meter, ablängbar
- ▶ Kunststoff, schwarz

Bestell-Nr.	VE
9 303 927	1 St.

Montagehinweis



- ▶ **1** 9 303 927 Dichtung selbstklebend
- ▶ **2** 9 303 926 Rundschnur-Dichtung
- ▶ **3** 9 303 930 Madenschraube M5 x 4 mm
- ▶ **4** 9 303 920 / 9 303 921 Clip-Eckprofil mit Auflage
- ▶ **5** 9 303 916 / 9 303 917 Clip-Eckprofil 1-seitig
- ▶ **6** 9 303 912 / 9 303 913 Glas-Eckprofil
- ▶ **7** 9 303 918 / 9 303 919 Clip-Eckprofil 2-seitig