

Beschlagsysteme zur Organisation am Schreibtisch

- ▶ Big Org@Tower Wood mit Aufschiebemontage
- ▶ Auszugsführung Quadro Big Duplex

Auszugsführung Quadro Big Duplex



- ▶ Für Einsatz im Big Org@Tower Wood
- ▶ Vollauszug mit Dämpfung Silent System
- ▶ 80 kg Belastbarkeit nach EN 15338 Level 2
- ▶ Erhöhung der Belastbarkeit auf 130 kg bei Einsatz mit 2 Bockrollen
- ▶ Stahl verzinkt

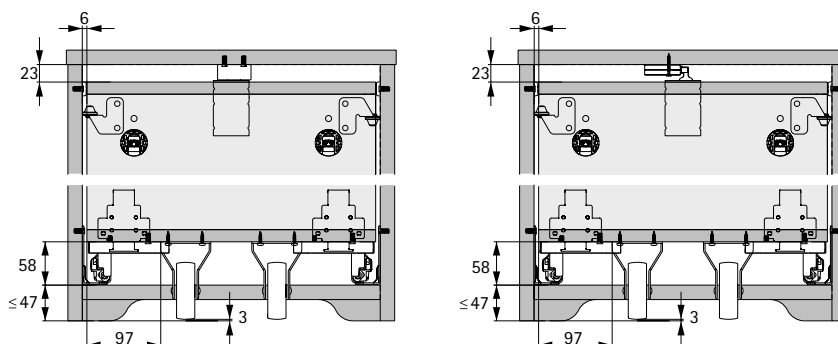
Schraubenempfehlungen:

- ▶ 14 Stück $\varnothing 6,0 \times 14$ mm je GN

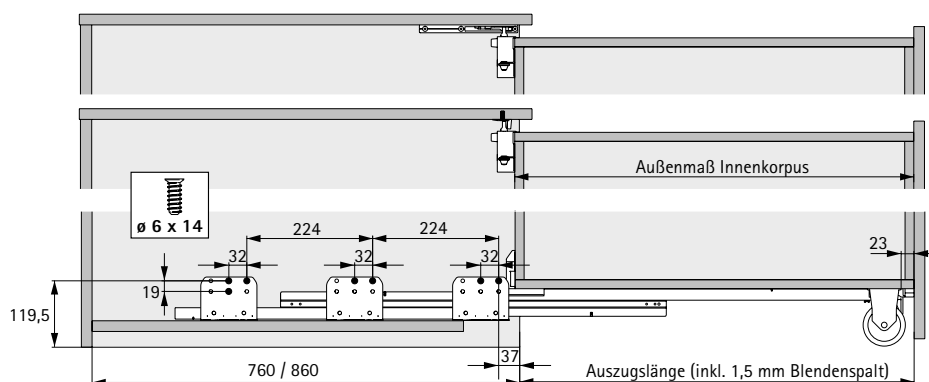
Auszugsführung Quadro Big Duplex (Garnitur)

| Min. Einbautiefe mm | Auszugslänge mm | Außenmaß Innenkorpus mm | Bestell-Nr. | VE |
|---------------------|-----------------|-------------------------|------------------|------|
| 760 | 701,5 | 709 | 9 200 382 | 1 GN |
| 860 | 801,5 | 809 | 9 200 383 | 1 GN |

Planungsmaße: Vorderansicht Quadro Big Duplex



Planungsmaße: Seitenansicht Quadro Big Duplex



hettich.com/short/8131fc