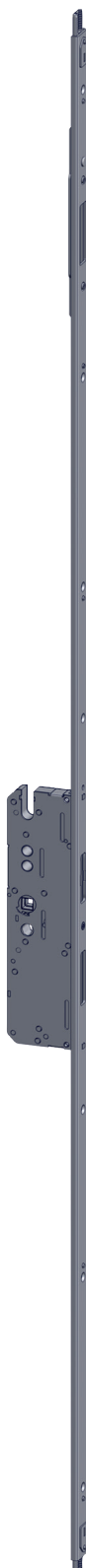


# T-AP4 1125 UTE2462 L10 65/9 UMEV2 MC 5054393



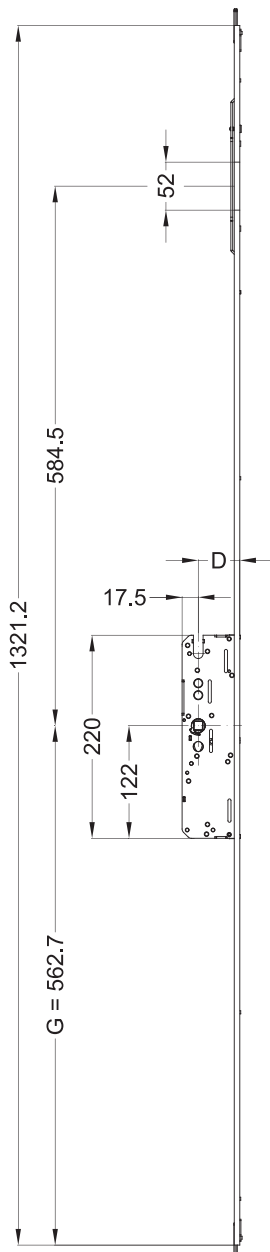
Produktdetails	
Produktbasisklassen ❶	Mehrfachverriegelung ❶
Produkt-Funktionsgruppe	Schloss - mechanisch
Produktgruppe	panicLock
Produkt	panicLock AP4/Inaktiv Panik
Produktvariante	panicLock AP4 Inaktiv EN1125

Spezifikation	
Öffnungsmöglichkeit	2-flügelig inaktiv
Flügelalzhöhe	1.735 - 1.875 mm
Griffhöhe	1050 mm
Stulpart	U-Profil
Stulpbreite	24 mm
Stulpvariante	Variante 62
Stulpende	Eckig
Dornmaß	65 mm
Abstandsmaß	92 mm
Drückernuss	9 mm
Drückernussausführung	Standard Drückernuss
Anzahl der Nebenverriegelungen	2
DIN Richtung	DIN links + rechts
Oberfläche	Matt chromatiert MC
Hauptriegel	Ohne Hauptriegel
Fallenausführung	Ohne Falle
Türwächterfunktion	Ohne Türwächterfunktion
Zusatzschloss	Standard - Ohne Zusatzschloss
Befestigungsart	Standard Beschlagsschraube
Anschlussverzahnung	Vorhanden/Verlängerbar

Zertifizierung	
DIN EN 1125:2008-04	376B1321AC
SBD/PAS24	geeignet

T-AP4 1125 UTE2462 L10 65/9 UMEV2 MC  
5054393

# T-AP4 1125 UTE2462 L10 65/9 UMEV2 MC 5054393

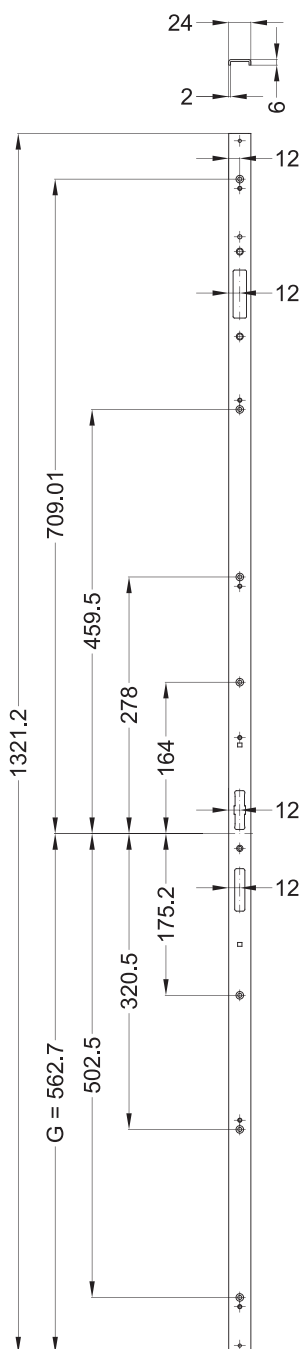


## Allgemeine Vermaßung

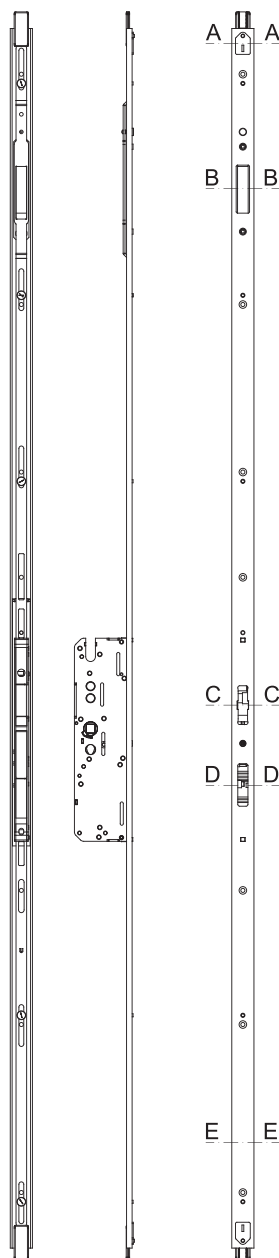
D = Dornmaß

G = Griffhöhe

# T-AP4 1125 UTE2462 L10 65/9 UMEV2 MC 5054393

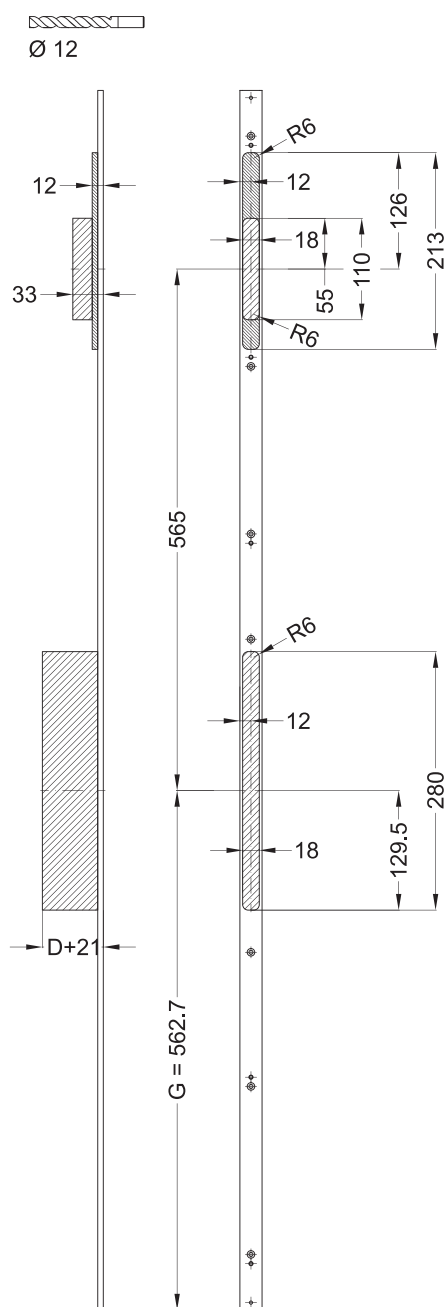


# T-AP4 1125 UTE2462 L10 65/9 UMEV2 MC 5054393



Ansichten

T-AP4 1125 UTE2462 L10 65/9 UMEV2 MC  
5054393

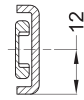


## Fräsmaschine

D = Dornmaß

G = Griffhöhe

# T-AP4 1125 UTE2462 L10 65/9 UMEV2 MC 5054393



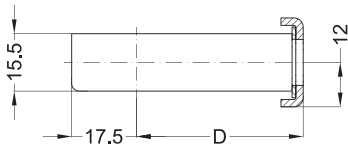
A - A

**Einbaulage**

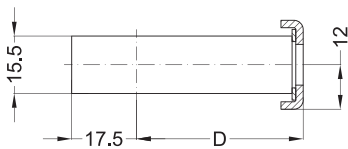
D = Dornmaß



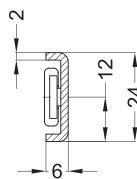
B - B



C - C



D - D



E - E

# T-AP4 1125 UTE2462 L10 65/9 UMEV2 MC 5054393

## Legende

### Das Winkhaus Portal

Mit einem einfachen Klick auf die Artikelnummer gelangen Sie direkt zum Artikel im Winkhaus Portal. Im Winkhaus Portal sind weitere Informationen wie z.B. eine Produktbeschreibung oder auch Erklärungen der einzelnen Spezifikationen verfügbar. Des Weiteren sind für die verschiedenen Profilsysteme weiterführende Informationen wie z.B. die Flügel- und Blendrahmennummern gegeben. Im Downloadbereich stehen zusätzlich weitere Dokumente und Bilder für das ausgewählte Produkt zur Verfügung.



The screenshot shows the login interface of the Winkhaus Portal. It features a title 'Das Winkhaus Portal' at the top. Below the title are two input fields: 'Benutzername / E-Mail' and 'Passwort'. Under the password field, there is a link 'Passwort vergessen?'. At the bottom, there is a line of text: 'Jetzt Zugang beantragen | Jetzt Zugang zu den Winkhaus Locking Services (WLS) beantragen - Zutrittsorganisation'. Below this text is a dark blue button with the word 'LOGIN' in white capital letters.

### Produktbasisklassen

#### Erklärung von Abkürzungen

Angaben, die in Klammern gesetzt sind, werden nur bei einzelnen Mehrfachverriegelungen verwendet.