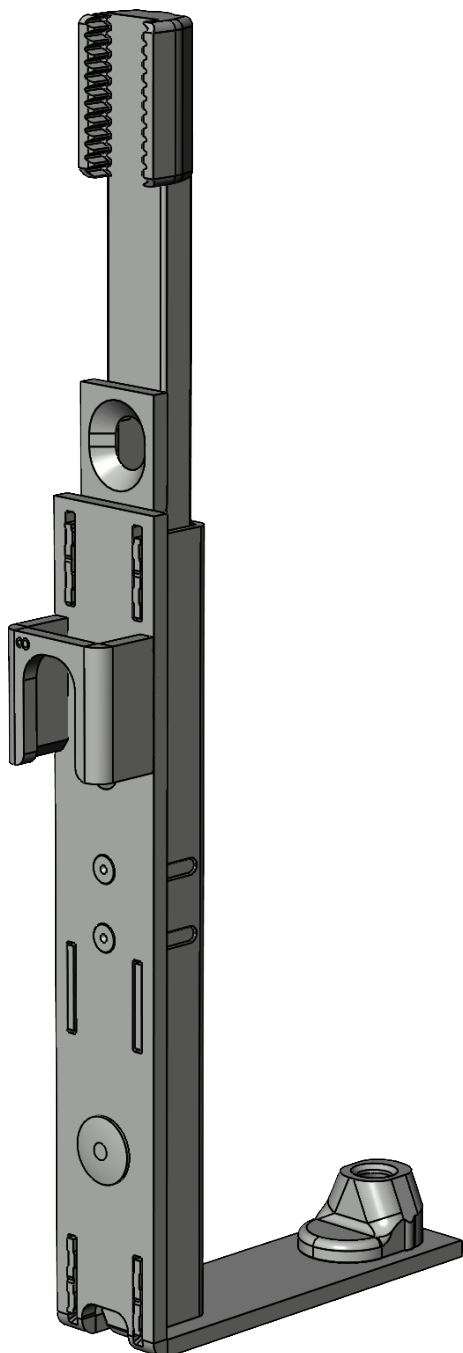
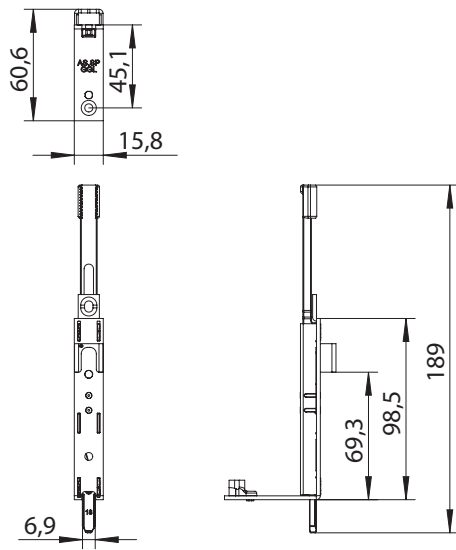


ANSCHL.SCHIENE AS.SP.GGL.SB.18 5030252



Spezifikation	
Bauteiltyp	Anschlusschiene ⓘ
Fensterwerkstoff	Aluminium, Holz, Kunststoff, Stahl
Flügelbeschlagnut	16 mm Beschlagnut
Anschlagseite	DIN links, DIN rechts
Fenstertyp Sonderbauteile	Stulp, zweitöffnender Flügel
Anzahl Verschlusspunkte	0
Farbe	silber
Oberfläche	verzinkt
Bauteillänge	98.5 mm
Spatelausstoß	18 mm
Hubrichtung	gegenläufig
Klemmung	ja
Automatenfähige Montage	nein
Nuttiefe	11.5 mm
Verpackung	Mehrweg

ANSCHL.SCHIENE AS.SP.GGL.SB.18 5030252



Anschlussschiene

Die Anschlussschiene wird in Kombination mit der Oberschiene bei Atelierfenstern eingesetzt. Positioniert wird sie in der nicht rechtwinkligen Ecke im Scherenbereich des Fensters.

ANSCHL.SCHIENE AS.SP.GGL.SB.18 5030252

Hinweis

Für den bestimmungsmäßigen Gebrauch berücksichtigen Sie bitte die Informationen aus den Beschlagsübersichten, Montageanweisungen und Anwendungsdiagramme. Alle Rechte und Änderungen vorbehalten