

T-AP4 E1 U2418469 L108/45S 92/9 M2 MC

5051460



Produktdetails	
Produktbasisklassen 1	Mehrfachverriegelung 1
Produkt-Funktionsgruppe	Schloss - mechanisch
Produktgruppe	panicLock
Produkt	panicLock AP4/Panik
Produktvariante	panicLock AP4 Fkt. E1

Spezifikation	
Profilmaterial	Kunststoff, Aluminium
Öffnungsmöglichkeit	1-flügelig aktiv
Flügelalzhöhe	2.230 - 2.400 mm
Griffhöhe	900.5 mm
Schlossbetätigung	AP4/Schlüsselbetätigt
Panikfunktion	Wechselfunktion E
Stulpart	U-Profil
Stulpbreite	24 mm
Stulpvariante	Variante 184-69
Stulpende	Eckig
Dornmaß	45 mm
Abstandsmaß	92 mm
Zylindertyp	Profilzylinder (PZ)
Drückernuss	9 mm
Drückernussausführung	Standard Drückernuss
Nebenverriegelungsart	Schwenkriegel TM6 Standard
Anzahl der Nebenverriegelungen	2
DIN Richtung	DIN links + rechts
Oberfläche	Matt chromatiert MC
Hauptriegel	Mit Hauptriegel
Fallenausführung	Standardfalle
Werkstoff Falle	Stahl
Türwächterfunktion	Ohne Türwächterfunktion
Zusatzschloss	Standard - Ohne Zusatzschloss
Befestigungsart	Standard Beschlagsschraube

Zertifizierung	
Zertifizierung SKG	SKG **
DIN EN 179:2008-04	376B1352AB/D
DIN EN 1125:2008-04	376B1321AB
DIN 18251-3:2002-11	Klasse 4
Ift-Zertifizierung QM 342	Klasse 4
SBD/PAS24	geeignet

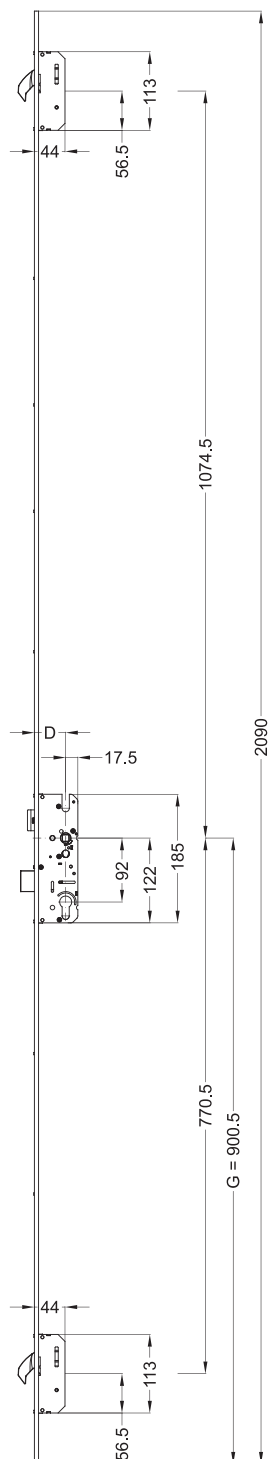
T-AP4 E1 U2418469 L108/45S 92/9 M2 MC 5051460

Profilsysteme

Profilhersteller

Akotherm, Alumil, Forster,
Graute Aluminium, Hueck/
Hartmann, Kömmerling,
Raico, Sapa, Veka

T-AP4 E1 U2418469 L108/45S 92/9 M2 MC 5051460



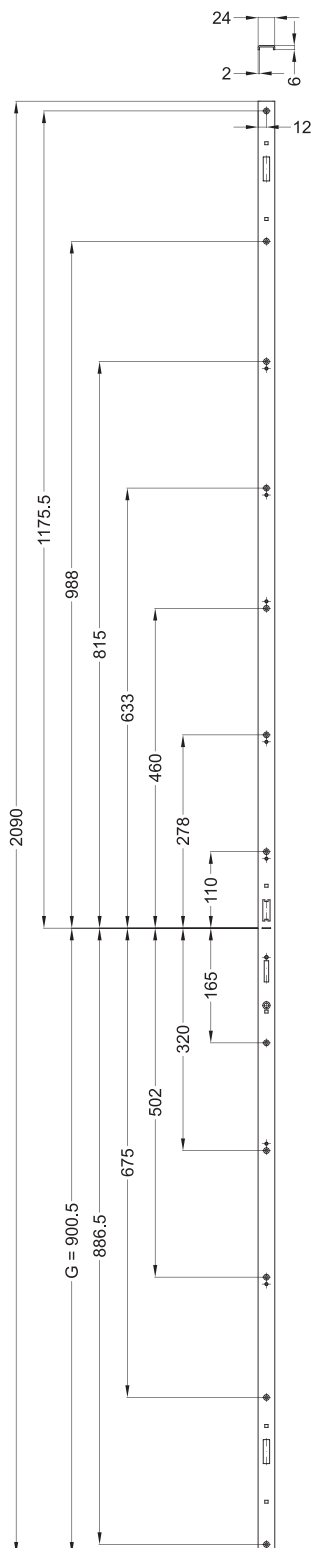
Allgemeine Vermaung

D = Dornma

G = Griffhhe

(** = Ablngbereich)

T-AP4 E1 U2418469 L108/45S 92/9 M2 MC 5051460

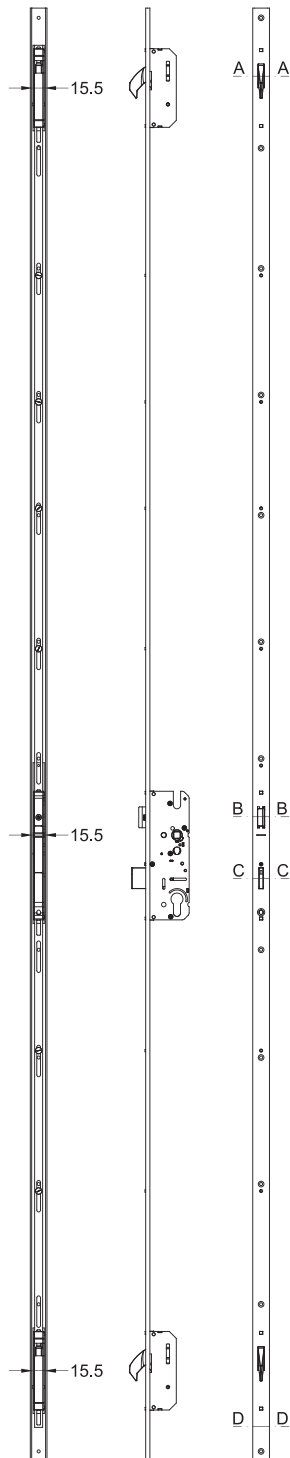


Schraubmaße

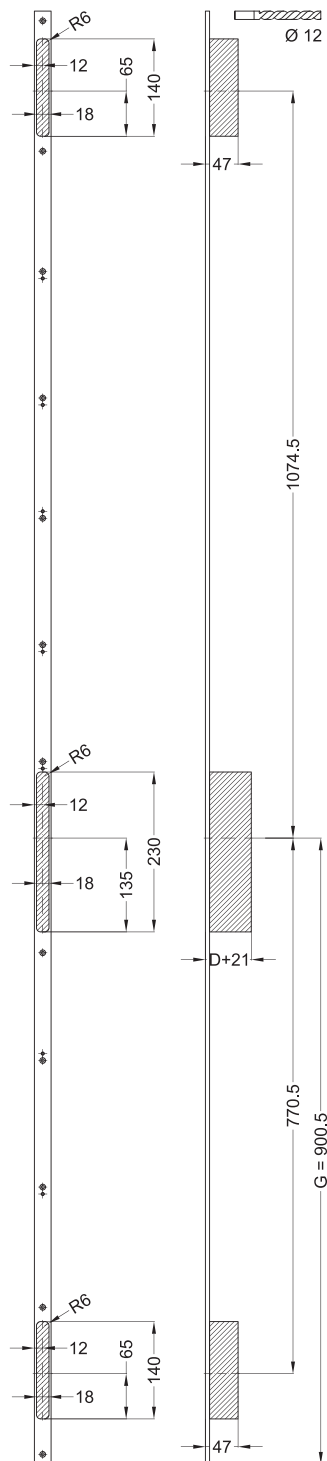
G = Griffhöhe

T-AP4 E1 U2418469 L108/45S 92/9 M2 MC 5051460

Ansichten



T-AP4 E1 U2418469 L108/45S 92/9 M2 MC 5051460

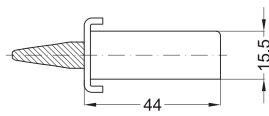


Fräsmaße

D = Dornmaß

G = Griffhöhe

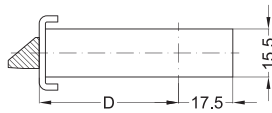
T-AP4 E1 U2418469 L108/45S 92/9 M2 MC 5051460



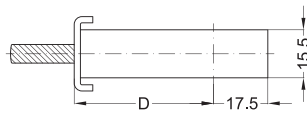
A - A

Einbaulage

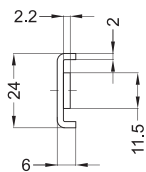
D = Dornmaß



B - B



C - C



D - D

T-AP4 E1 U2418469 L108/45S 92/9 M2 MC 5051460

Legende

Das Winkhaus Portal

Mit einem einfachen Klick auf die Artikelnummer gelangen Sie direkt zum Artikel im Winkhaus Portal. Im Winkhaus Portal sind weitere Informationen wie z.B. eine Produktbeschreibung oder auch Erklärungen der einzelnen Spezifikationen verfügbar. Des Weiteren sind für die verschiedenen Profilsysteme weiterführende Informationen wie z.B. die Flügel- und Blendrahmennummern gegeben. Im Downloadbereich stehen zusätzlich weitere Dokumente und Bilder für das ausgewählte Produkt zur Verfügung.



The screenshot shows the login interface of the Winkhaus Portal. It features a title 'Das Winkhaus Portal' at the top. Below the title are two input fields: 'Benutzername / E-Mail' and 'Passwort'. Under the password field, there is a link 'Passwort vergessen?'. Below this, there are two lines of text: 'Jetzt Zugang beantragen | Jetzt Zugang zu den Winkhaus Locking Services (WLS) beantragen - Zutrittsorganisation'. At the bottom of the form is a dark blue button with the text 'LOGIN' in white capital letters.

Produktbasisklassen

Erklärung von Abkürzungen

Angaben, die in Klammern gesetzt sind, werden nur bei einzelnen Mehrfachverriegelungen verwendet.