

T-AP179AV4DORF1660L133P/45A994/9KABM2LMC 5101620



Produktdetails	
Produktbasisklassen ❶	Mehrfachverriegelung ❶
Produkt-Funktionsgruppe	Schloss - mechanisch
Produktgruppe	panicLock
Produkt	panicLock AV4D/Automatik Panik
Produktvariante	panicLock AP EN179 AV4D OR

Spezifikation	
Profilmaterial	Kunststoff, Aluminium
Öffnungsmöglichkeit	1-flügelig aktiv
Flügelfalzhöhe	1.875 - 2.230 mm
Griffhöhe	1050 mm
Schlossbetätigung	AV4D OR/Schlüsselbetätigt
Panikfunktion	Wechselfunktion E
Stulpart	Flachstulp
Stulpbreite	16 mm
Stulpvariante	Variante 60
Stulpende	Eckig
Dornmaß	45 mm
Abstandsmaß	94 mm
Zylindertyp	Schweizer Rundzylinder (z.B. KABA)
Drückernuss	9 mm
Drückernussausführung	Standard Drückernuss
Nebenverriegelungsart	Schwenkriegel AV4D Standard
Anzahl der Nebenverriegelungen	2
DIN Richtung	DIN links
Oberfläche	Matt chromatiert MC
Hauptriegel	Ohne Hauptriegel
Fallenausführung	Abgeschrägte Falle 9°
Werkstoff Falle	Zink-Stahl
Türwächterfunktion	Ohne Türwächterfunktion
Zusatzschloss	Standard - Ohne Zusatzschloss
Befestigungsart	Standard Beschlagsschraube

Zertifizierung	
Zertifizierung SKG	SKG **
DIN EN 179:2008-04	37601342A B/D
DIN 18251-3:2002-11	Klasse 4
SBD/PAS24	geeignet

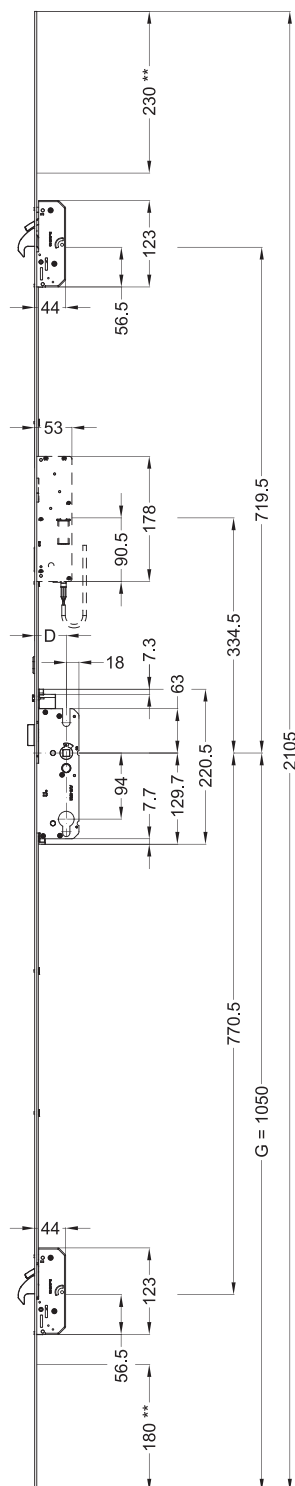
T-AP179AV4DORF1660L133P/45A994/9KABM2LMC 5101620

Profilsysteme

Profilhersteller

Alphacan, Aluplast,
Deceuninck (ehemals
Inoutic), Dimex, Gealan,
Kawneer (Alcoa),
Kömmerling, LB Profile,
Rehau, Salamander, Schüco,
Stöckel, Tryba

T-AP179AV4DORF1660L133P/45A994/9KABM2LMC 5101620



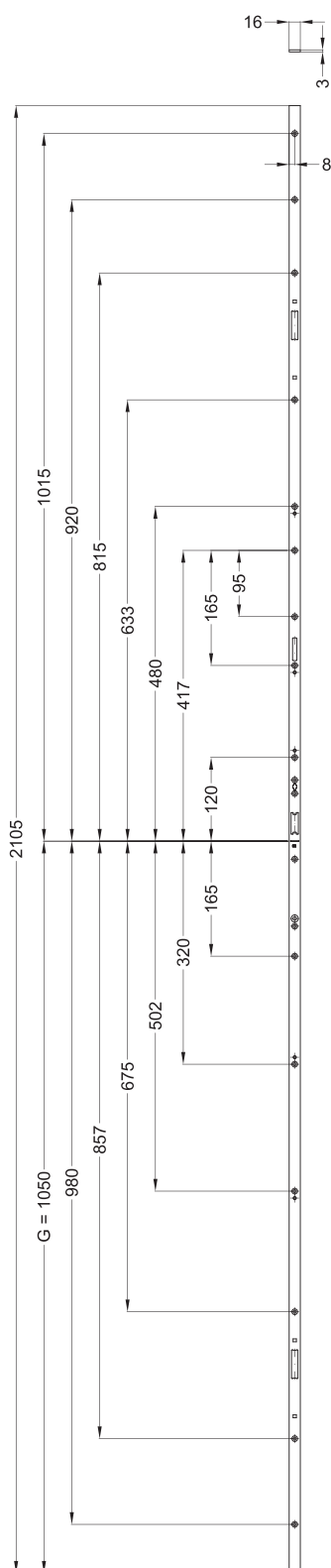
Allgemeine Vermaung

D = Dornma

G = Griffhhe

(** = Ablngbereich)

T-AP179AV4DORF1660L133P/45A994/9KABM2LMC 5101620

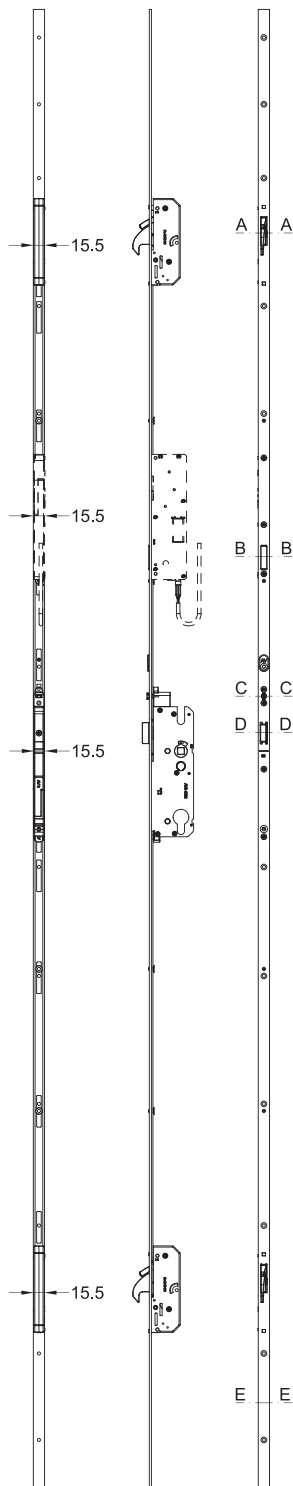


Schraubmaße

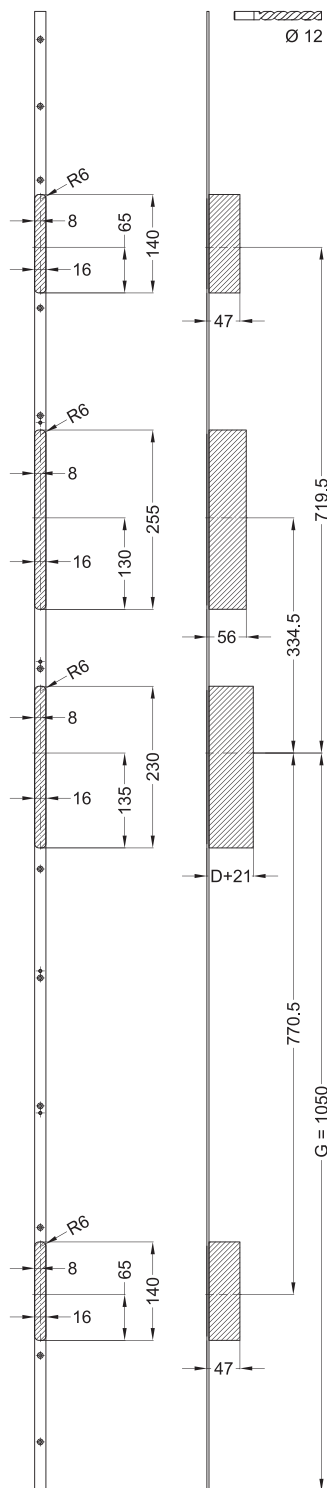
G = Griffhöhe

T-AP179AV4DORF1660L133P/45A994/9KABM2LMC 5101620

Ansichten



T-AP179AV4DORF1660L133P/45A994/9KABM2LMC 5101620

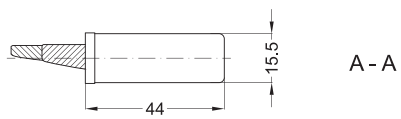


Fräsmaße

D = Dornmaß

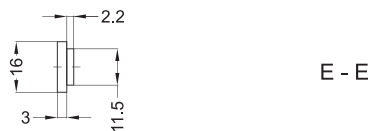
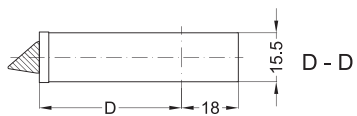
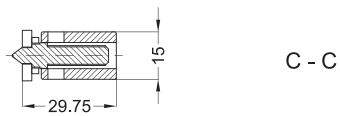
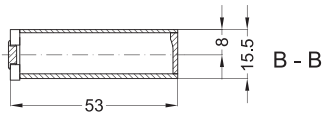
G = Griffhöhe

T-AP179AV4DORF1660L133P/45A994/9KABM2LMC 5101620



Einbaulage

D = Dornmaß



T-AP179AV4DORF1660L133P/45A994/9KABM2LMC 5101620

Legende

Das Winkhaus Portal

Mit einem einfachen Klick auf die Artikelnummer gelangen Sie direkt zum Artikel im Winkhaus Portal. Im Winkhaus Portal sind weitere Informationen wie z.B. eine Produktbeschreibung oder auch Erklärungen der einzelnen Spezifikationen verfügbar. Des Weiteren sind für die verschiedenen Profilsysteme weiterführende Informationen wie z.B. die Flügel- und Blendrahmennummern gegeben. Im Downloadbereich stehen zusätzlich weitere Dokumente und Bilder für das ausgewählte Produkt zur Verfügung.



The screenshot shows the login interface of the Winkhaus Portal. It features a title 'Das Winkhaus Portal' at the top. Below the title are two input fields: 'Benutzername / E-Mail' and 'Passwort'. Under the password field, there is a link 'Passwort vergessen?'. At the bottom, there is a line of text: 'Jetzt Zugang beantragen | Jetzt Zugang zu den Winkhaus Locking Services (WLS) beantragen - Zutrittsorganisation'. Below this text is a blue button labeled 'LOGIN'.

Produktbasisklassen

Erklärung von Abkürzungen

Angaben, die in Klammern gesetzt sind, werden nur bei einzelnen Mehrfachverriegelungen verwendet.