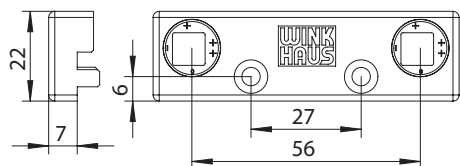
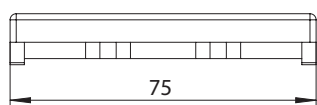
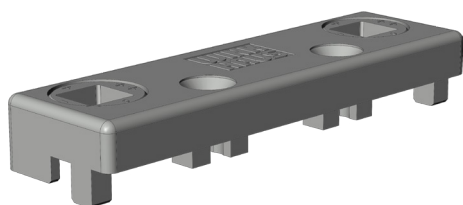


SCHLIESSAUFLAUF SA 169 SL

2359447



Spezifikation	
Bauteiltyp	Schließauflauf ⓘ
Schließauflauf Typ	Universal
Fensterwerkstoff	Kunststoff
Falzluft	12 mm
Bauteiltiefe	17.5 mm
Anpressdruckverstellung	ja
Farbe	silber
Oberfläche	verzinkt
Bauteilsitz	Blendrahmen - verdecktliegend
Bauteilhöhe Auflauf	7 mm
Bauteillänge	75 mm
Schraubachse ⓘ	6 mm
Verpackung	Mehrweg

Profilsysteme	
Profilsystem	Deceuninck - Zendow, Deceuninck - Elegant, 70 AD (KBE), 70 MD (KBE), 88 + (KBE), 76 AD (KBE), 76 MD (KBE), 76 AD, 76 MD, Roplasto - 7001 AD, Roplasto - 7001 MD, Roplasto - 6002 AD, Roplasto - 6002 MD, Trocac (Profine) - 76 AD, Trocac (Profine) - 76 MD

Schließauflauf

Schließaufläufe sind Rahmenteile in welche die Kantenriegel einriegeln.

Hinweis

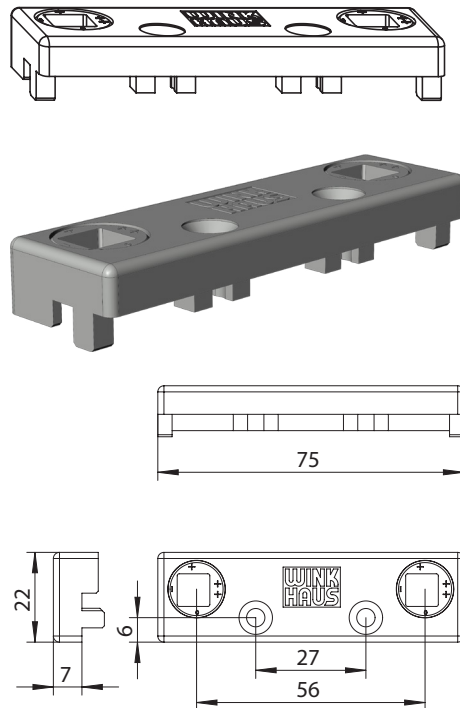
Für den bestimmungsmäßigen Gebrauch berücksichtigen Sie bitte die Informationen aus den Beschlagsübersichten, Montageanweisungen und Anwendungsdiagramme. Alle Rechte und Änderungen vorbehalten

SCHLIESSAUFLAUF SA 169 SL

2359447

Legende

Bauteiltyp



Schraubachse 1

Die Schraubachse 1 beschreibt den Abstand der vorderen Schrauben zur Vorderkante des Schließblechs. Die Vorderkante des Schließblechs zeigt zur Öffnungsseite des Fensters bzw. der Tür.

S = Schließblech

X = Schraubachse 1

