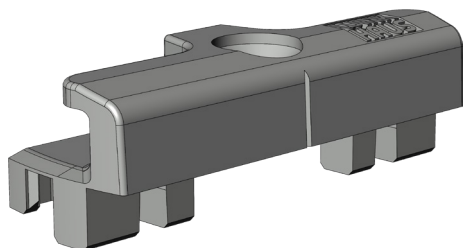


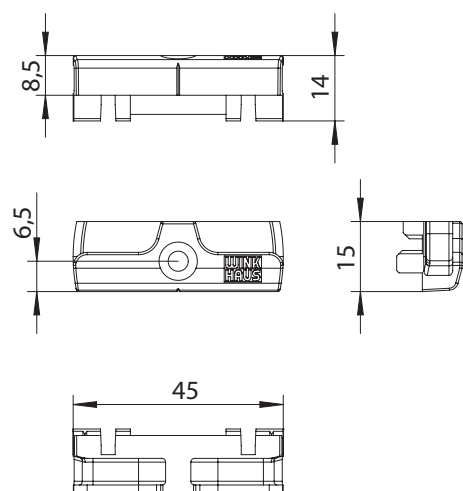
# SCHLIESSBL.SBA.K.169

## 5073712



### Spezifikation

Bauteiltyp	Schließblech
Anschlagseite	DIN links, DIN rechts



### Hinweis

Für den bestimmungsmäßigen Gebrauch berücksichtigen Sie bitte die Informationen aus den Beschlagsübersichten, Montageanweisungen und Anwendungsdiagramme. Alle Rechte und Änderungen vorbehalten

SCHLIESSBL.SBA.K.169  
5073712

## Legende