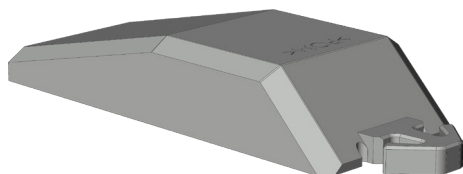


KIPPBEGRENZER KBG.OS2.SGR ÄHNL. RAL7037 5053677



Spezifikation	
Bauteiltyp	Kippbegrenzer ⓘ
Fensterwerkstoff	Aluminium, Holz, Kunststoff, Stahl
Flügelbeschlagnut	16 mm Beschlagnut
Nutmittenlage	9 mm, 13 mm
Falzluft	4 mm, 12 mm
Anschlagseite	DIN links, DIN rechts
Farbe	staubgrau (ähnl. RAL 7037)
Oberfläche	Kunststoff ⓘ
min. Flügelfalzbreite	600 mm
max. Flügelfalzbreite	2700 mm
Größe	2
Kippöffnungsweite	80 mm
Automatenfähige Montage	nein
Verpackung	Mehrweg

Kippbegrenzer

Die Kippweitenbegrenzung reduziert die Kippöffnungsweite von Dreh-Kippfenstern. Besonders bei niedrigen Flügelhöhe und engen Dichtungspaltsituationen ist der Einsatz empfohlen.

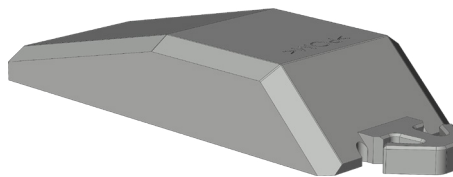
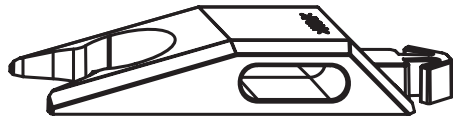
Hinweis

Für den bestimmungsmäßigen Gebrauch berücksichtigen Sie bitte die Informationen aus den Beschlagsübersichten, Montageanweisungen und Anwendungsdiagramme. Alle Rechte und Änderungen vorbehalten

KIPPBEGRENZER KBG.OS2.SGR ÄHNL. RAL7037 5053677

Legende

Bauteiltyp



Oberfläche

Kunststoff

Das sind Kunststoffbauteile ohne Oberflächenbehandlung.