

# Mechanische Möbelschließsysteme

- ▶ Zylinderschiebetürschloss Prestige 2000
- ▶ Für 2-türige Schiebetürschränke

## Zylinderschiebetürschloss für auswechselbare Innenzylinder für 2-türige Schiebetürschränke



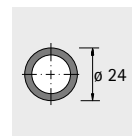
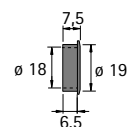
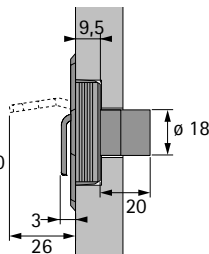
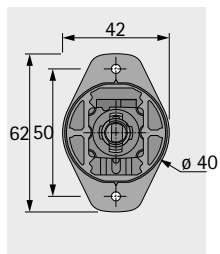
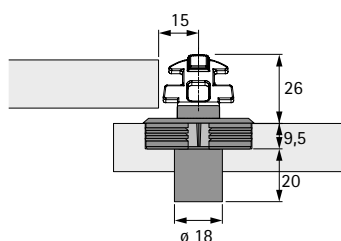
- ▶ Komplett mit Rosette
- ▶ Vernickelt
- ▶ Innenzylinder  $\varnothing$  18 mm bitte separat bestellen
- ▶ Geeignet für folgende Schiebetürsysteme:  
TopLine: XL, L, M, 110, 1, 25 / 27, SysLine S  
SlideLine: M, 55+, 55, 56

Seitenverweis:

- ▶ Innenzylinder, siehe Seiten 709 - 717

Ausführung	Bestell-Nr.	VE
Z23, $\varnothing$ 18 mm	<b>9 133 926</b>	1/10 St.

## Planungsmaße



[hettich.com/short/628873](https://hettich.com/short/628873)