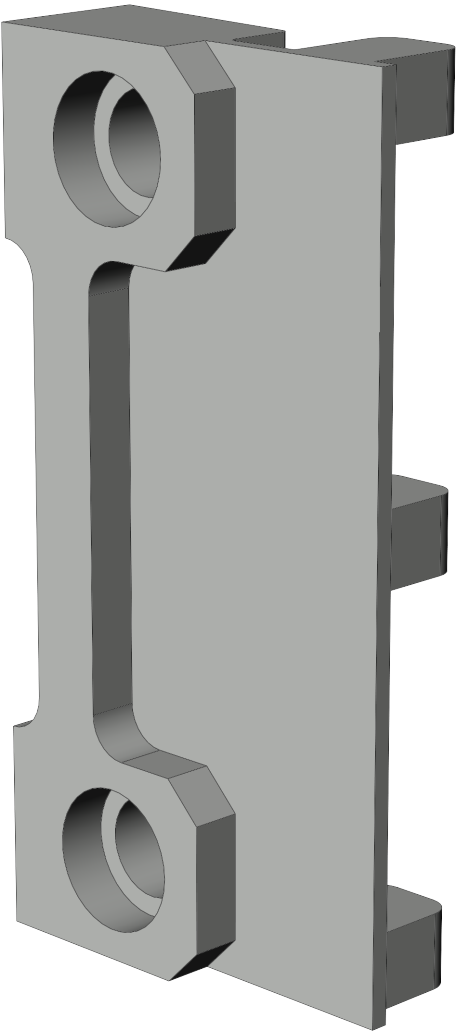


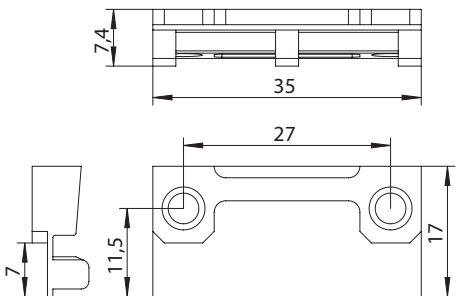
FORMTEIL WSK 60

1345393



Spezifikation	
Bauteiltyp	Formteil ❶
Fensterwerkstoff	Kunststoff
Falzluft	12 mm
Bauteiltiefe	17 mm
Anpressdruckverstellung	nein
Farbe	gelb
Oberfläche	verzinkt-chromatiert
Bauteilsitz	Blendrahmen - verdecktliegend
Bauteillänge	35 mm
Schraubachse 1 ❶	5.5 mm
Verpackung	Mehrweg

Profilsysteme	
Profilsystem	Rehau - Geneo, Rehau - Synego, Rehau - S735, Rehau - Brillant, Rehau - Thermo- Design, Rehau - Brillant- Design, Rehau - Basic-Design



Formteil
Das Formteil ist ein Unterlegteil für Bauteile und dient der Profilanpassung.

FORMTEIL WSK 60 1345393

Hinweis

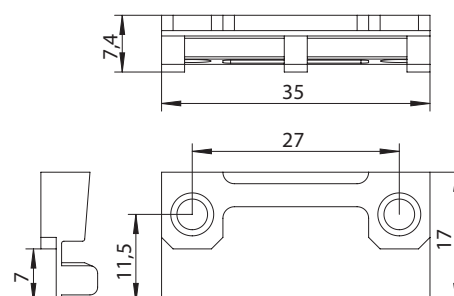
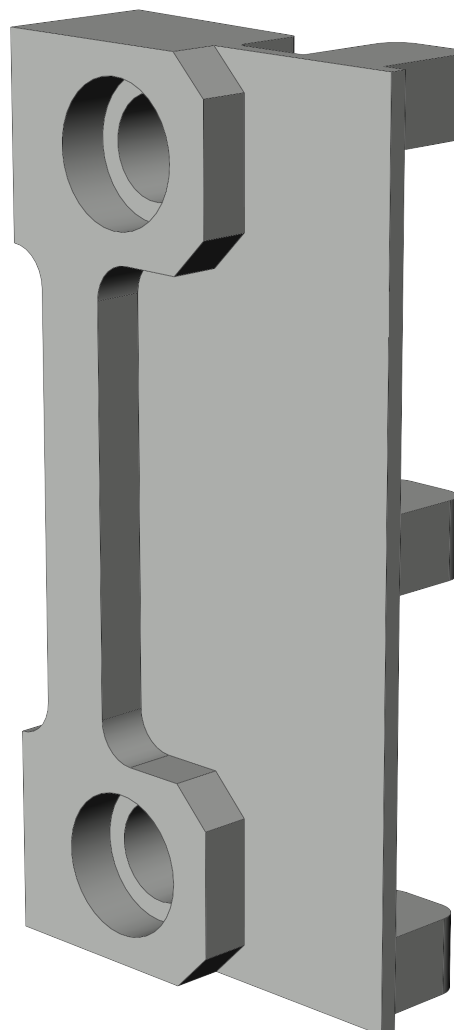
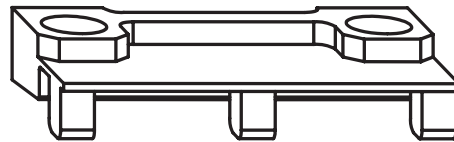
Für den bestimmungsmäßigen Gebrauch berücksichtigen Sie bitte die Informationen aus den Beschlagsübersichten, Montageanweisungen und Anwendungsdiagramme. Alle Rechte und Änderungen vorbehalten

FORMTEIL WSK 60

1345393

Legende

Bauteiltyp



Schraubachse 1

Die Schraubachse 1 beschreibt den Abstand der vorderen Schrauben zur

FORMTEIL WSK 60

1345393

Vorderkante des Schließblechs. Die Vorderkante des Schließblechs zeigt zur Öffnungsseite des Fensters bzw. der Tür.

S = Schließblech

X = Schraubachse 1

