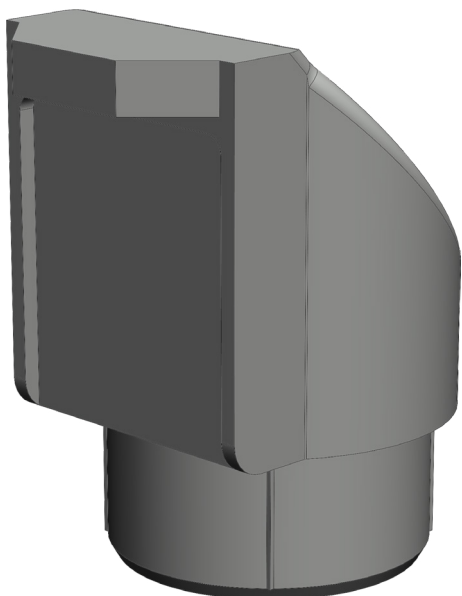
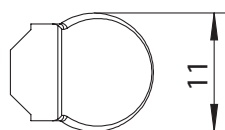
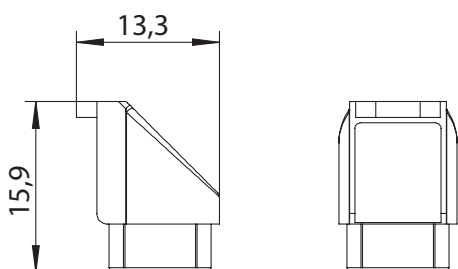


FLÜGELLAGERSTOPFEN FK-S SL

1846462



Spezifikation	
Bauteiltyp	Flügelagerstopfen ⓘ
Fensterwerkstoff	Kunststoff
Anschlageseite	DIN rechts
Farbe Bandseite	silber
Flügelagerstopfen	FK-S
Verpackung	Mehrweg



Flügelagerstopfen

Der Flügelagerstopfen wird ins Flügelager gesteckt und schützt die Höhenverstellung vor Schmutz.

Hinweis

Für den bestimmungsmäßigen Gebrauch berücksichtigen Sie bitte die Informationen aus den Beschlagsübersichten, Montageanweisungen und Anwendungsdiagramme. Alle Rechte und Änderungen vorbehalten