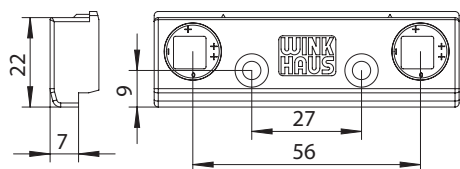
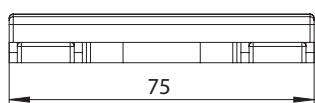
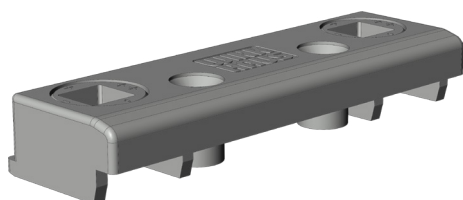


# SCHLIESSAUFLAUF SA 192 SL

## 1919932



| Spezifikation           |                                  |
|-------------------------|----------------------------------|
| Bauteiltyp              | Schließauflauf ⓘ                 |
| Schließauflauf Typ      | Universal                        |
| Fensterwerkstoff        | Kunststoff                       |
| Falzluft                | 12 mm                            |
| Bauteiltiefe            | 17.5 mm                          |
| Anpressdruckverstellung | ja                               |
| Farbe                   | silber                           |
| Oberfläche              | verzinkt                         |
| Bauteilsitz             | Blendrahmen -<br>verdecktliegend |
| Bauteilhöhe Auflauf     | 7 mm                             |
| Bauteillänge            | 75 mm                            |
| Schraubachse ⓘ          | 9 mm                             |
| Verpackung              | Mehrweg                          |

| Profilsysteme |   |
|---------------|---|
| Profilsystem  | Deceuninck - Arcade,<br>Deceuninck - Prestige,<br>Deceuninck - Deluxe,<br>Deceuninck - Elite,<br>Deceuninck - MD100,<br>Deceuninck - Eforte |

### Schließauflauf

Schließaufläufe sind Rahmenteile in welche die Kantenriegel einriegeln.

### Hinweis

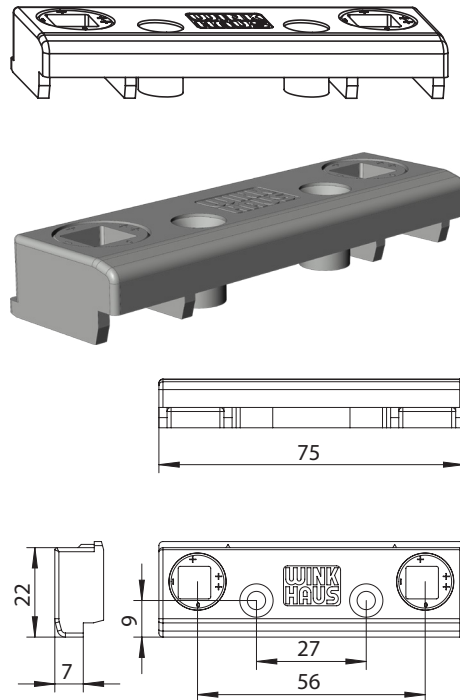
Für den bestimmungsmäßigen Gebrauch berücksichtigen Sie bitte die Informationen aus den Beschlagsübersichten, Montageanweisungen und Anwendungsdiagramme. Alle Rechte und Änderungen vorbehalten

# SCHLIESSAUFLAUF SA 192 SL

## 1919932

## Legende

### Bauteiltyp



### Schraubachse 1

Die Schraubachse 1 beschreibt den Abstand der vorderen Schrauben zur Vorderkante des Schließblechs. Die Vorderkante des Schließblechs zeigt zur Öffnungsseite des Fensters bzw. der Tür.

S = Schließblech

X = Schraubachse 1

