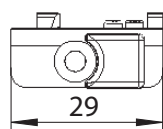
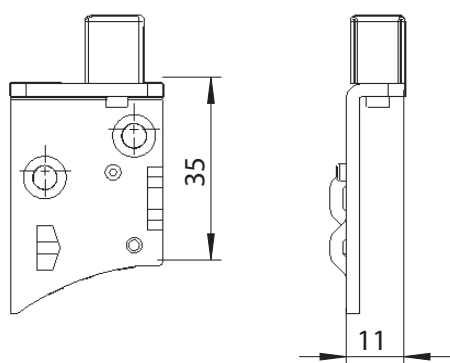
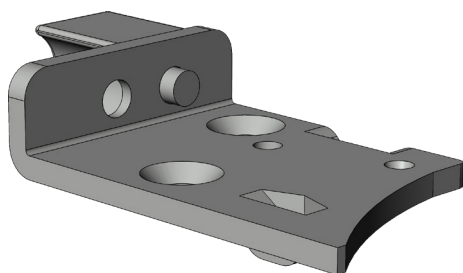


ADAPTERPLATTE AP.K.SE.166.LS

4931709



Z01000727-K02 -
Adapterplatte AP.K.SE.166.LS

| Spezifikation | |
|---------------------------------|------------------|
| Bauteiltyp | Adapterplatte ❶ |
| Fensterwerkstoff | Kunststoff |
| Nutmittenlage | 13 mm |
| Falzluft | 12 mm |
| Anschlagseite | DIN links |
| Sichtbarkeit | verdeckt liegend |
| Öffnungsart/Schaltfolge | Dreh-Kipp, Dreh |
| Farbe | silber |
| Oberfläche | verzinkt |
| Flügelgewicht - Zusatzbauteil ❶ | 150 kg |
| Mit zusätzlichem Bauteil | nein |
| Verpackung | Mehrweg |

| Profilsysteme | |
|---------------|----------------------------------------------------------------------------------------------------------------|
| Profilsystem | Ideal 2000, Ideal 3000, Schüco - Corona 70, Schüco - Corona SI 82, Schüco - Living, Schüco - Focusing |

Adapterplatte

Die Adapterplatte dient zur Aufnahme der Flügellagerschiene und wird benötigt, wenn das Flügelgewicht erhöht wird. Die Montage erfolgt oberhalb des verdeckt liegenden Ecklagers.

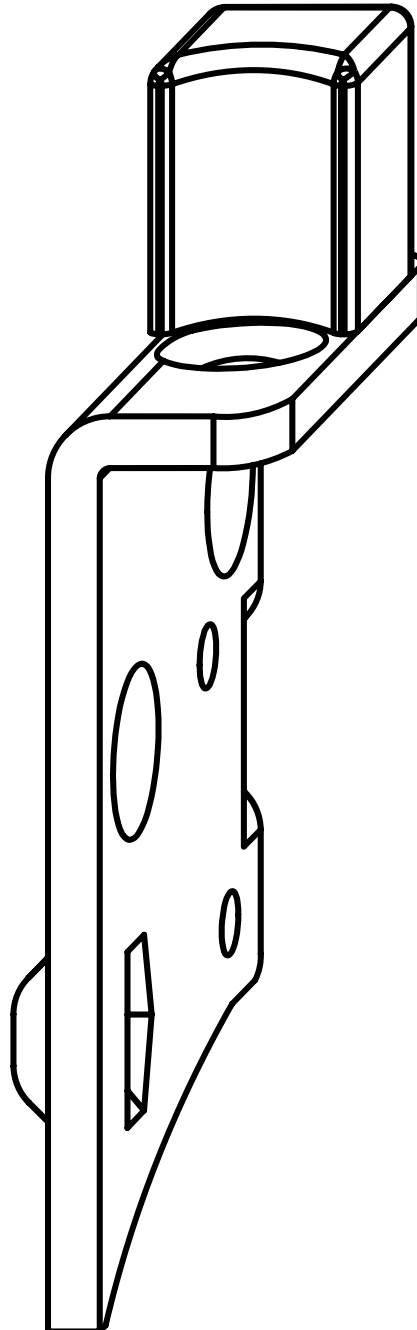
Hinweis

Für den bestimmungsmäßigen Gebrauch berücksichtigen Sie bitte die Informationen aus den Beschlagsübersichten, Montageanweisungen und Anwendungsdiagramme. Alle Rechte und Änderungen vorbehalten

ADAPTERPLATTE AP.K.SE.166.LS 4931709

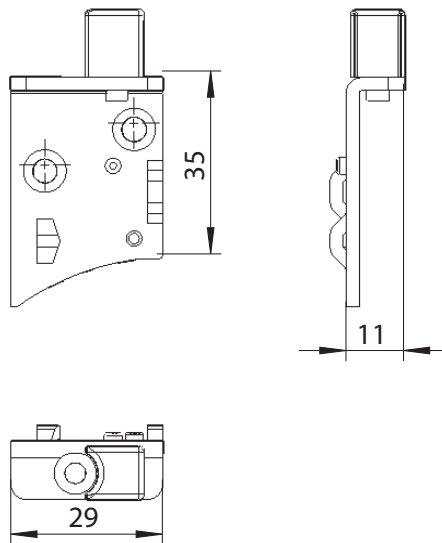
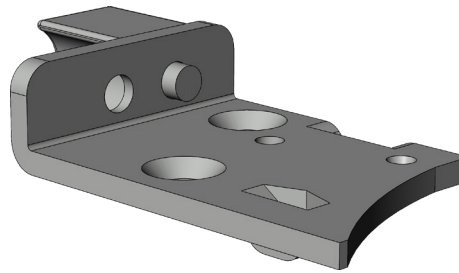
Legende

Bauteiltyp



ADAPTERPLATTE AP.K.SE.166.LS

4931709



Z01000727-K02 -
Adapterplatte AP.K.SE.166.LS

Maximal zulässiges Flügelgewicht mit Sonderbauteilen

Mit diesem Wert wird das maximal zulässige Flügelgewicht für Elemente mit Lagerteilen, die mit Sonderbauteilen verstärkt worden sind, angegeben. Jedoch sind weitere Parameter zu beachten, um die endgültig zulässigen Flügelgrößen zu bestimmen. Hierfür muss das jeweilige Anwendungsdiagramm aus dem Produktkatalog zur Rate gezogen werden.