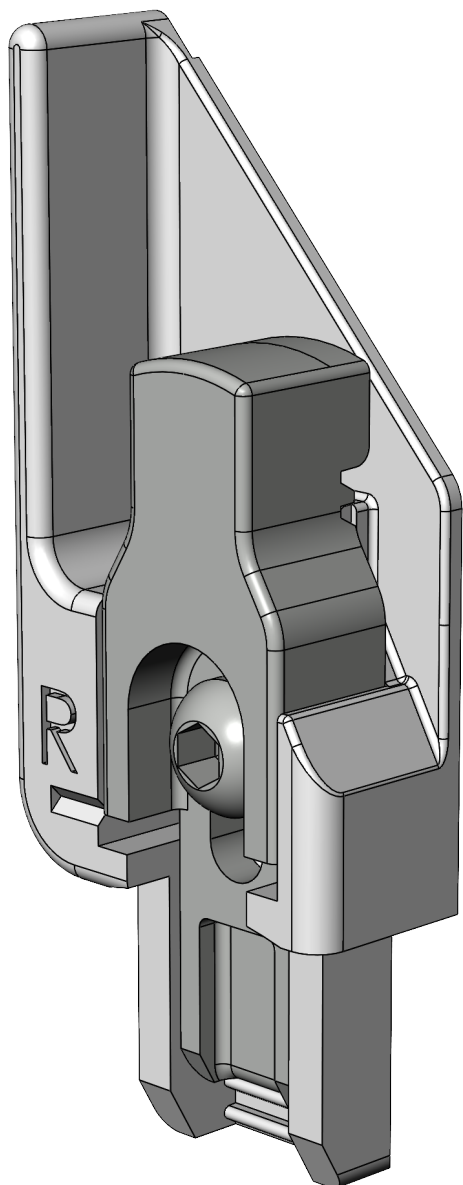


RAHMENT.RT.DFE-TFE.S.RS

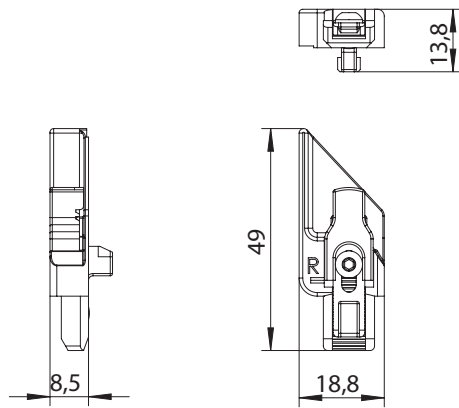
4933545



| Spezifikation | |
|-------------------------|---------------------------------------|
| Bauteiltyp | RT für DFE/TFE |
| Fensterwerkstoff | Aluminium, Holz, Kunststoff, Stahl |
| Nutmittenlage | 13 mm |
| Falzlufte | 12 mm |
| Anschlagseite | DIN rechts |
| Holzrahmennut | Eurofalz, Euronut 6/8, Euronut 7/8 |
| Bauteiltiefe | 18.8 mm |
| Anpressdruckverstellung | nein |
| Farbe | silber |
| Oberfläche | verzinkt |
| Bauteilsitz | Blendrahmen - verdecktliegend |
| Bauteillänge | 49 mm |
| Verpackung | Mehrweg |

RAHMENT.RT.DFE-TFE.S.RS

4933545



Hinweis

Für den bestimmungsmäßigen Gebrauch berücksichtigen Sie bitte die Informationen aus den Beschlagsübersichten, Montageanweisungen und Anwendungsdiagramme. Alle Rechte und Änderungen vorbehalten