

T-SL F3001 1750 AVM9 FA P SKG MV2RSCOFMC 5052525



Produktdetails	
Produktbasisklassen ⓘ	Rahmentteile ⓘ
Produkt-Funktionsgruppe	Schließleiste
Produktgruppe	Schließleiste Standard
Produkt	Schwenkriegel

Spezifikation	
Profilmaterial	Kunststoff
Griffhöhe	900.5 mm
Rahmenprofil	F3001
Stulpart Rahmenteil	Flachstulp
Stulpbreite Rahmenteil	30 mm
Stulpvariante Rahmenteil	Variante 184
Stulpende Rahmenteil	Eckig
Ausführung/Länge	Kurz
Anpressdruck Rahmenteil	Standard
Abstandsmaß Rahmenteil	85 - 94 mm
Auslöser	Nachrüstbar (Auslöser AV3/AVP)
Ausführung Magnetauslöser	Magnetauslöser 9 MV
Fallenauflaufbrücke	Mit Fallenauflaufbrücke
Riegeltyp Rahmenteil	1 x Falle-Riegel + 2 x Schwenkriegel
Verstellung Nebenverriegelung	Obenliegende Verstellung
DIN Richtung	DIN rechts
Oberfläche	Matt chromatiert MC
Tasche	Mit Tasche
Endkappe	Ohne Endkappe
Türfänger Rahmenteil	Ohne Türfänger
Befestigungsart	Standard Beschlagsschraube

Zertifizierung	
Zertifizierung SKG	SKG **

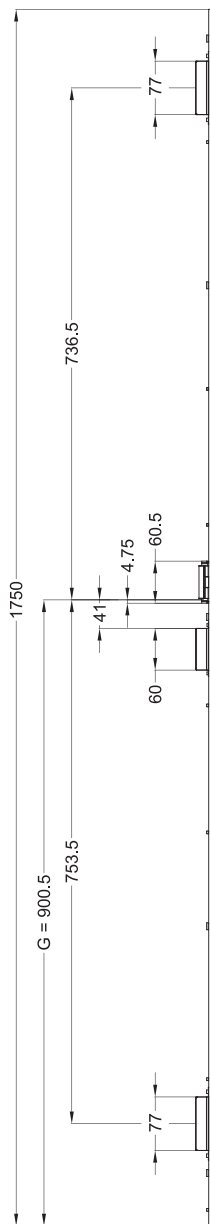
T-SL F3001 1750 AVM9 FA P SKG MV2RSCOFMC 5052525

Profilsysteme

Profilhersteller

Veka

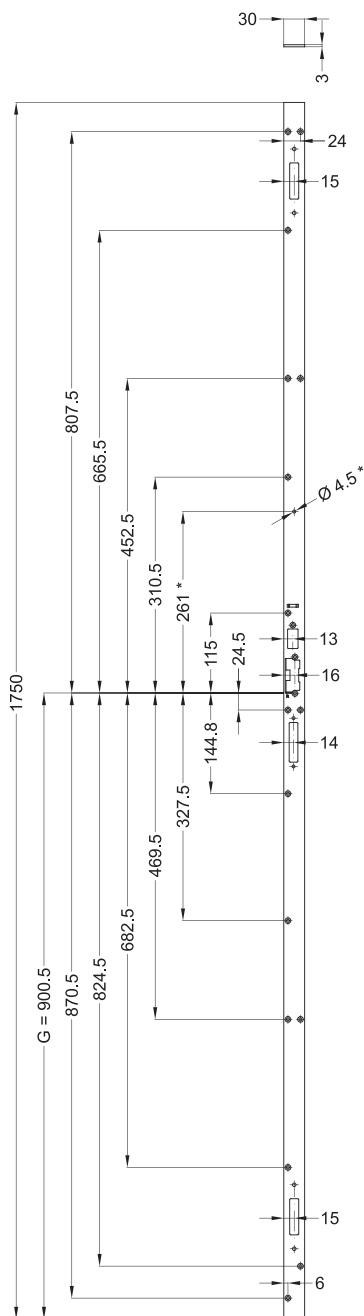
T-SL F3001 1750 AVM9 FA P SKG MV2RSCOFMC 5052525



Allgemeine Vermaßung

G = Griffhöhe

T-SL F3001 1750 AVM9 FA P SKG MV2RSCOFMC 5052525



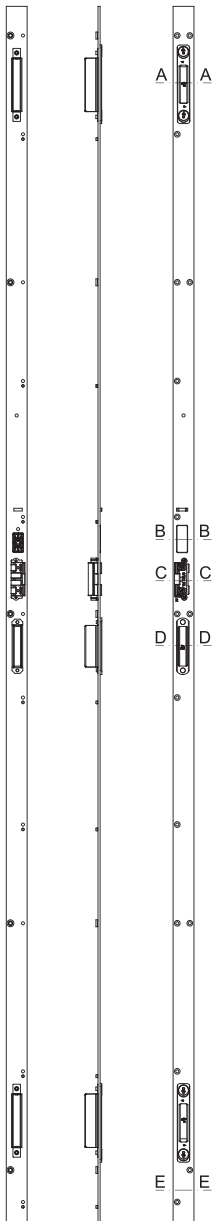
Schraubmaße

G = Griffhöhe

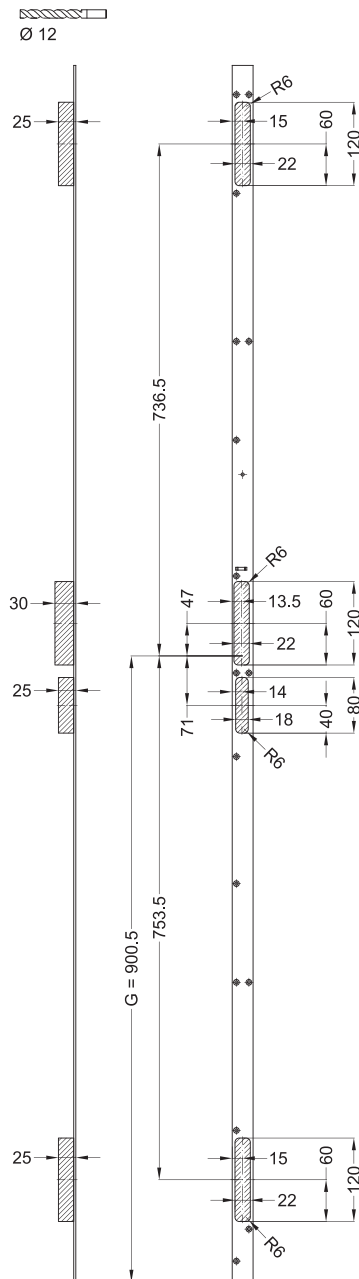
(* = Bohrung für Magnetclip)

T-SL F3001 1750 AVM9 FA P SKG MV2RSCOFMC 5052525

Ansichten



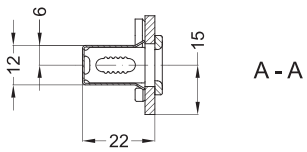
T-SL F3001 1750 AVM9 FA P SKG MV2RSCOFMC 5052525

**Fräsmaße**

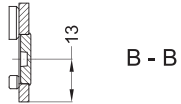
G = Griffhöhe

T-SL F3001 1750 AVM9 FA P SKG MV2RSCOFMC 5052525

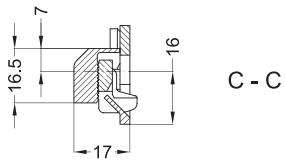
Einbaulage



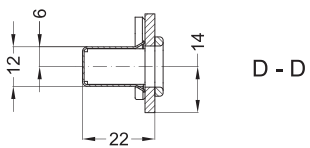
A - A



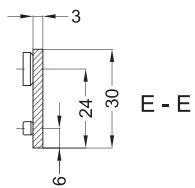
B - B



C - C



D - D



E - E

T-SL F3001 1750 AVM9 FA P SKG MV2RSCOFMC 5052525

Legende

Das Winkhaus Portal

Mit einem einfachen Klick auf die Artikelnummer gelangen Sie direkt zum Artikel im Winkhaus Portal. Im Winkhaus Portal sind weitere Informationen wie z.B. eine Produktbeschreibung oder auch Erklärungen der einzelnen Spezifikationen verfügbar. Des Weiteren sind für die verschiedenen Profilsysteme weiterführende Informationen wie z.B. die Flügel- und Blendrahmennummern gegeben. Im Downloadbereich stehen zusätzlich weitere Dokumente und Bilder für das ausgewählte Produkt zur Verfügung.



Das Winkhaus Portal

Benutzername / E-Mail

Passwort

[Passwort vergessen?](#)

[Jetzt Zugang beantragen](#) | [Jetzt Zugang zu den Winkhaus Locking Services \(WLS\) beantragen](#) - Zutrittsorganisation

[LOGIN](#)

Produktbasisklassen

Erklärung von Abkürzungen

Angaben, die in Klammern gesetzt sind, werden nur bei einzelnen Rahmenteilen verwendet.