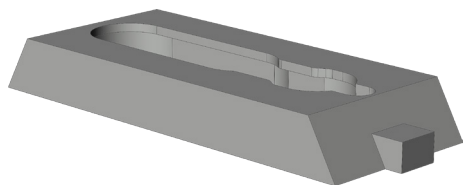


# ZUSCHLAGSICHERUNG OP WS 2763095



Spezifikation	
Bauteiltyp	Zuschlagsicherung
Fensterwerkstoff	Aluminium, Holz, Kunststoff, Stahl
Flügelbeschlagnut	16 mm Beschlagnut
Nutmittenlage	9 mm, 13 mm
Falzlufte	12 mm
Anschlagseite	DIN links, DIN rechts
Farbe	weiß
Oberfläche	Kunststoff
Automatenfähige Montage	nein
Verpackung	Mehrweg

# ZUSCHLAGSICHERUNG OP WS 2763095

## **Hinweis**

Für den bestimmungsmäßigen Gebrauch berücksichtigen Sie bitte die Informationen aus den Beschlagsübersichten, Montageanweisungen und Anwendungsdiagramme.

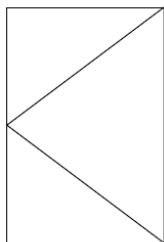
Alle Rechte und Änderungen vorbehalten

# ZUSCHLAGSICHERUNG OP WS 2763095

## Legende



DIN L



DIN R

### Anschlagseite

Die Anschlagseite eines Fensterflügels kennzeichnet die Seite, an der über Beschläge und/oder Bänder der bewegliche Flügel mit dem feststehenden Blendrahmen verbunden ist. Sie beschreibt die Dreh- bzw. Öffnungsrichtung der Fenster und Türen. Nach DIN 107 wird dabei nach "DIN rechts" und "DIN links" unterschieden. Dabei wird davon ausgegangen, dass das Fenster vom Inneren des Gebäudes aus betrachtet wird.