

# T-AP4 179 UTE2460 L10 45/9 UMEV2 MC 5044919



Produktdetails	
Produktbasisklassen ❶	Mehrfachverriegelung ❶
Produkt-Funktionsgruppe	Schloss - mechanisch
Produktgruppe	panicLock
Produkt	panicLock AP4/Inaktiv Panik
Produktvariante	panicLock AP4 Inaktiv EN179

Spezifikation	
Profilmaterial	Kunststoff, Aluminium
Öffnungsmöglichkeit	2-flügelig inaktiv
Flügelalzhöhe	1.875 - 2.230 mm
Griffhöhe	1050 mm
Stulpart	U-Profil
Stulpbreite	24 mm
Stulpvariante	Variante 60
Stulpende	Eckig
Dornmaß	45 mm
Abstandsmaß	92 mm
Drückernuss	9 mm
Drückernussausführung	Standard Drückernuss
Anzahl der Nebenverriegelungen	2
DIN Richtung	DIN links + rechts
Oberfläche	Matt chromatiert MC
Hauptriegel	Ohne Hauptriegel
Fallenausführung	Ohne Falle
Türwächterfunktion	Ohne Türwächterfunktion
Zusatzschloss	Standard - Ohne Zusatzschloss
Befestigungsart	Standard Beschlagsschraube
Anschlussverzahnung	Vorhanden/Verlängerbar

Zertifizierung	
DIN EN 179:2008-04	376B1342AC
SBD/PAS24	geeignet

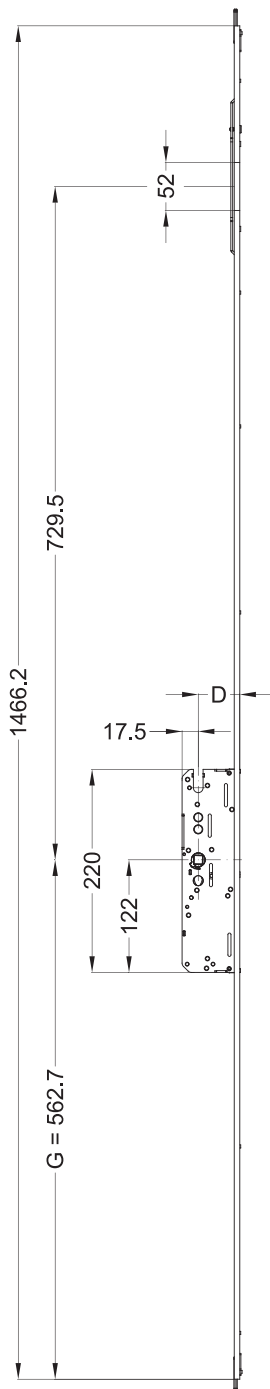
# T-AP4 179 UTE2460 L10 45/9 UMEV2 MC 5044919

## Profilsysteme

Profilhersteller

Akotherm, Alumil, Forster,  
Graute Aluminium, Hueck/  
Hartmann, Kömmerling,  
Raico, Sapa, Veka

# T-AP4 179 UTE2460 L10 45/9 UMEV2 MC 5044919

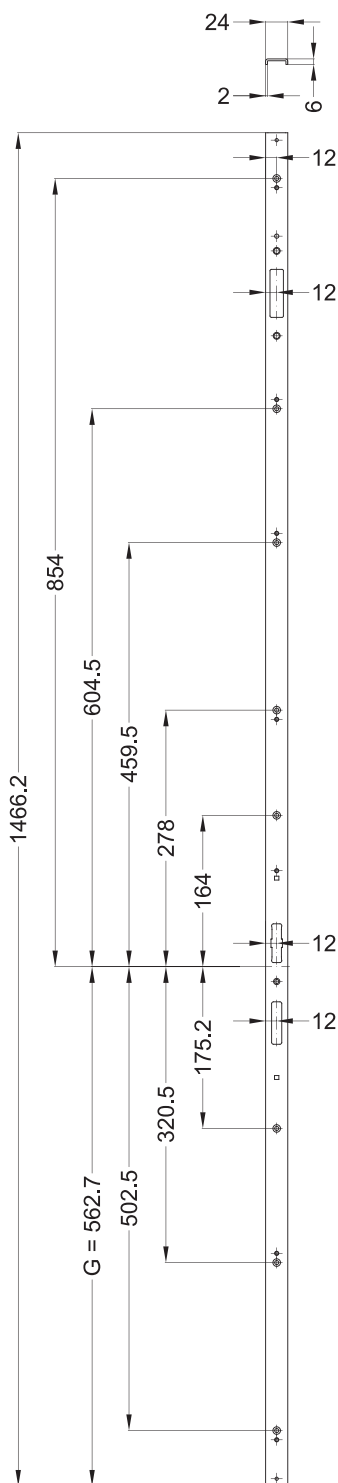


## Allgemeine Vermaßung

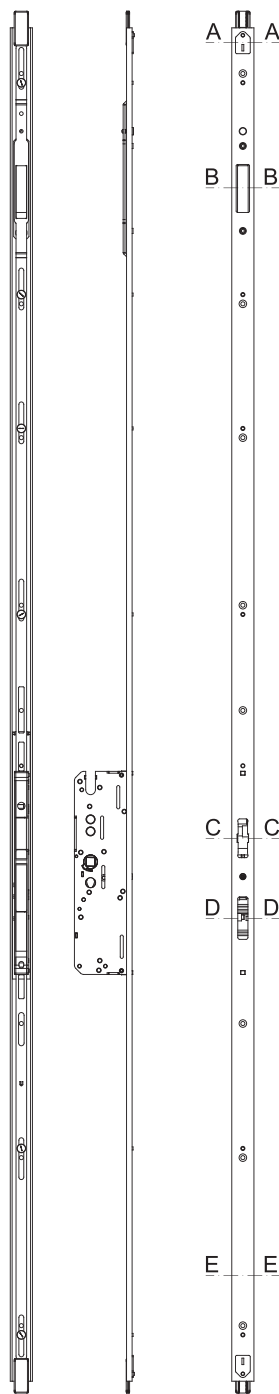
D = Dornmaß

G = Griffhöhe

# T-AP4 179 UTE2460 L10 45/9 UMEV2 MC 5044919

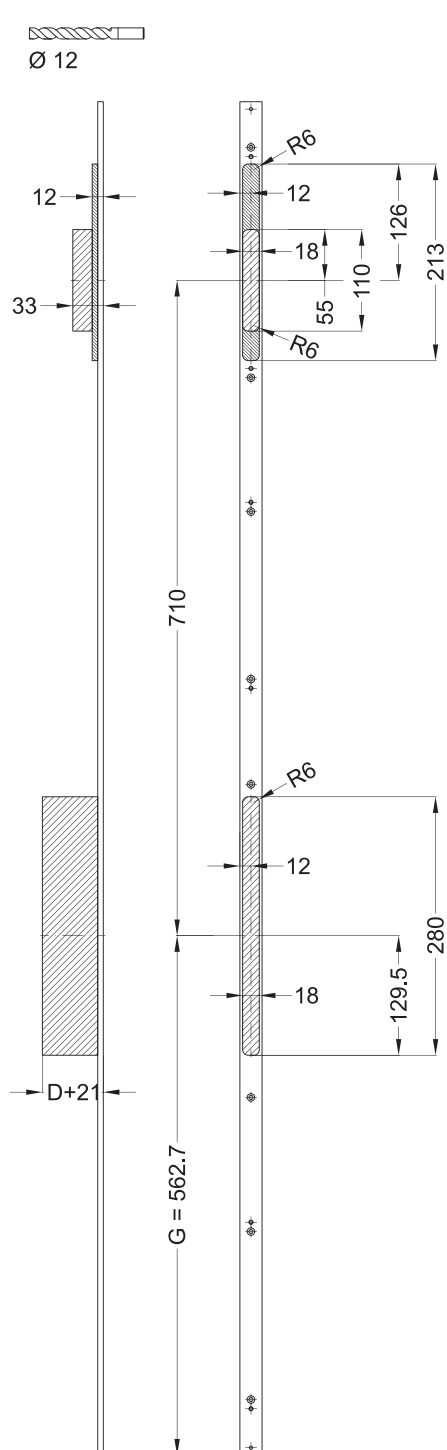


# T-AP4 179 UTE2460 L10 45/9 UMEV2 MC 5044919



Ansichten

# T-AP4 179 UTE2460 L10 45/9 UMEV2 MC 5044919

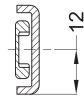


## Fräsmaße

D = Dornmaß

G = Griffhöhe

# T-AP4 179 UTE2460 L10 45/9 UMEV2 MC 5044919

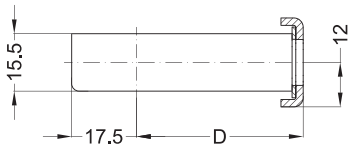


A - A

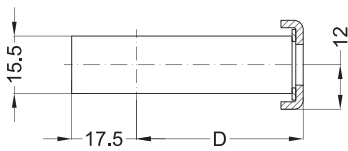
**Einbaulage**  
D = Dornmaß



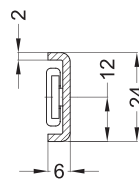
B - B



C - C



D - D



E - E

# T-AP4 179 UTE2460 L10 45/9 UMEV2 MC 5044919

## Legende

### Das Winkhaus Portal

Mit einem einfachen Klick auf die Artikelnummer gelangen Sie direkt zum Artikel im Winkhaus Portal. Im Winkhaus Portal sind weitere Informationen wie z.B. eine Produktbeschreibung oder auch Erklärungen der einzelnen Spezifikationen verfügbar. Des Weiteren sind für die verschiedenen Profilsysteme weiterführende Informationen wie z.B. die Flügel- und Blendrahmennummern gegeben. Im Downloadbereich stehen zusätzlich weitere Dokumente und Bilder für das ausgewählte Produkt zur Verfügung.



Das Winkhaus Portal

Benutzername / E-Mail

Passwort

Passwort vergessen?

Jetzt Zugang beantragen | Jetzt Zugang zu den Winkhaus Locking Services (WLS) beantragen - Zutrittsorganisation

LOGIN

### Produktbasisklassen

#### Erklärung von Abkürzungen

Angaben, die in Klammern gesetzt sind, werden nur bei einzelnen Mehrfachverriegelungen verwendet.