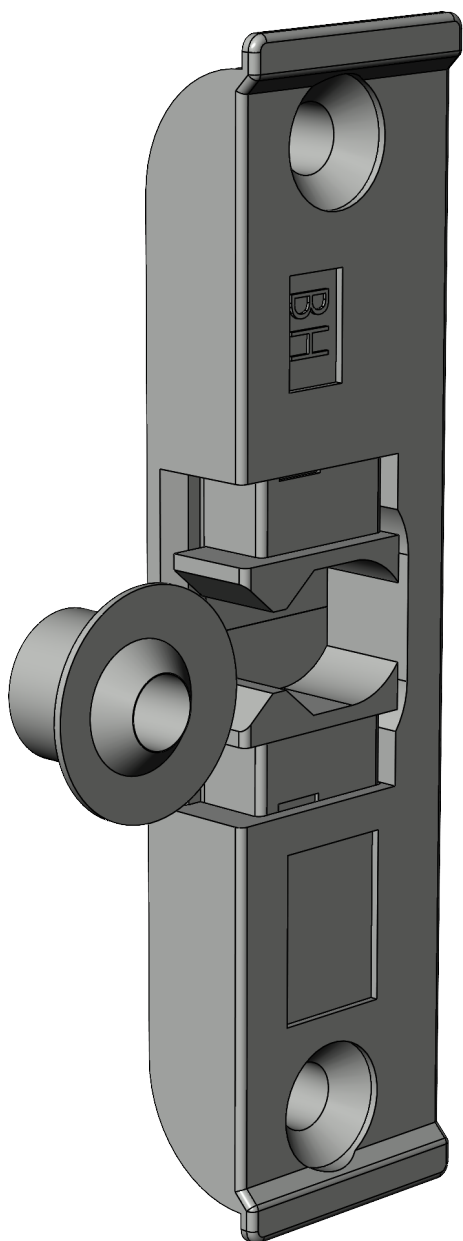
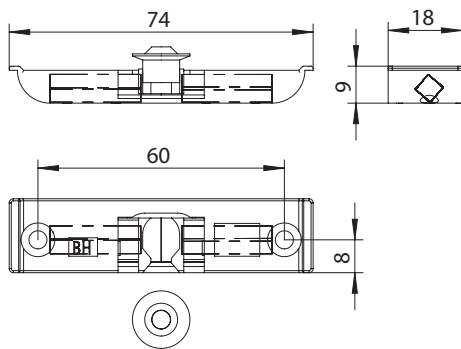


# BALKONTÜRSCHNÄPPER BH SL 1895715



Spezifikation	
Bauteiltyp	Balkontürschnäpper - RT
Fensterwerkstoff	Holz
Falzluft	4 mm
Bauteiltiefe	18 mm
Anpressdruckverstellung	nein
Farbe	silber
Oberfläche	verzinkt
Bauteilsitz	Blendrahmen - verdecktliegend
Bauteillänge	74 mm
Schraubachse 1 	8 mm
Verpackung	Mehrweg

# BALKONTÜRSCHNÄPPER BH SL 1895715



## Hinweis

Für den bestimmungsmäßigen Gebrauch berücksichtigen Sie bitte die Informationen aus den Beschlagsübersichten, Montageanweisungen und Anwendungsdiagramme. Alle Rechte und Änderungen vorbehalten

# BALKONTÜRSCHNÄPPER BH SL 1895715

## Legende

### Schraubachse 1

Die Schraubachse 1 beschreibt den Abstand der vorderen Schrauben zur Vorderkante des Schließblechs. Die Vorderkante des Schließblechs zeigt zur Öffnungsseite des Fensters bzw. der Tür.

S = Schließblech

X = Schraubachse 1

