

T-SB FR F24-909 ANC U OT RS MC 4930840



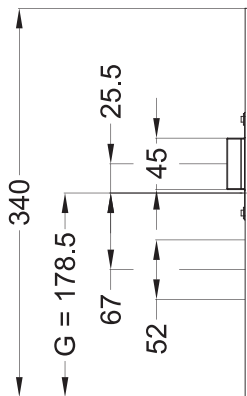
Produktdetails	
Produktbasisklassen ⓘ	Rahmenteile ⓘ
Produkt-Funktionsgruppe	Einzelschließblech
Produktgruppe	Schließblech
	Hauptverriegelung
Produkt	Falle-Riegel mit Verstellung

Spezifikation	
Rahmenprofil	F24-909
Stulpart Rahmenteil	Flachstulp
Stulpbreite Rahmenteil	24 mm
Stulpende Rahmenteil	Eckig
Ausführung/Länge	Standard
Anpressdruck Rahmenteil	Standard
Schließplatte	Schließplatte FA 8,5 mm
Auslöser	Nicht nachrüstbar
Fallenauflaufbrücke	Ohne Fallenauflaufbrücke
Länge Fallenauflauf	3.1 mm
Riegeltyp Rahmenteil	1 x Falle-Riegel
Verstellung Nebenverriegelung	Ohne Verstellung
DIN Richtung	DIN rechts
Oberfläche	Matt chromatiert MC
Tasche	Ohne Tasche
Endkappe	Ohne Endkappe
Dübellochung	Dübellochung 9,2 mm
Befestigungsart	Standard Beschlagsschraube

T-SB FR F24-909 ANC U OT RS MC
4930840

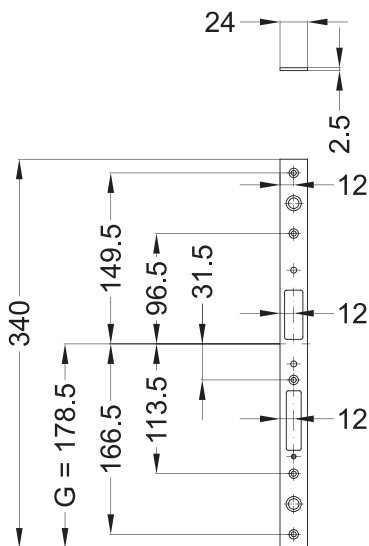
T-SB FR F24-909 ANC U OT RS MC

4930840



Allgemeine Vermaung

G = Griffhhe

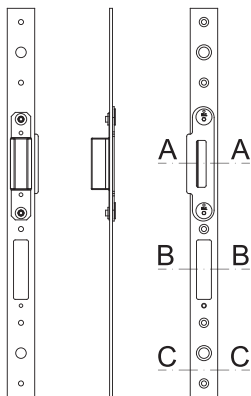



Schraubmae

G = Griffhhe

T-SB FR F24-909 ANC U OT RS MC

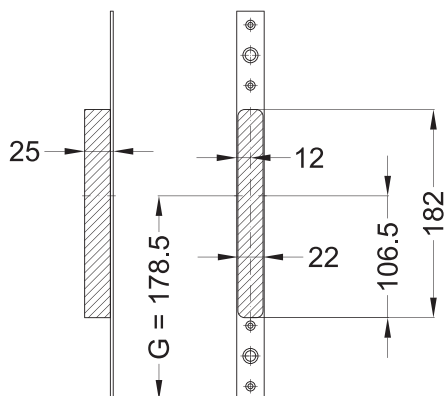
4930840

**Ansichten**

Ø 12

Fräsmäße

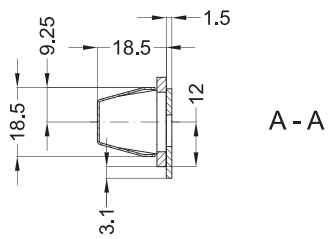
G = Griffhöhe



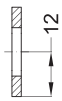
T-SB FR F24-909 ANC U OT RS MC

4930840

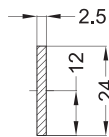
Einbaulage



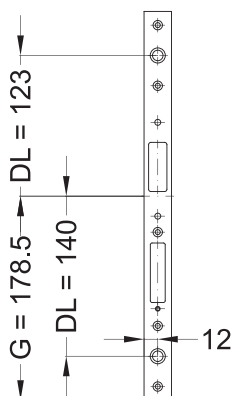
A - A



B - B



C - C



Zusatzdarstellung

G = Griffhöhe

DL = Dübellochung

T-SB FR F24-909 ANC U OT RS MC 4930840

Legende

Das Winkhaus Portal

Mit einem einfachen Klick auf die Artikelnummer gelangen Sie direkt zum Artikel im Winkhaus Portal. Im Winkhaus Portal sind weitere Informationen wie z.B. eine Produktbeschreibung oder auch Erklärungen der einzelnen Spezifikationen verfügbar. Des Weiteren sind für die verschiedenen Profilsysteme weiterführende Informationen wie z.B. die Flügel- und Blendrahmennummern gegeben. Im Downloadbereich stehen zusätzlich weitere Dokumente und Bilder für das ausgewählte Produkt zur Verfügung.



Das Winkhaus Portal

Benutzername / E-Mail

Passwort

[Passwort vergessen?](#)

[Jetzt Zugang beantragen](#) | [Jetzt Zugang zu den Winkhaus Locking Services \(WLS\) beantragen](#) - Zutrittsorganisation

[LOGIN](#)

Produktbasisklassen

Erklärung von Abkürzungen

Angaben, die in Klammern gesetzt sind, werden nur bei einzelnen Rahmenteilen verwendet.