

# T-SB TÜRFÄNGER U26-228 LS MC

## 2972701



Produktdetails	
Produktbasisklassen ⓘ	Rahmenteile ⓘ
Produkt-Funktionsgruppe	Einzelschließblech
Produktgruppe	Schließblech
	Nebenverriegelung
Produkt	Türfänger

Spezifikation	
Profilmaterial	Kunststoff
Rahmenprofil	U26-228
Stulpart Rahmenteil	U-Profil
Stulpbreite Rahmenteil	26 mm
Stulpende Rahmenteil	Eckig
Ausführung/Länge	Standard
Anpressdruck Rahmenteil	Standard
Verstellung Nebenverriegelung	Ohne Verstellung
DIN Richtung	DIN links
Oberfläche	Matt chromatiert MC
Tasche	Ohne Tasche
Endkappe	Ohne Endkappe
Türfänger Rahmenteil	Mit Türfänger
Befestigungsart	Standard Beschlagsschraube

# T-SB TÜRFÄNGER U26-228 LS MC 2972701

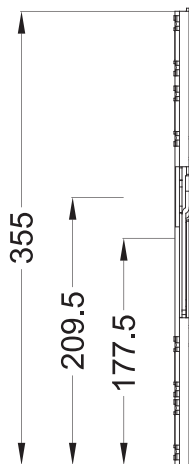
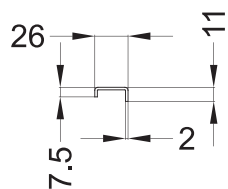
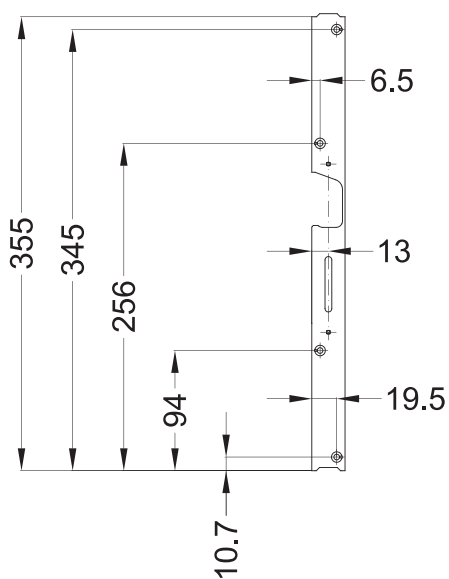
## Profilsysteme

Profilhersteller

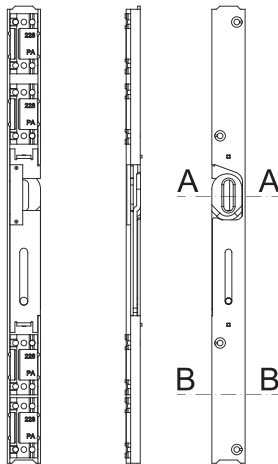
Salamander

# T-SB TÜRFÄNGER U26-228 LS MC

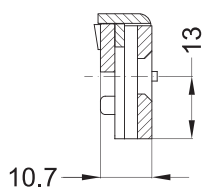
## 2972701

**Allgemeine Vermaung****Schraubmae**

# T-SB TÜRFÄNGER U26-228 LS MC 2972701

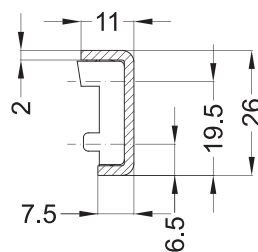


Ansichten



A - A

Einbaulage



B - B

# T-SB TÜRFÄNGER U26-228 LS MC

## 2972701

## Legende

### Das Winkhaus Portal

Mit einem einfachen Klick auf die Artikelnummer gelangen Sie direkt zum Artikel im Winkhaus Portal. Im Winkhaus Portal sind weitere Informationen wie z.B. eine Produktbeschreibung oder auch Erklärungen der einzelnen Spezifikationen verfügbar. Des Weiteren sind für die verschiedenen Profilsysteme weiterführende Informationen wie z.B. die Flügel- und Blendrahmennummern gegeben. Im Downloadbereich stehen zusätzlich weitere Dokumente und Bilder für das ausgewählte Produkt zur Verfügung.



Das Winkhaus Portal

Benutzername / E-Mail

Passwort

[Passwort vergessen?](#)

[Jetzt Zugang beantragen](#) | [Jetzt Zugang zu den Winkhaus Locking Services \(WLS\) beantragen](#) - Zutrittsorganisation

[LOGIN](#)

### Produktbasisklassen

#### Erklärung von Abkürzungen

Angaben, die in Klammern gesetzt sind, werden nur bei einzelnen Rahmenteilen verwendet.