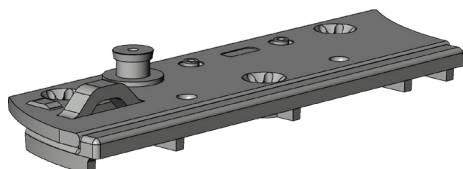


# RAHMENANBINDUNG DB.K.IF.169.LS

## 5077812



Spezifikation	
Bauteiltyp	Rahmenteil Drehbegrenzer
Fensterwerkstoff	Kunststoff
Falzlufte	12 mm
Anschlagseite	DIN links
In Verbindung mit	Drehbegrenzer DB.IF
Bauteiltiefe	27.3 mm
Anpressdruckverstellung	nein
Farbe	silber
Oberfläche	verzinkt
Bauteilsitz	Blendrahmen - verdecktliegend
Bauteillänge	115.2 mm
Schraubachse 1 	7.5 mm
Verpackung	Mehrweg

Profilsysteme	
Profilsystem	Deceuninck - Zendow, Deceuninck - Elegant

### Hinweis

Für den bestimmungsmäßigen Gebrauch berücksichtigen Sie bitte die Informationen aus den Beschlagsübersichten, Montageanweisungen und Anwendungsdiagramme. Alle Rechte und Änderungen vorbehalten

# RAHMENANBINDUNG DB.K.IF.169.LS

## 5077812

## Legende

---

### Schraubachse 1

Die Schraubachse 1 beschreibt den Abstand der vorderen Schrauben zur Vorderkante des Schließblechs. Die Vorderkante des Schließblechs zeigt zur Öffnungsseite des Fensters bzw. der Tür.

S = Schließblech

X = Schraubachse 1

