

T-GRT.SL F24-908 P ANC SKG MV2 MC  
2948022



Produktdetails	
Produktbasisklassen ⓘ	Rahmenteile ⓘ
Produkt-Funktionsgruppe	Garnitur-Schließleiste
Produktgruppe	Grt.-Schließleiste Standard
Produkt	Schwenkriegel

Spezifikation	
Rahmenprofil	F24-908
Stulpart Rahmenteil	Flachstulp
Stulpbreite Rahmenteil	24 mm
Stulpvariante Rahmenteil	Variante 60
Stulpende Rahmenteil	Eckig
Ausführung/Länge	Standard
Anpressdruck Rahmenteil	Standard
Riegeltyp Rahmenteil	2 x Schwenkriegel
Verstellung Nebenverriegelung	Obenliegende Verstellung
DIN Richtung	DIN links + rechts
Oberfläche	Matt chromatiert MC
Tasche	Mit Tasche
Endkappe	Ohne Endkappe
Dübellochung	Dübellochung 9,2 mm
Türfänger Rahmenteil	Ohne Türfänger
Befestigungsart	Standard Beschlagsschraube

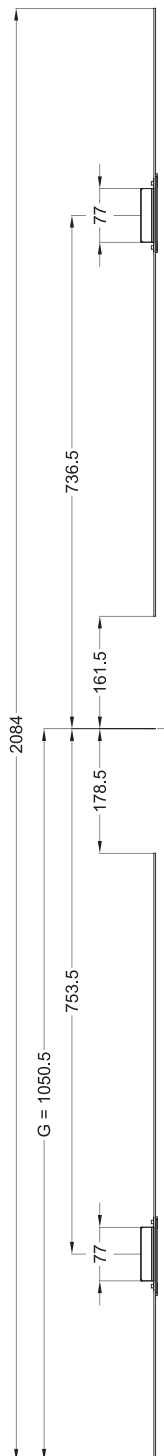
Zertifizierung	
Zertifizierung SKG	SKG **

T-GRT.SL F24-908 P ANC SKG MV2 MC  
2948022

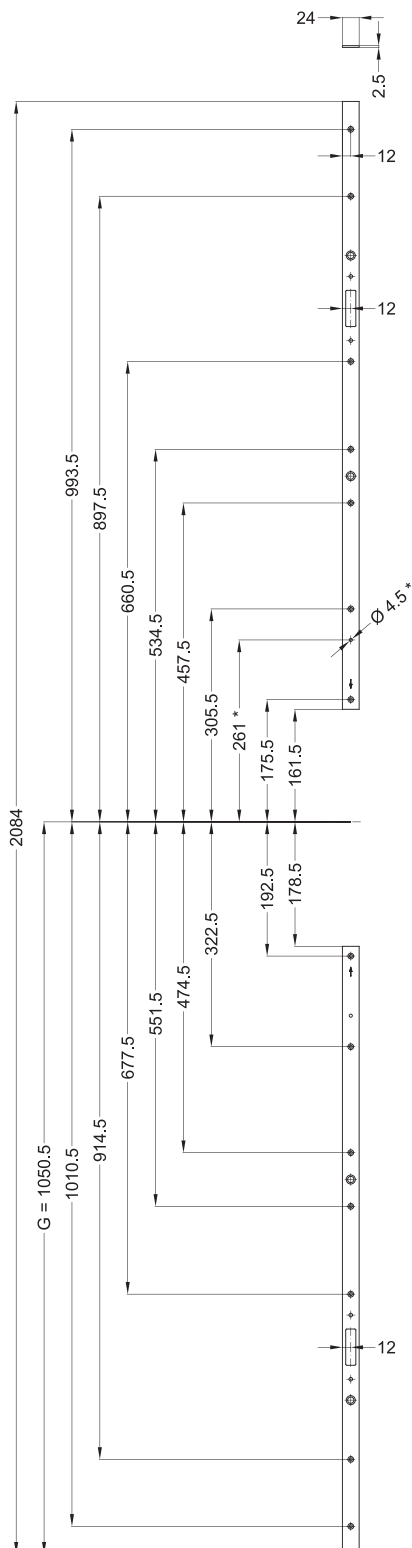
# T-GRT.SL F24-908 P ANC SKG MV2 MC 2948022

## Allgemeine Vermaung

G = Griffhhe



T-GRT.SL F24-908 P ANC SKG MV2 MC  
2948022



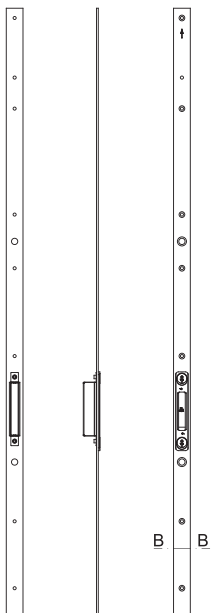
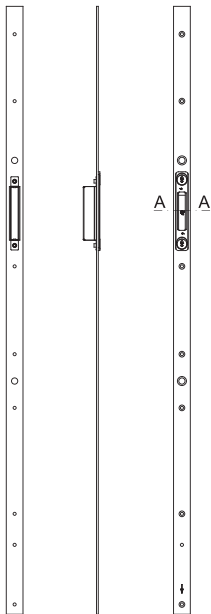
### Schraubmaße

G = Griffhöhe

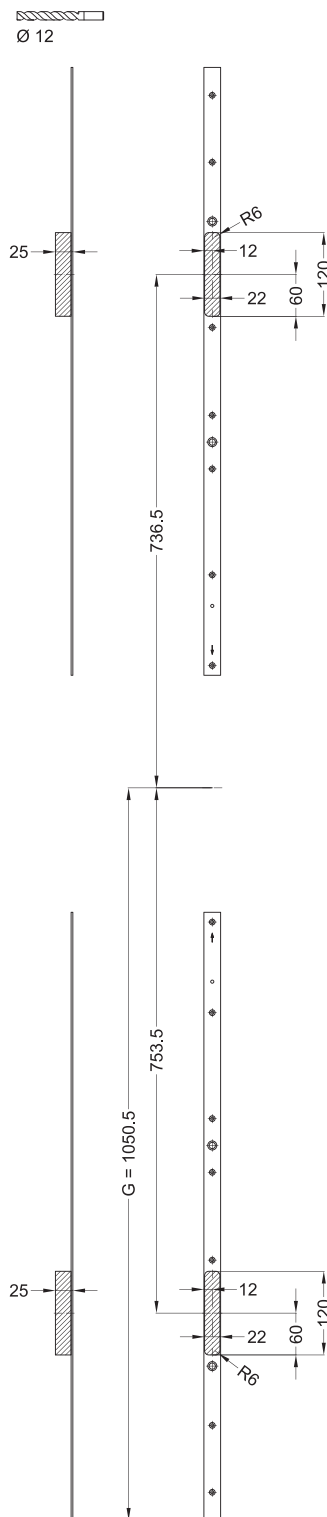
(\* = Bohrung für Magnetclip)

# T-GRT.SL F24-908 P ANC SKG MV2 MC 2948022

## Ansichten



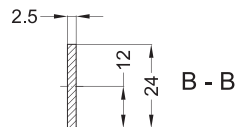
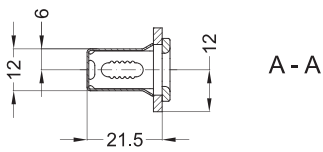
# T-GRT.SL F24-908 P ANC SKG MV2 MC 2948022

**Fräsmaße**

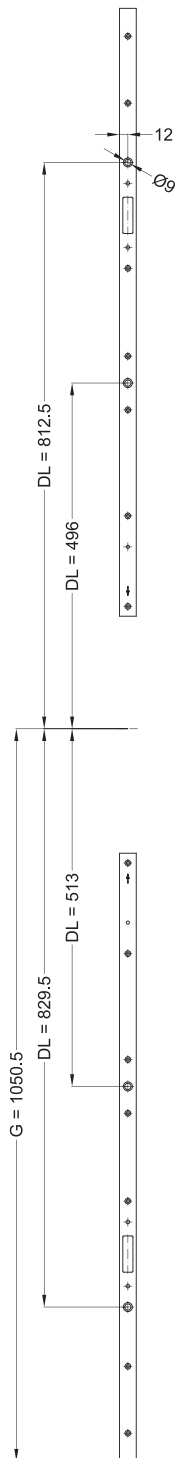
G = Griffhöhe

# T-GRT.SL F24-908 P ANC SKG MV2 MC 2948022

## Einbaulage



# T-GRT.SL F24-908 P ANC SKG MV2 MC 2948022



## Zusatzdarstellung

G = Griffhöhe

DL = Dübellochung



# T-GRT.SL F24-908 P ANC SKG MV2 MC 2948022

## Legende

### Das Winkhaus Portal

Mit einem einfachen Klick auf die Artikelnummer gelangen Sie direkt zum Artikel im Winkhaus Portal. Im Winkhaus Portal sind weitere Informationen wie z.B. eine Produktbeschreibung oder auch Erklärungen der einzelnen Spezifikationen verfügbar. Des Weiteren sind für die verschiedenen Profilsysteme weiterführende Informationen wie z.B. die Flügel- und Blendrahmennummern gegeben. Im Downloadbereich stehen zusätzlich weitere Dokumente und Bilder für das ausgewählte Produkt zur Verfügung.



Das Winkhaus Portal

Benutzername / E-Mail

Passwort

[Passwort vergessen?](#)

[Jetzt Zugang beantragen](#) | [Jetzt Zugang zu den Winkhaus Locking Services \(WLS\) beantragen](#) - Zutrittsorganisation

[LOGIN](#)

### Produktbasisklassen

#### Erklärung von Abkürzungen

Angaben, die in Klammern gesetzt sind, werden nur bei einzelnen Rahmenteilen verwendet.