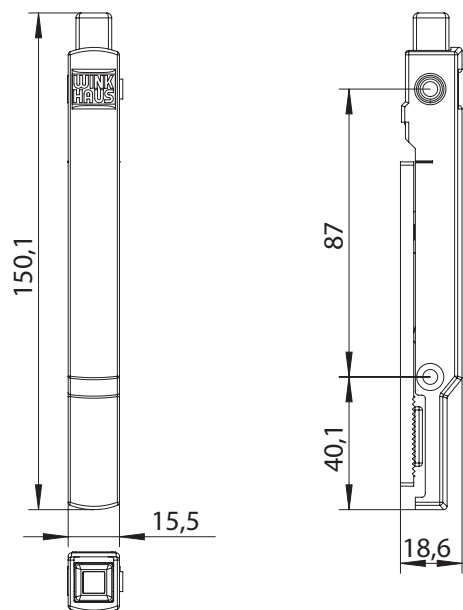
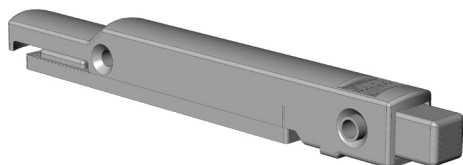


ÖFFNUNGSBEGRENZER OBV WEISS

4929276



Spezifikation	
Bauteiltyp	Öffnungsbegrenzer ¹
Fensterwerkstoff	Aluminium, Holz, Kunststoff, Stahl
Flügelbeschlagnut	16 mm Beschlagnut
Nutmittenlage	9 mm, 13 mm
Falzluft	4 mm, 12 mm
Anschlagseite	DIN links, DIN rechts
Abschließbar	nein
Farbe	weiß (ähnl. RAL 9016)
Oberfläche	Kunststoff ¹
Automatenfähige Montage	nein
Verpackung	Mehrweg

Öffnungsbegrenzer

Der Öffnungsbegrenzer wird verwendet um die Öffnung des Fensters in Drehposition auf einen kleinen Spalt zu reduzieren.

Hinweis

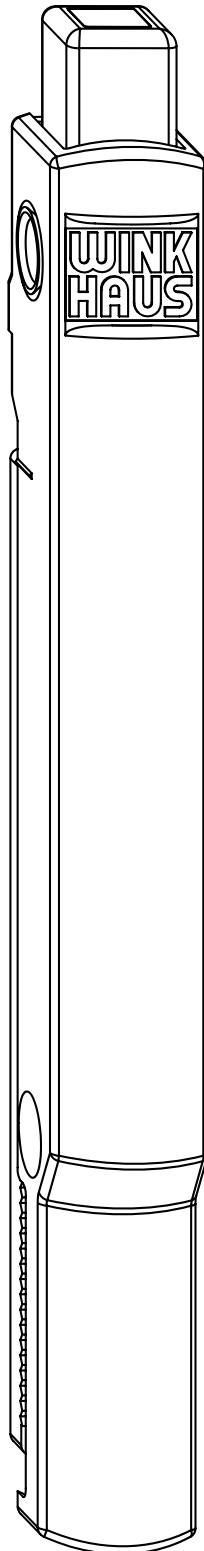
Für den bestimmungsmäßigen Gebrauch berücksichtigen Sie bitte die Informationen aus den Beschlagsübersichten, Montageanweisungen und Anwendungsdiagramme. Alle Rechte und Änderungen vorbehalten

ÖFFNUNGSBEGRENZER OBV WEISS

4929276

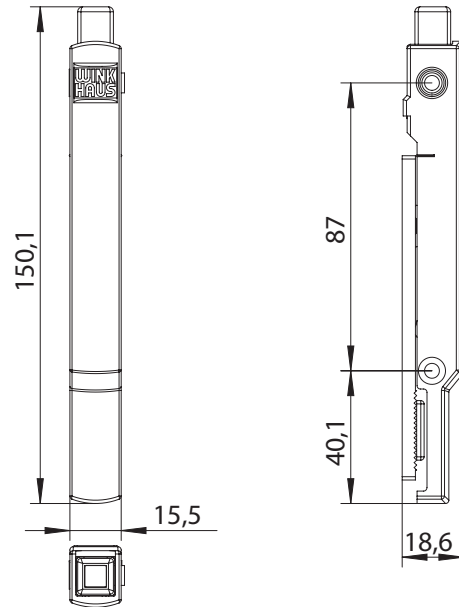
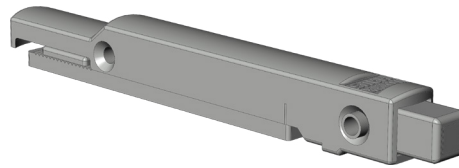
Legende

Bauteiltyp



ÖFFNUNGSBEGRENZER OBV WEISS

4929276



Oberfläche

Kunststoff

Das sind Kunststoffbauteile ohne Oberflächenbehandlung.