

T-SL U26-228-62 AVU FAB P SKG UMV2 RS MC  
5016664



Produktdetails	
Produktbasisklassen ⓘ	Rahmenteile ⓘ
Produkt-Funktionsgruppe	Schließleiste
Produktgruppe	Schließleiste Standard
Produkt	Schwenkriegel

Spezifikation	
Profilmaterial	Kunststoff
Griffhöhe	1050 mm
Rahmenprofil	U26-228
Stulpart Rahmenteil	U-Profil
Stulpbreite Rahmenteil	26 mm
Stulpvariante Rahmenteil	Variante 62
Stulpende Rahmenteil	Eckig
Anpressdruck Rahmenteil	Standard
Abstandsmaß Rahmenteil	85 - 94 mm
Auslöser	Nachrüstbar (Auslöser AV3/ AVP)
Ausführung Magnetauslöser	Magnetauslöser 13 UMV
Fallenauflaufbrücke	Mit Fallenauflaufbrücke
Riegeltyp Rahmenteil	1 x Falle-Riegel + 2 x Schwenkriegel
Verstellung Nebenverriegelung	Untenliegende Verstellung
DIN Richtung	DIN rechts
Oberfläche	Matt chromatiert MC
Tasche	Mit Tasche
Endkappe	Ohne Endkappe
Türfänger Rahmenteil	Ohne Türfänger
Befestigungsart	Standard Beschlagsschraube

Zertifizierung	
Zertifizierung SKG	SKG **

# T-SL U26-228-62 AVU FAB P SKG UMV2 RS MC 5016664

## Profilsysteme

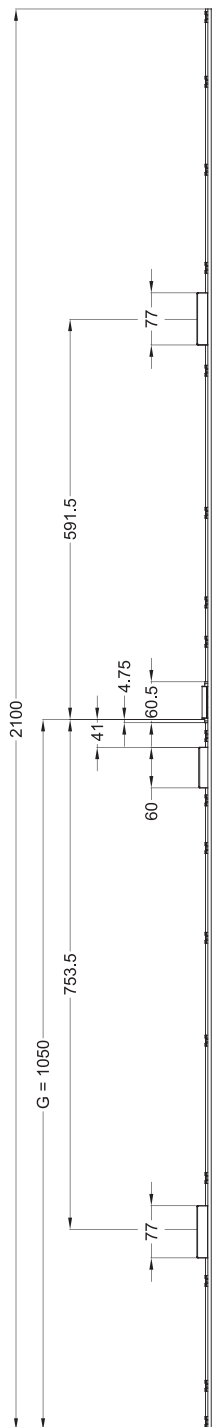
Profilhersteller

Salamander

T-SL U26-228-62 AVU FAB P SKG UMV2 RS MC  
5016664

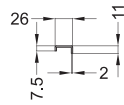
## Allgemeine Vermaung

G = Griffhöhe



# T-SL U26-228-62 AVU FAB P SKG UMV2 RS MC

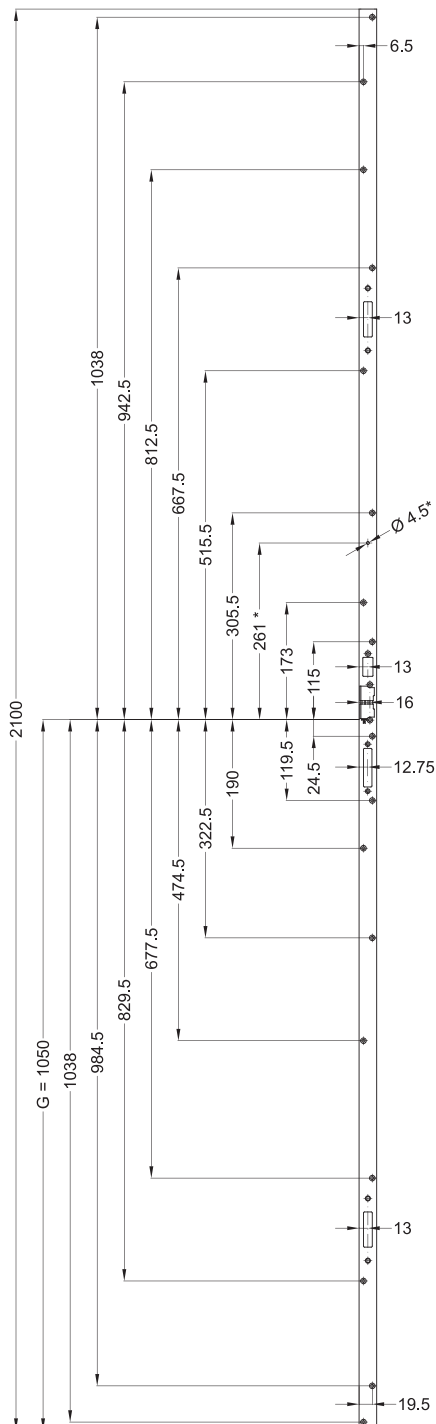
## 5016664



### Schraubmaße

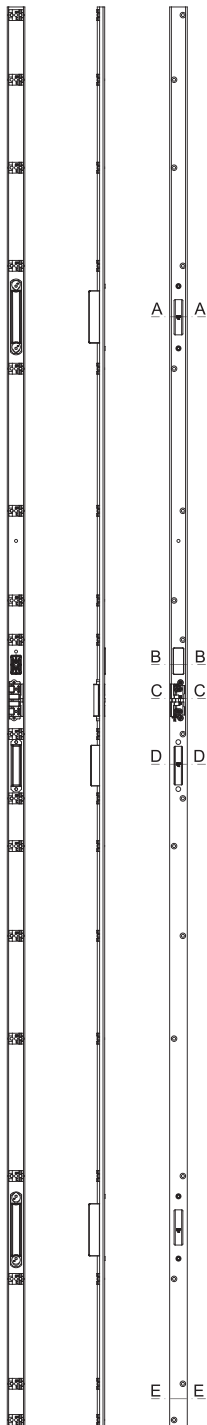
G = Griffhöhe

(\* = Bohrung für Magnetclip)



# T-SL U26-228-62 AVU FAB P SKG UMV2 RS MC 5016664

## Ansichten



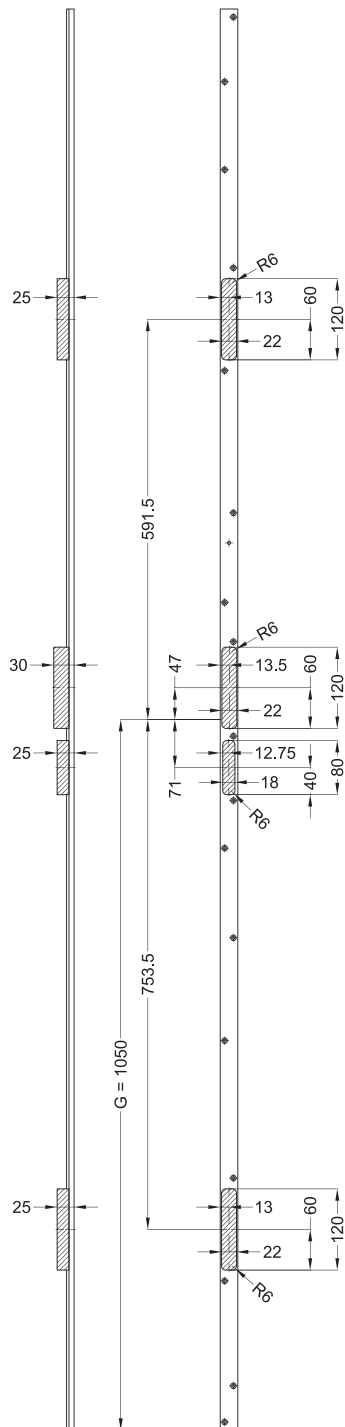
# T-SL U26-228-62 AVU FAB P SKG UMV2 RS MC

## 5016664

Ø 12

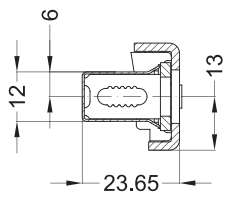
### Fräsmaße

G = Griffhöhe

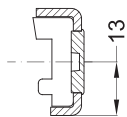


# T-SL U26-228-62 AVU FAB P SKG UMV2 RS MC 5016664

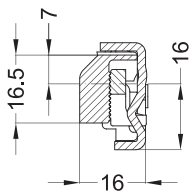
## Einbaulage



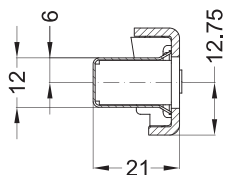
A - A



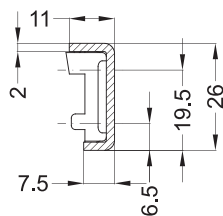
B - B



C - C



D - D



E - E

# T-SL U26-228-62 AVU FAB P SKG UMV2 RS MC 5016664

## Legende

### Das Winkhaus Portal

Mit einem einfachen Klick auf die Artikelnummer gelangen Sie direkt zum Artikel im Winkhaus Portal. Im Winkhaus Portal sind weitere Informationen wie z.B. eine Produktbeschreibung oder auch Erklärungen der einzelnen Spezifikationen verfügbar. Des Weiteren sind für die verschiedenen Profilsysteme weiterführende Informationen wie z.B. die Flügel- und Blendrahmennummern gegeben. Im Downloadbereich stehen zusätzlich weitere Dokumente und Bilder für das ausgewählte Produkt zur Verfügung.



Das Winkhaus Portal

Benutzername / E-Mail

Passwort

[Passwort vergessen?](#)

[Jetzt Zugang beantragen](#) | [Jetzt Zugang zu den Winkhaus Locking Services \(WLS\) beantragen](#) - Zutrittsorganisation

[LOGIN](#)

### Produktbasisklassen

#### Erklärung von Abkürzungen

Angaben, die in Klammern gesetzt sind, werden nur bei einzelnen Rahmenteilen verwendet.