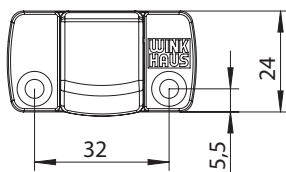
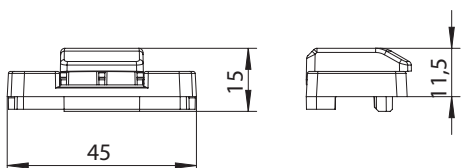
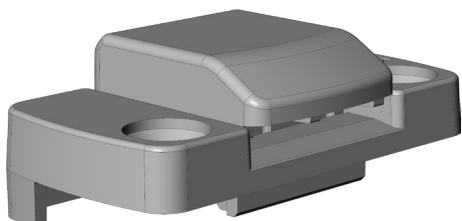


# FLÜGELHEBER FH.60

## 4949432



Spezifikation	
Bauteiltyp	Flügelheber ⓘ
Flügelheber Typ	Standard
Fensterwerkstoff	Kunststoff
Falzluft	12 mm
Bauteiltiefe	25 mm
Anpressdruckverstellung	nein
Bauteilsitz	Blendrahmen - verdeckt liegend
Bauteilhöhe Auflauf	11.5 mm
Bauteillänge	45 mm
Schraubachse 1 ⓘ	5.5 mm
Verpackung	Mehrweg

Profilsysteme	
Profilsystem	Rehau - S735, Rehau - Brillant, Rehau - Thermo- Design, Rehau - Brillant- Design, Rehau - Basic-Design

### Flügelheber

Der Flügelheber ist ein Komfortbauteil, das den Flügel abstützt. Zusätzlich werden Beschädigungen des Flügels durch das Setzungsverhalten vermindert, da der Flügelheber den Flügel beim Schließen aus der Drehstellung anhebt.

### Hinweis

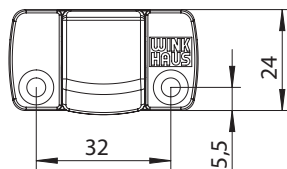
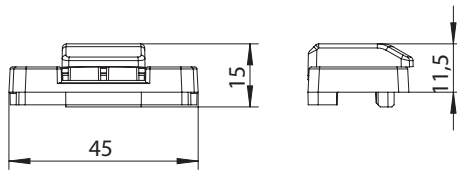
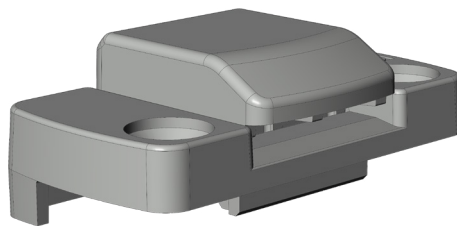
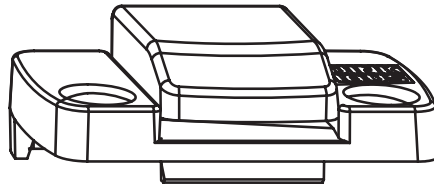
Für den bestimmungsmäßigen Gebrauch berücksichtigen Sie bitte die Informationen aus den Beschlagsübersichten, Montageanweisungen und Anwendungsdiagramme. Alle Rechte und Änderungen vorbehalten

# FLÜGELHEBER FH.60

## 4949432

### Legende

#### Bauteiltyp



#### Schraubachse 1

Die Schraubachse 1 beschreibt den Abstand der vorderen Schrauben zur Vorderkante des Schließblechs. Die Vorderkante des Schließblechs zeigt zur Öffnungsseite des Fensters bzw. der Tür.

S = Schließblech

X = Schraubachse 1

