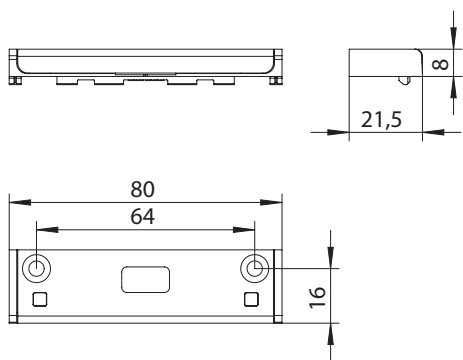
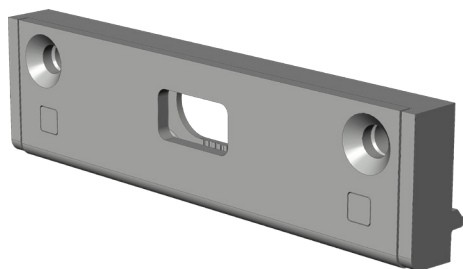


# SCHLIESSAUFLAUF SA.BS0.10-22

## 5072289



Spezifikation	
Bauteiltyp	Schließauflauf ⓘ
Schließauflauf Typ	Universal
Fensterwerkstoff	Kunststoff
Nutmittenlage	13 mm
Bauteiltiefe	21.5 mm
Falzlufte Bodenschwelle	10 mm
Anpressdruckverstellung	nein
Farbe	silber
Oberfläche	verzinkt
Bauteilsitz	Blendrahmen - verdecktliegend
Bauteilhöhe Auflauf	8 mm
Bauteillänge	80 mm
Schraubachse ⓘ	17.1 mm
Verpackung	Mehrweg

### Schließauflauf

Schließaufläufe sind Rahmenteile in welche die Kantenriegel einriegeln.

### Hinweis

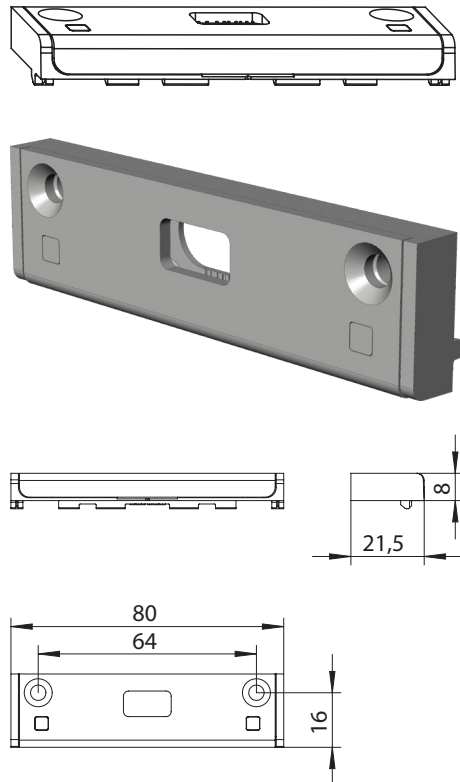
Für den bestimmungsmäßigen Gebrauch berücksichtigen Sie bitte die Informationen aus den Beschlagsübersichten, Montageanweisungen und Anwendungsdiagramme. Alle Rechte und Änderungen vorbehalten

# SCHLIESSAUFLAUF SA.BS0.10-22

## 5072289

## Legende

### Bauteiltyp



### Schraubachse 1

Die Schraubachse 1 beschreibt den Abstand der vorderen Schrauben zur Vorderkante des Schließblechs. Die Vorderkante des Schließblechs zeigt zur Öffnungsseite des Fensters bzw. der Tür.

S = Schließblech

X = Schraubachse 1

