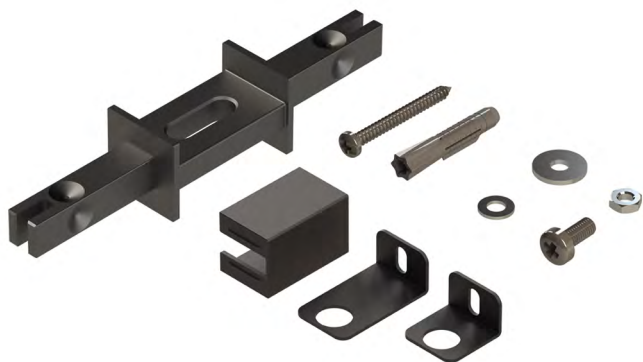


Cadro Rahmensystem

- Basis
- Wand- / Bodenbefestigung

Wand- / Bodenbefestigung mit Spange



- Flexible Möglichkeit der Wand- / Bodenbefestigung
- Dieses Set kann an jeder gewünschten Stelle zwischen zwei Profile gesetzt werden
- Je nach gewünschtem Abstand zur Wand sind im Set zwei verschiedene Befestigungswinkel enthalten
- Zur Fixierung im Profil ist je Knotenarm ein Cadro Gewindestift erforderlich, Bestell-Nr. 9 298 859 / 9 298 860, bitte separat bestellen
- Max. Belastbarkeit 30 kg / Set

Set besteht aus:

- 1 Stück Verbindungsknoten Zinkdruckguss
- 1 Stück Abdeckspange Kunststoff
- 1 Stück Stahlwinkel 32 x 12,5 x 18,5 mm
- 1 Stück Stahlwinkel klein 19 x 12,5 x 18,5 mm
- 1 Stück Flachkopfschraube 4 x 38 mm
- 1 Stück Kunststoffdübel 6 x 36 mm
- 1 Stück Zylinderkopfschraube M5 x 12 mm
- 1 Stück Mutter M5
- 2 Stück Unterlegscheiben M5

Bestell-Nr. / Farbe		VE
schwarz matt	Edelstahl Optik	
9 303 944	9 303 945	1 Set

